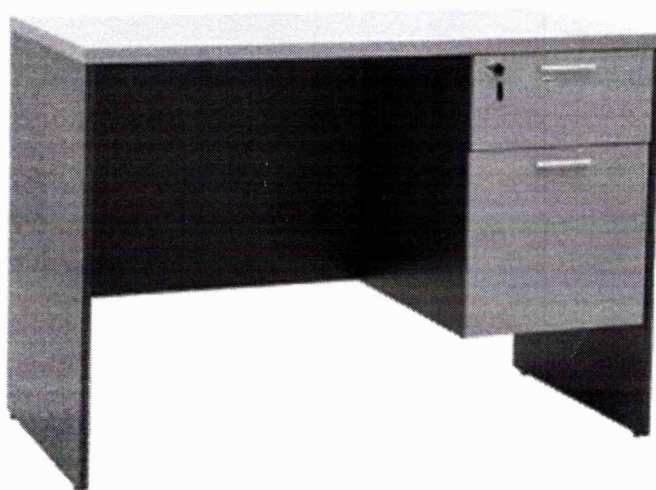


รายละเอียดคุณลักษณะเฉพาะของโต๊ะทำงาน

1. ขนาดของผลิตภัณฑ์ 120.0 x 60.0 x 75.0 cms
2. แผ่นบนโต๊ะทำด้วยวัสดุ PARTICLE BOARD ความหนา 25 มม. เคลือบผิวด้วย MELAMINE RESIN FILM
3. แผ่นบนโต๊ะปูกระຈก
4. มีลิ้นชักเปิดปิดพร้อมกุญแจ



คณะกรรมการกำหนดรายละเอียดคุณลักษณะเฉพาะ

(นางวิษรา โอภาสประกายมาศ)
นักวิชาการเงินและบัญชีปฏิบัติการ

(นางอัครัตต์ เลี้ยววัฒนากุล)
นักวิชาการสาธารณสุขชำนาญการ

(นางสาวพรมาศ สาระเวก)
เจ้าพนักงานเวชสถิติชำนาญงาน

รายละเอียดคุณลักษณะเฉพาะของเก้าอี้สำนักงาน

1. โครงสร้างที่นั่งพิงเป็นโครง หุ้มด้วยฟองน้ำ PU ฉีดขึ้นรูป บุด้วยหนังเทียม
2. เท้าแขนทำจากเหล็กชุบโครเมียม ขึ้นรูปชุบโครเมียม หน้าแขนบุด้วย PVC
3. แกนปรับระดับสูง-ต่ำได้ด้วยระบบไฮดรอลิก ขาเก้าอี้เป็นขาเหล็กชุบเงา 5 แฉกพร้อมล้อเลื่อน
4. ขนาด กว้าง 56 x ลึก 56 x สูง 87 ซม.



คณะกรรมการกำหนดรายละเอียดคุณลักษณะเฉพาะ

(นางวิชรา โอภาสประกายมาศ)
นักวิชาการเงินและบัญชีปฏิบัติการ

(นางอัมรรัตน์ เลี้ยววัฒนากุล)
นักวิชาการสาธารณสุขชำนาญการ

(นางสาวพรมมาศ สาระเวก)
เจ้าพนักงานเวชสถิติชำนาญงาน

รายละเอียดคุณลักษณะเฉพาะของโต๊ะทำงานพร้อมเก้าอี้ 1 ชุด

1. ขนาดของผลิตภัณฑ์ 180.0 x 90.0 x 75.0 cms
2. แผ่นบนโต๊ะทำด้วยวัสดุ PARTICLE BOARD ความหนา 25 มม. เคลือบผิวด้วย MELAMINE RESIN FILM
3. มีลิ้นชักเปิดปิดพร้อมกุญแจ
4. เก้าอี้ โครงสร้างที่นั่งพองเป็นโครง หุ้มด้วยฟองน้ำ PU พนักพิงสูง
5. เท้าแขนทำจากเหล็กชุบไข่ ขึ้นรูปชุบโครเมียม หน้าแขนบุด้วย PVC
6. แกนปรับระดับสูง-ต่ำได้ด้วยระบบไฮดรอลิก ขาเก้าอี้เป็นขาเหล็กชุบเงา 5 แฉกพร้อมล้อเลื่อน



คณะกรรมการกำหนดรายละเอียดคุณลักษณะเฉพาะ

(นางวัชรกา โภกาสประกายมาศ)
นักวิชาการเงินและบัญชีปฏิบัติการ

(นางอัมรรัตน์ เลี้ยววัฒนากุล)
นักวิชาการสาธารณสุขชำนาญการ

(นางสาวพรมาศ สารสะเวก)
เจ้าพนักงานเวชสถิติชำนาญงาน

รายละเอียดคุณลักษณะเฉพาะของโต๊ะประชุม 1.80 ม.

1. ขนาดของผลิตภัณฑ์ 180.0 x 90.0 x 75.0 cms.
2. แผ่นบนโต๊ะทำด้วยวัสดุ PARTICLE BOARD ความหนา 25 มม. เคลือบผิวด้วย MELAMINE RESIN FILM ด้วยระบบ SHOT CYCLE ทั้ง 2 หน้า ผิวขาวผิวเรียบ ปิดขอบด้วย PVC หนา 1.0 มม.
3. แผ่นขาโต๊ะทำด้วยวัสดุ PARTICLE BOARD ความหนา 25 มม. เคลือบผิวด้วย MELAMINE RESIN FILM ด้วยระบบ SHOT CYCLE ทั้ง 2 หน้า ผิวขาวผิวเรียบ ปิดขอบด้วย PVC หนา 1.0 มม.
4. แผ่นคานกลางรับหน้าโต๊ะ PARTICLE BOARD ความหนา 16 มม. ผิว HYBRID ทั้ง 2 หน้า สี WENGE เซาะร่องฝัง ALUMINIUM "U" WALL ทั้ง 2 ด้านปิดขอบด้วย PVC หนา 0.4 มม. สี WENGE
5. อุปกรณ์ประกอบชิ้นส่วนตู้เป็นระบบ MINIFIX KNOCK DOWN FITTING ผลิตด้วยวัสดุ ZINC ALLOY
6. ตัวผลิตภัณฑ์สามารถถอดแยกชิ้นส่วนบรรจุใส่กล่องเพื่อง่ายและสะดวกต่อการขนส่ง
7. การบรรจุกล่องของผลิตภัณฑ์มีทั้งหมด 1 กล่อง



คณะกรรมการกำหนดรายละเอียดคุณลักษณะเฉพาะ

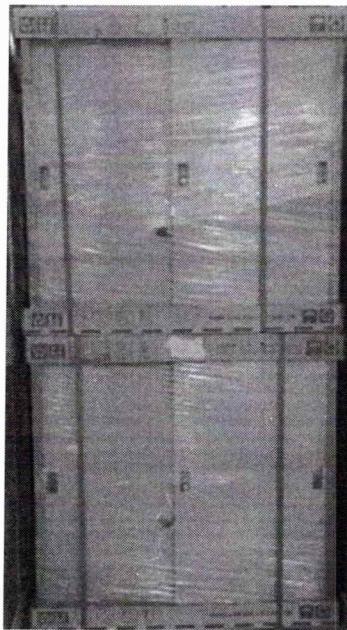
(นางวิชรา โอภาสประกายมาศ)
นักวิชาการเงินและบัญชีปฏิบัติการ

(นางอัมรรัตน์ เลี้ยววัฒนากุล)
นักวิชาการสาธารณสุขชำนาญการ

(นางสาวพรมมาศ สาระเวก)
เจ้าพนักงานเวชสถิติชำนาญงาน

รายละเอียดคุณลักษณะเฉพาะของตู้เหล็กบานเลื่อนทึบเดี่ยว 4 ฟุต

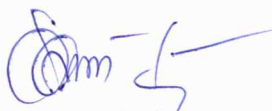
1. โครงสร้างใช้เหล็กแผ่นรีดเย็น COLD REDUCED CARBON STEEL COIL. SPECIFICATION SPCC-SD – OLED CRI-S
2. ความหนาของเหล็กที่ใช้ประกอบด้วยความหนาขนาด 0.45.0.5.11 มม.
3. ฐานตู้มีเสริมความแข็งแรงกันการตกท้องข้างเวลารับน้ำหนักมาก
4. การเคลือบผิวชิ้นงาน ผ่านกระบวนการล้างและเคลือบผิวด้วย PHOSPHATE และพ่นทับด้วยสีผง EPOXY คุณภาพดี อดด้วยอุณหภูมิความร้อนสูง สามารถกันสนิมและกันรอยขีดข่วนได้ดี
5. แผ่นรองชั้นในตู้มีจำนวน 2 แผ่นใช้เหล็กมีความหนา 0.5 มิลลิเมตร รองรับด้วยตะขอที่มีความหนา 1.4 มม. สามารถปรับระดับได้ตามความต้องการ
6. ติดกุญแจชนิดมีเครื่องหมาย เปิด – ปิด พร้อมลูกกุญแจ 2 ชุด
7. หน้าบานเป็นเหล็กแผ่นขาวป่นขึ้นรูปเป็นชั้นเดียวกันไม่มีรอยต่อ
8. ตู้มีขนาด 90 x 40 x 180 ซม.



คณะกรรมการกำหนดรายละเอียดคุณลักษณะเฉพาะ



(นางวิชรา โอบาสประกายมาศ)
นักวิชาการเงินและบัญชีปฏิบัติการ



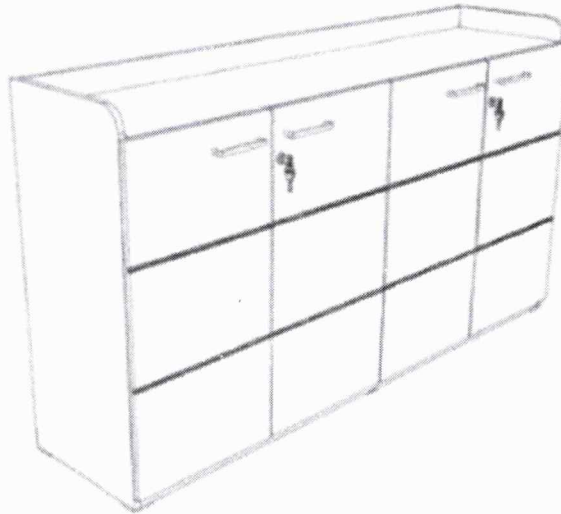
(นางอัมรรัตน์ เลี้ยววัฒนากุล)
นักวิชาการสาธารณสุขชำนาญการ



(นางสาวพรมาศ สาระเวก)
เจ้าพนักงานเวชสถิติชำนาญงาน

รายละเอียดคุณลักษณะเฉพาะของตู้วางทีวีและเอกสาร

1. ขนาดของผลิตภัณฑ์ 160.0 x 40.0 x 89.0 cms
2. แผ่นข้างตู้ทำด้วยวัสดุ PARTICLE BOARD ความหนา 16 มม. เคลือบผิวด้วย MELAMINE RESIN FILM ด้วยระบบ SHOT CYCLE ทั้ง 2 หน้า สีขาวผิวเรียบ ปิดขอบด้วย PVC หนา 0.4 มม.
3. แผ่นชั้นตายทำด้วยวัสดุ PARTICLE BOARD ความหนา 16 มม. เคลือบผิวด้วย MELAMINE RESIN FILM ด้วยระบบ SHOT CYCLE ทั้ง 2 หน้า สีขาวผิวเรียบ ปิดขอบด้วย PVC หนา 0.4 มม.
4. แผ่นชั้นตายและแผ่นล่างทำด้วยวัสดุ PARTICLE BOARD ความหนา 16 มม. ผิว HYBRID ทั้ง 2 หน้า สี WENGE ปิดขอบด้วย PVC หนา 0.4 มม. สี WENGE
5. อุปกรณ์ประกอบชิ้นส่วนตู้ระบบ MINIFIX KNOCK DOWN FITTING ผลิตด้วยวัสดุ ZINC ALLOY
6. ตัวผลิตภัณฑ์สามารถถอดแยกชิ้นส่วนบรรจุใส่กล่องเพื่อง่ายและสะดวกต่อการขนส่ง
7. การบรรจุกล่องของผลิตภัณฑ์มีทั้งหมด 3 กล่อง



คณะกรรมการกำหนดรายละเอียดคุณลักษณะเฉพาะ

(นางวิชรา โอภาสประกายมาศ)
นักวิชาการเงินและบัญชีปฏิบัติการ

(นางอัมรรัตน์ เล้าวัฒนากุล)
นักวิชาการสาธารณสุขชำนาญการ

(นางสาวพรมาศ สาระเวก)
เจ้าพนักงานเวชสถิติชำนาญงาน