

เสื้อผ้าผู้ป่วย/ผ้าห่อเครื่องมือแพทย์สำหรับงานผ่าตัดและงานหัตถการต่างๆ(งานห้องผ่าตัด)

โรงพยาบาลราชบุรี ๒๕๖๔

รายการที่ ๓๑.ผ้าถุงโทเรสีเขียว (งานตัดเย็บผ้า)

๑. ความต้องการ

ผ้าถุงโทเรสีเขียวพิมพ์ รพ.ราชบุรี ๒๕๖๔ (ดอกกลีลาวดี) ๒๐๐ ตัว

๒. วัตถุประสงค์ในการใช้งาน

เพื่อให้บริการผู้ป่วยในรพ.ราชบุรี

๓. คุณสมบัติเฉพาะ

๓.๑ เป็นผ้าโทเรสีเขียวเข้ม พิมพ์ รพ.ราชบุรี ๒๕๖๔ (ดอกกลีลาวดี) ด้วยหมึกสีน้ำเงินอย่างดีสีชัดเจน ไม่ลอกหลุด เมื่อซักล้าง เส้นด้ายยืนและเส้นด้ายพุ่งรวมกันไม่น้อยกว่า ๒๑๕ เส้นต่อ ๑ ตารางนิ้ว เส้นด้ายยืน Polyester ๖๕ % Cotton ๓๕ %

๓.๒ ขนาดรอบตัวกว้างไม่น้อยกว่า ๗๙ นิ้ว ตัวยาวไม่น้อยกว่า ๔๔ นิ้ว

ตัดเย็บตามขนาดที่กำหนดและเย็บย้าทุกจุดอย่างแน่นหนา เนื้อผ้าที่ตัดเย็บต้องไม่ยืดไม่หดสีไม่ตก

๔. เงื่อนไขเฉพาะ

๔.๑ มีหนังสือรับรองการผลิตจากโรงงานผู้ผลิตให้ได้มาตรฐานตาม ข้อ ๓.๑

๔.๒ ผู้เสนอราคาต้องส่งตัวอย่างผ้าตัดเย็บสำเร็จทุกรายการตามแบบและสีที่ทางโรงพยาบาลกำหนด อย่างละ ๑ ชิ้น

๔.๓ ตัวอย่างผ้าตามข้อ ๔.๑ จังหวัดจะนำไปประกอบการตรวจรับพัสดุ ทั้งนี้ทางราชการขอสงวนสิทธิ์ จะไม่คืนตัวอย่างดังกล่าวโดยจะถือเป็นสมบัติทางราชการ

ลงชื่อ.....*กัทธนา กัญญา*.....ประธานกรรมการ

(นางสาวศรารวรรณ จันทร์เจริญ)

พยาบาลวิชาชีพชำนาญการ

ลงชื่อ.....*กรรณ กัญญา*.....กรรมการ

(นางวรรณภา ชูรัตน์)

นักจัดการงานทั่วไปปฏิบัติการ

ลงชื่อ.....*ชลธิชา สุขอ่อน*.....กรรมการ

(นางชลธิชา สุขอ่อน)

ช่างตัดเย็บเสื้อผ้า

เสื้อผ้าผู้ป่วย/ผ้าห่อเครื่องมือแพทย์สำหรับงานผ่าตัดและงานหัตถการต่างๆ(งานห้องผ่าตัด)

โรงพยาบาลราชบุรี ๒๕๖๔

รายการที่ ๓๒.เสื้อโตรีเสีเขียว Size XXL ใหญ่(งานตัดเย็บผ้า)

๑. ความต้องการ

เสื้อโตรีเสีเขียวพิมพ์รพ.ราชบุรี ๒๕๖๔ (ดอกสีลาวตี) Size XXL ใหญ่ ๕๐ ตัว

๒. วัตถุประสงค์ในการใช้งาน

เพื่อให้บริการผู้ป่วยในรพ.ราชบุรี

๓. คุณสมบัติเฉพาะ

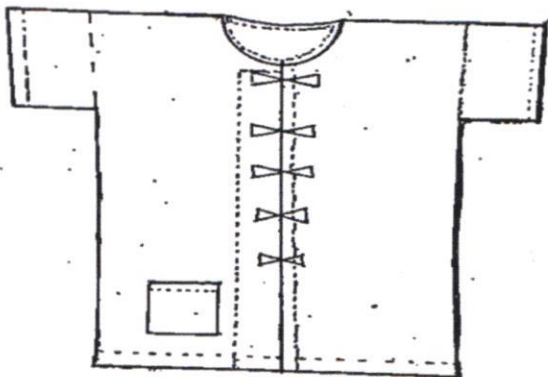
๓.๑ เป็นผ้าโตรีเสีเขียวเข้ม พิมพ์ รพ.ราชบุรี ๒๕๖๔ (ดอกสีลาวตี) ด้วยหมึกสีน้ำเงินอย่างดีสีชัดเจน ไม่ลอกหลุด เมื่อซักล้าง เส้นด้ายยืนและเส้นด้ายพุ่งรวมกันไม่น้อยกว่า ๒๑๕ เส้นต่อ ๑ ตารางนิ้ว เส้นด้ายยืน Polyester ๖๕ % Cotton ๓๕ %

๓.๒ ขนาดรอบอกไม่น้อยกว่า ๕๕ นิ้ว ตัวยาวไม่น้อยกว่า ๓๐ นิ้ว แขนกว้างไม่น้อยกว่า ๑๐ นิ้วแขนยาวไม่น้อยกว่า ๘ นิ้ว ตัดเสื้อสำเร็จรูป คอกกลม ผ่าหน้าต่อ แขนตะเข็บคู่ ตรงจุดไหล่มีเชือกผูก ๕ คู่ มีกระเป๋าดัดด้านขวา ๑ ใบ ตัดเย็บตามขนาดที่กำหนดและเย็บย้าทุกจุดอย่างแน่นหนา เนื้อผ้าที่ตัดเย็บต้องไม่ยืด ไม่หด สีไม่ตก

๔.๑ มีหนังสือรับรองการผลิตจากโรงงานผู้ผลิตให้ได้มาตรฐานตาม ข้อ ๓.๑

๔.๒ ผู้เสนอราคาต้องส่งตัวอย่างผ้าตัดเย็บสำเร็จทุกรายการตามแบบและสีที่ทางโรงพยาบาลกำหนด อย่างละ ๑ ชิ้น

๔.๓ ตัวอย่างผ้าตามข้อ ๔.๑ จังหวัดจะนำไปประกอบการตรวจรับพัสดุ ทั้งนี้ทางราชการขอสงวนสิทธิ์ จะไม่คืนตัวอย่างดังกล่าวโดยจะถือเป็นสมบัติทางราชการ



ลงชื่อ..... กัทน จันทน์.....ประธานกรรมการ

(นางสาวศรารวรรณ จันทน์เจริญ)

พยาบาลวิชาชีพชำนาญการ

ลงชื่อ..... อรุณกมล งามจิตต์.....กรรมการ

(นางวรรณภา ชูรัตน์)

นักจัดการงานทั่วไปปฏิบัติการ

ลงชื่อ..... ชลธิชา สุขอ่อน.....กรรมการ

(นางชลธิชา สุขอ่อน)

ช่างตัดเย็บเสื้อผ้า

รายละเอียดคุณลักษณะเฉพาะ

เสื้อผ้าผู้ป่วย/ผ้าห่อเครื่องมือแพทย์สำหรับงานผ่าตัดและงานหัตถการต่างๆ(งานห้องผ้า)

โรงพยาบาลราชบุรี ๒๕๖๔

รายการที่ ๓๓.กางเกงโตรีเสีเขียว Size XXL ใหญ่ (งานตัดเย็บผ้า)

๑. ความต้องการ

กางเกงโตรีเสีเขียวพิมพ์รพ.ราชบุรี ๒๕๖๔ (ดอกกลีลาวดี) Size XXL ใหญ่ ๕๐ ตัว

๒. วัตถุประสงค์ในการใช้งาน

เพื่อให้บริการผู้ป่วยในรพ.ราชบุรี

๓. คุณสมบัติเฉพาะ

๓.๑ เป็นผ้าโตรีเสีเขียวเข้ม พิมพ์ รพ.ราชบุรี ๒๕๖๔ (ดอกกลีลาวดี) ด้วยหมักสีน้ำเงินอย่างดีสีชัดเจน ไม่ลอกหลุด เมื่อซักล้าง เส้นด้ายยืนและเส้นด้ายพุ่งรวมกันไม่น้อยกว่า ๒๑๕ เส้นต่อ ๑ ตารางนิ้ว เส้นด้ายยืน Polyester ๖๕ % Cotton ๓๕ %

๓.๒ ขนาดความกว้างรอบเอวไม่น้อยกว่า ๗๕ นิ้ว ตัวยาวไม่น้อยกว่า ๓๖ นิ้ว เป่าลึก ๒๐ นิ้ว

เอวใส่เชือกสำหรับผูก ตัดเย็บตามขนาดที่กำหนดและเย็บย้าทุกจุดอย่างแน่นหนา

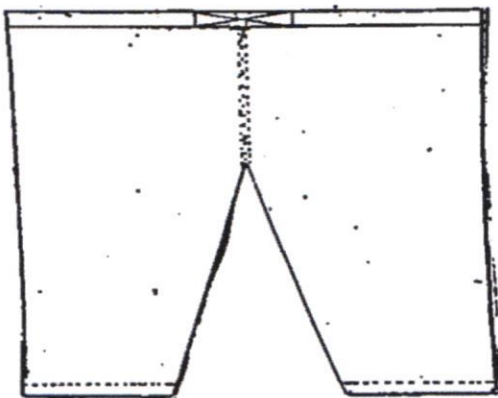
เนื้อผ้าที่ตัดเย็บต้องไม่ยืด ไม่หด สีไม่ตก

๔. เงื่อนไขเฉพาะ

๔.๑ มีหนังสือรับรองการผลิตจากโรงงานผู้ผลิตให้ได้มาตรฐานตาม ข้อ ๓.๑

๔.๒ ผู้เสนอราคาต้องส่งตัวอย่างผ้าตัดเย็บสำเร็จทุกรายการตามแบบและสีที่ทางโรงพยาบาลกำหนด อย่างละ ๑ ชิ้น

๔.๓ ตัวอย่างผ้าตามข้อ ๔.๑ จังหวัดจะนำไปประกอบการตรวจรับพัสดุ ทั้งนี้ทางราชการขอสงวนสิทธิ์ จะไม่คืนตัวอย่างดังกล่าวโดยจะถือเป็นสมบัติทางราชการ



ลงชื่อ..... กนก รัตน.....ประธานกรรมการ

(นางสาวศรารรณ จันทรเจริญ)

พยาบาลวิชาชีพชำนาญการ

ลงชื่อ..... อรรถพร.....กรรมการ

(นางวรรณภา ชูรัตน์)

นักจัดการงานทั่วไปปฏิบัติการ

ลงชื่อ..... ชลธิชา.....กรรมการ

(นางชลธิชา สุขอน)

ช่างตัดเย็บเสื้อผ้า

เสื้อผ้าผู้ป่วย/ผ้าห่อเครื่องมือแพทย์สำหรับงานผ่าตัดและงานหัตถการต่างๆ(งานห้องผ่าตัด)

โรงพยาบาลราชบุรี ๒๕๖๔

รายการที่ ๓๔.ผ้าถุงโพลีเอสเตอร์ Size XXL ใหญ่ (งานตัดเย็บผ้า)

๑. ความต้องการ

ผ้าถุงโพลีเอสเตอร์พิมพ์ รพ.ราชบุรี ๒๕๖๔ (ดอกกลีลาวดี) Size XXL ใหญ่ ๕๐ ตัว

๒. วัตถุประสงค์ในการใช้งาน

เพื่อให้บริการผู้ป่วยในรพ.ราชบุรี

๓. คุณสมบัติเฉพาะ

๓.๑ เป็นผ้าโพลีเอสเตอร์เข้ม พิมพ์ รพ.ราชบุรี ๒๕๖๔ (ดอกกลีลาวดี) ด้วยหมึกสีน้ำเงินอย่างดีสีชัดเจน ไม่ลอกหลุด เมื่อซักล้าง เส้นด้ายยืนและเส้นด้ายพุ่งรวมกันไม่น้อยกว่า ๒๑๕ เส้นต่อ ๑ ตารางนิ้ว เส้นด้ายยืน Polyester ๖๕ % Cotton ๓๕ %

๓.๒ ขนาดรอบตัวกว้างไม่น้อยกว่า ๑๒๐ นิ้ว ตัวยาวไม่น้อยกว่า ๔๔ นิ้ว

ตัดเย็บตามขนาดที่กำหนดและเย็บย้าทุกจุดอย่างแน่นหนา

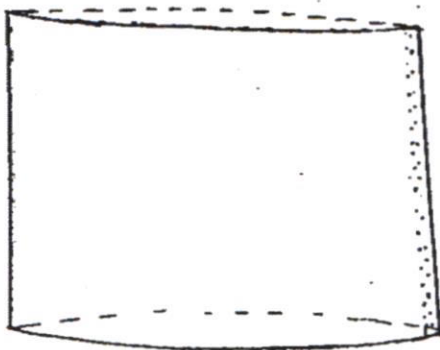
เนื้อผ้าที่ตัดเย็บต้องไม่ยืด ไม่หด สีไม่ตก

๔. เงื่อนไขเฉพาะ

๔.๑ มีหนังสือรับรองการผลิตจากโรงงานผู้ผลิตให้ได้มาตรฐานตาม ข้อ ๓.๑

๔.๒ ผู้เสนอราคาต้องส่งตัวอย่างผ้าตัดเย็บสำเร็จทุกรายการตามแบบและสีที่ทางโรงพยาบาลกำหนด อย่างละ ๑ ชิ้น

๔.๓ ตัวอย่างผ้าตามข้อ ๔.๑ จังหวัดจะนำไปประกอบการตรวจรับพัสดุ ทั้งนี้ทางราชการขอสงวนสิทธิ์ จะไม่คืนตัวอย่างดังกล่าวโดยจะถือเป็นสมบัติทางราชการ



ลงชื่อ..... กัทธนา รินทิพย์.....ประธานกรรมการ

(นางสาวศรารวรรณ จันทร์เจริญ)

พยาบาลวิชาชีพชำนาญการ

ลงชื่อ..... นันทพร ชื่น.....กรรมการ

(นางวรรณภา ชูรัตน์)

นักจัดการงานทั่วไปปฏิบัติการ

ลงชื่อ..... ชลธิชา สุขอ่อน.....กรรมการ

(นางชลธิชา สุขอ่อน)

ช่างตัดเย็บเสื้อผ้า

เสื้อผ้าผู้ป่วย/ผ้าห่อเครื่องมือแพทย์สำหรับงานผ่าตัดและงานหัตถการต่างๆ(งานห้องผ่าตัด)

โรงพยาบาลราชบุรี ๒๕๖๔

รายการที่ ๓๕. เสื้อผู้ป่วย ผ้าดิบเขียว (งานตัดเย็บผ้า)

๑. ความต้องการ

เสื้อผ้าผู้ป่วย ผ้าดิบเขียว ๓๐๐ ตัว

๒. วัตถุประสงค์ในการใช้งาน

เพื่อให้บริการผู้ป่วยในรพ.ราชบุรี

๓. คุณสมบัติเฉพาะ

๓.๑ เป็นผ้าดิบย้อมสีเขียวเข้ม พิมพ์ รพ.ราชบุรี ๒๕๖๔ ด้วยหมึกสีน้ำเงินอย่างตีสีชัดเจน

ไม่ลอกหลุด เมื่อซักล้าง เส้นด้ายยืนและเส้นด้ายพุ่งรวมกันไม่น้อยกว่า ๑๔๐ เส้นต่อ ๑ ตารางนิ้ว

ทอด้วยเส้นด้าย Cotton ๑๐๐ %

๓.๒ ขนาดรอบอกไม่น้อยกว่า ๕๕ นิ้ว ตัวยาวไม่น้อยกว่า ๓๐ นิ้ว แขนกว้างไม่น้อยกว่า ๑๐ นิ้ว แขนยาว

ไม่น้อยกว่า ๘ นิ้ว ตัดเสื้อสำเร็จรูป คอกกลม ผ่าหน้าต่อ แขนตะเข็บคู่ ตรงจุดไหล่มีเชือกผูก ๕ คู่

มีกระเป๋าดัดด้านขวา ๑ ใบ ตัดเย็บตามขนาดที่กำหนดและเย็บย้าทุกจุดอย่างแน่นหนา

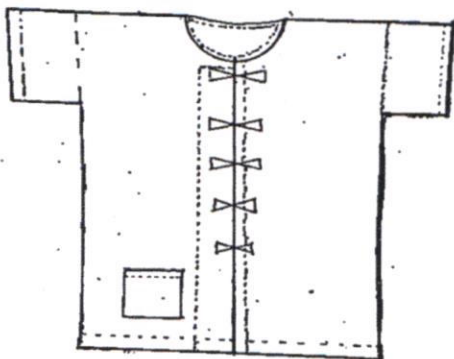
เนื้อผ้าที่ตัดเย็บต้องไม่ยืด ไม่หด สีไม่ตก

๔. เงื่อนไขเฉพาะ

๔.๑ มีหนังสือรับรองการผลิตจากโรงงานผู้ผลิตให้ได้มาตรฐานตาม ข้อ ๓.๑

๔.๒ ผู้เสนอราคาต้องส่งตัวอย่างผ้าตัดเย็บสำเร็จทุกรายการตามแบบและสีที่ทางโรงพยาบาลกำหนด
อย่างละ ๑ ชิ้น

๔.๓ ตัวอย่างผ้าตามข้อ ๔.๑ จังหวัดจะนำไปประกอบการตรวจรับพัสดุ ทั้งนี้ทางราชการขอสงวนสิทธิ์
จะไม่คืนตัวอย่างดังกล่าวโดยจะถือเป็นสมบัติทางราชการ



ลงชื่อ.....กัทธนา รินทิพย์.....ประธานกรรมการ

(นางสาวศรารวรรณ จันทร์เจริญ)

พยาบาลวิชาชีพชำนาญการ

ลงชื่อ.....กชกร พงษ์ไพบูลย์.....กรรมการ

(นางวรรณภา ชูรัตน์)

นักจัดการงานทั่วไปปฏิบัติการ

ลงชื่อ.....ชลธิชา สุขออน.....กรรมการ

(นางชลธิชา สุขออน)

ช่างตัดเย็บเสื้อผ้า

เสื้อผ้าผู้ป่วย/ผ้าห่อเครื่องมือแพทย์สำหรับงานผ่าตัดและงานหัตถการต่างๆ(งานห้องผ่าตัด)

โรงพยาบาลราชบุรี ๒๕๖๔

รายการที่ ๓๖.ผ้าถุงผู้ป่วย ผ้าดิบสีเขียว (งานตัดเย็บผ้า)

๑. ความต้องการ

ผ้าถุงผู้ป่วย ผ้าดิบสีเขียว ๓๐๐ ตัว

๒. วัตถุประสงค์ในการใช้งาน

เพื่อใช้บริการผู้ป่วยในรพ.ราชบุรี

๓. คุณสมบัติเฉพาะ

๓.๑ เป็นผ้าดิบย้อมสีเขียวเข้ม พิมพ์ รพ.ราชบุรี ๒๕๖๔ ด้วยหมึกสีน้ำเงินอย่างตีสีชัดเจน

ไม่ลอกหลุด เมื่อซักล้าง เส้นด้ายยืนและเส้นด้ายพุ่งรวมกันไม่น้อยกว่า ๑๔๐ เส้นต่อ ๑ ตารางนิ้ว
ทอด้วยเส้นด้าย Cotton ๑๐๐ %

๓.๒ ขนาดรอบตัวกว้างไม่น้อยกว่า ๗๙ นิ้ว ตัวยาวไม่น้อยกว่า ๔๔ นิ้ว

ตัดเย็บตามขนาดที่กำหนดและเย็บย้าทุกจุดอย่างแน่นหนา

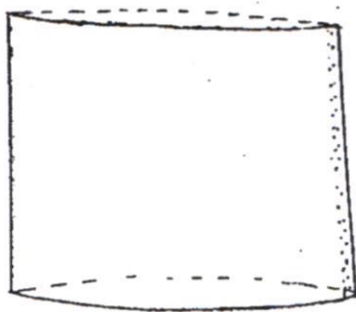
เนื้อผ้าที่ตัดเย็บต้องไม่ยืด ไม่หด สีไม่ตก

๔. เงื่อนไขเฉพาะ

๔.๑ มีหนังสือรับรองการผลิตจากโรงงานผู้ผลิตให้ได้มาตรฐานตาม ข้อ ๓.๑

๔.๒ ผู้เสนอราคาต้องส่งตัวอย่างผ้าตัดเย็บสำเร็จทุกรายการตามแบบและสีที่ทางโรงพยาบาลกำหนด
อย่างละ ๑ ชิ้น

๔.๓ ตัวอย่างผ้าตามข้อ ๔.๑ จังหวัดจะนำไปประกอบการตรวจรับพัสดุ ทั้งนี้ทางราชการขอสงวนสิทธิ์
จะไม่คืนตัวอย่างดังกล่าวโดยจะถือเป็นสมบัติทางราชการ



ลงชื่อ.....*กนกน รินทิ*.....ประธานกรรมการ

(นางสาวศรารรรณ จันทรเจริญ)

พยาบาลวิชาชีพชำนาญการ

ลงชื่อ.....*นริศกมล พงษ์จันทน์*.....กรรมการ

(นางวรรณภา ชูรัตน์)

นักจัดการงานทั่วไปปฏิบัติการ

ลงชื่อ.....*นงนต สุขอนแก่น*.....กรรมการ

(นางชลธิชา สุขขอนแก่น)

ช่างตัดเย็บเสื้อผ้า

เสื้อผ้าผู้ป่วย/ผ้าห่อเครื่องมือแพทย์สำหรับงานผ่าตัดและงานหัตถการต่างๆ(งานห้องผ่าตัด)

โรงพยาบาลราชบุรี ๒๕๖๔

รายการที่ ๓๗.ผ้าปู สีเขียวอ่อน (งานตัดเย็บผ้า)

๑. ความต้องการ

ผ้าปูสีเขียวอ่อน จำนวน ๕๐๐ ผืน

๒. วัตถุประสงค์ในการใช้งาน

เพื่อให้บริการผู้ป่วย

๓. คุณสมบัติเฉพาะ

๓.๑ เป็นผ้าโพลีเอสเตอร์สีเขียวอ่อน พิมพ์ รพ.ราชบุรี ๒๕๖๔ บนผืนผ้าด้วยหมึก สีแดงอย่างดี

สีชัดเจนไม่ลอกหลุดเมื่อซักล้าง เส้นด้ายยืนและเส้นด้ายพุ่งรวมกันไม่น้อย

กว่า ๑๖๐ เส้น ต่อ ๑ ตารางนิ้ว เส้นด้ายยืน Polyester ๖๕ % Cotton ๓๕ %

๓.๒ เป็นผ้าปูผู้ป่วยขนาดไม่น้อยกว่า ๕๗ x ๑๑๖ นิ้วและเย็บริมผ้ากันลู่ทั้งสองด้าน

๓.๓ ตัดเย็บตามขนาดที่กำหนดและผ้าจะต้องเป็นของใหม่ ไม่เคยใช้งานมาก่อน

เนื้อผ้าที่ตัดเย็บต้องไม่ยืด ไม่หด สีไม่ตก

๔. เงื่อนไขเฉพาะ

๔.๑ มีหนังสือรับรองการผลิตจากโรงงานผู้ผลิตให้ได้มาตรฐานตาม ข้อ ๓.๑

๔.๒ ผู้เสนอราคาต้องส่งตัวอย่างผ้าตัดเย็บสำเร็จทุกรายการตามแบบและสีที่ทางโรงพยาบาลกำหนด

อย่างละ ๑ ชิ้น

๔.๓ ตัวอย่างผ้าตามข้อ ๔.๑ จังหวัดจะนำไปประกอบการตรวจรับพัสดุ ทั้งนี้ทางราชการขอสงวนสิทธิ์

จะไม่คืนตัวอย่างดังกล่าวโดยจะถือเป็นสมบัติทางราชการ

ลงชื่อ.....*กัทธนา รุณทิพย์*.....ประธานกรรมการ

(นางสาวศรารวรรณ จันทร์เจริญ)

พยาบาลวิชาชีพชำนาญการ

ลงชื่อ.....*ศรภรดา ฐิตินันท์*.....กรรมการ

(นางวรรณภา ชูรัตน์)

นักจัดการงานทั่วไปปฏิบัติการ

ลงชื่อ.....*ชลธิชา สุขอ่อน*.....กรรมการ

(นางชลธิชา สุขอ่อน)

ช่างตัดเย็บเสื้อผ้า

เสื้อผ้าผู้ป่วย/ผ้าห่อเครื่องมือแพทย์สำหรับงานผ่าตัดและงานหัตถการต่างๆ(งานห้องผ่าตัด)

โรงพยาบาลราชบุรี ๒๕๖๔

รายการที่ ๓๘.ผ้าขาว สีเขียวอ่อน (งานตัดเย็บผ้า)

๑. ความต้องการ

ผ้าขาว สีเขียวอ่อน จำนวน ๕๐๐ ผืน

๒. วัตถุประสงค์ในการใช้งาน

เพื่อให้บริการผู้ป่วย

๓. คุณสมบัติเฉพาะ

๓.๑ เป็นผ้าโพลีเอสเตอร์สีเขียวอ่อน พิมพ์ รพ.ราชบุรี ๒๕๖๔ บนพื้นผ้าด้วยหมึก สีแดงอย่างดี

สีชัดเจนไม่ลอกหลุดเมื่อซักล้าง เส้นด้ายยืนและเส้นด้ายพุ่งรวมกันไม่น้อย

กว่า ๑๖๐ เส้น ต่อ ๑ ตารางนิ้ว เส้นด้ายยืน Polyester ๖๕ % Cotton ๓๕ %

๓.๒ เป็นผ้าขาวผู้ป่วยขนาดไม่น้อยกว่า ๕๐x๕๘ นิ้วและเย็บริมผ้ากันลุ่ยทั้งสองด้าน

๓.๓ ตัดเย็บตามขนาดที่กำหนดและผ้าจะต้องเป็นของใหม่ ไม่เคยใช้งานมาก่อน

เนื้อผ้าที่ตัดเย็บต้องไม่ยืด ไม่หด สีไม่ตก

๔. เงื่อนไขเฉพาะ

๔.๑ มีหนังสือรับรองการผลิตจากโรงงานผู้ผลิตให้ได้มาตรฐานตาม ข้อ ๓.๑

๔.๒ ผู้เสนอราคาต้องส่งตัวอย่างผ้าตัดเย็บสำเร็จทุกรายการตามแบบและสีที่ทางโรงพยาบาลกำหนด

อย่างละ ๑ ชิ้น

๔.๓ ตัวอย่างผ้าตามข้อ ๔.๑ จังหวัดจะนำไปประกอบการตรวจรับพัสดุ ทั้งนี้ทางราชการขอสงวนสิทธิ์

จะไม่คืนตัวอย่างดังกล่าวโดยจะถือเป็นสมบัติทางราชการ

ลงชื่อ..... กานต์ งามบุญประธานกรรมการ

(นางสาวศรารวรรณ จันทร์เจริญ)

พยาบาลวิชาชีพชำนาญการ

ลงชื่อ..... ศรทพญ.กานต์กรรมการ

(นางวรรณภา ชูรัตน์)

นักจัดการงานทั่วไปปฏิบัติการ

ลงชื่อ..... ชลธิชา สุขอ่อนกรรมการ

(นางชลธิชา สุขอ่อน)

ช่างตัดเย็บเสื้อผ้า

เสื้อผ้าผู้ป่วย/ผ้าห่อเครื่องมือแพทย์สำหรับงานผ่าตัดและงานหัตถการต่างๆ(งานห้องผ่าตัด)

โรงพยาบาลราชบุรี ๒๕๖๔

รายการที่ ๓๙.ปลอกหมอนสี่เหลี่ยมอ่อน (งานตัดเย็บผ้า)

๑. ความต้องการ

ปลอกหมอนสี่เหลี่ยมอ่อน จำนวน ๑๐๐ ใบ

๒. วัตถุประสงค์ในการใช้งาน

เพื่อใช้บริการผู้ป่วย

๓. คุณสมบัติเฉพาะ

๓.๑ เป็นผ้าโทเรสี่เหลี่ยมอ่อน พิมพ์ รพ.ราชบุรี ๒๕๖๔ บนผืนผ้าด้วยหมึก สีแดงอย่างดี

สีชัดเจนไม่ลอกหลุดเมื่อซักล้าง เส้นด้ายยืนและเส้นด้ายพุ่งรวมกันไม่น้อย

กว่า ๑๖๐ เส้น ต่อ ๑ ตารางนิ้ว เส้นด้ายยืน Polyester ๖๕ % Cotton ๓๕ %

๓.๒ เป็นปลอกหมอนผู้ป่วยขนาดไม่น้อยกว่า ๑๙x๒๖ นิ้วมีลิ้นด้านใน ๕ นิ้ว

๓.๓ ตัดเย็บตามขนาดที่กำหนดและผ้าจะต้องเป็นของใหม่ ไม่เคยใช้งานมาก่อน

เนื้อผ้าที่ตัดเย็บต้องไม่ยืด ไม่หด สีไม่ตก

๔. เงื่อนไขเฉพาะ

๔.๑ มีหนังสือรับรองการผลิตจากโรงงานผู้ผลิตให้ได้มาตรฐานตาม ข้อ ๓.๑

๔.๒ ผู้เสนอราคาต้องส่งตัวอย่างผ้าตัดเย็บสำเร็จทุกรายการตามแบบและสีที่ทางโรงพยาบาลกำหนด

อย่างละ ๑ ชิ้น

๔.๓ ตัวอย่างผ้าตามข้อ ๔.๑ จังหวัดจะนำไปประกอบการตรวจรับพัสดุ ทั้งนี้ทางราชการขอสงวนสิทธิ์

จะไม่คืนตัวอย่างดังกล่าวโดยจะถือเป็นสมบัติทางราชการ

ลงชื่อ..... *กัทธนา รินทิ*.....ประธานกรรมการ

(นางสาวศรารวรรณ จันทร์เจริญ)

พยาบาลวิชาชีพชำนาญการ

ลงชื่อ..... *กรรณพร ๒๕๖๔*.....กรรมการ

(นางวรรณภา ชูรัตน์)

นักจัดการงานทั่วไปปฏิบัติการ

ลงชื่อ..... *ชลธิชา สุขอนแก่น*.....กรรมการ

(นางชลธิชา สุขอนแก่น)

ช่างตัดเย็บเสื้อผ้า

เสื้อผ้าผู้ป่วย/ผ้าห่อเครื่องมือแพทย์สำหรับงานผ่าตัดและงานหัตถการต่างๆ(งานห้องผ่าตัด)

โรงพยาบาลราชบุรี ๒๕๖๔

รายการที่ ๔๐. เสื้อผู้ป่วย สีฟ้าเข้ม (งานตัดเย็บผ้า)

๑. ความต้องการ

เสื้อผู้ป่วยสีฟ้าเข้มพิมพ์รพ.ราชบุรี ๒๕๖๔ (ดอกสีลาวตี) ๗๐๐ ตัว

๒. วัตถุประสงค์ในการใช้งาน

เพื่อใช้บริการผู้ป่วยในรพ.ราชบุรี

๓. คุณสมบัติเฉพาะ

๓.๑ เป็นผ้าโพลีเอสเตอร์สีฟ้าเข้ม พิมพ์ รพ.ราชบุรี ๒๕๖๔ (ดอกสีลาวตี) ด้วยหมึกสีแดงอย่างตีสีชัดเจน

ไม่ลอกหลุด เมื่อซักล้าง เส้นด้ายยืนและเส้นด้ายพุ่งรวมกันไม่น้อยกว่า ๒๑๕ เส้นต่อ ๑ ตารางนิ้ว

เส้นด้ายยืน Polyester ๖๕ % Cotton ๓๕ %

๓.๒ ขนาดรอบอกไม่น้อยกว่า ๕๕ นิ้ว ตัวยาวไม่น้อยกว่า ๓๐ นิ้ว แขนกว้างไม่น้อยกว่า ๑๐ นิ้ว แขนยาว

ไม่น้อยกว่า ๘ นิ้ว ตัดเสื้อสำเร็จรูปคอกกลมผ่าหน้าต่อแขนตะเข็บคู่ตรงจุดไหล่มีเชือกผูก ๕ คู่

มีกระเป๋าทัดด้านขวา ๑ ใบ ตัดเย็บตามขนาดที่กำหนดและเย็บย้าทุกจุดอย่างแน่นหนา

เนื้อผ้าที่ตัดเย็บต้องไม่ยืด ไม่หด สีไม่ตก

๔. เงื่อนไขเฉพาะ

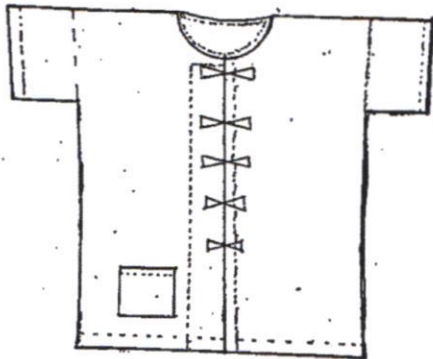
๔.๑ มีหนังสือรับรองการผลิตจากโรงงานผู้ผลิตให้ได้มาตรฐานตาม ข้อ ๓.๑

๔.๒ ผู้เสนอราคาต้องส่งตัวอย่างผ้าตัดเย็บสำเร็จทุกรายการตามแบบและสีที่ทางโรงพยาบาลกำหนด

อย่างละ ๑ ชิ้น

๔.๓ ตัวอย่างผ้าตามข้อ ๔.๑ จังหวัดจะนำไปประกอบการตรวจรับพัสดุ ทั้งนี้ทางราชการขอสงวนสิทธิ์

จะไม่คืนตัวอย่างดังกล่าวโดยจะถือเป็นสมบัติทางราชการ



ลงชื่อ..... *ปัทมา พิมพ์*.....ประธานกรรมการ

(นางสาวศรารรณ จันทร์เจริญ)

พยาบาลวิชาชีพชำนาญการ

ลงชื่อ..... *ณัฐพร คุ้ม*.....กรรมการ

(นางวรรณภา ชูรัตน์)

นักจัดการงานทั่วไปปฏิบัติการ

ลงชื่อ..... *ชลธิชา สุขอ่อน*.....กรรมการ

(นางชลธิชา สุขอ่อน)

ช่างตัดเย็บเสื้อผ้า

เสื้อผ้าผู้ป่วย/ผ้าห่อเครื่องมือแพทย์สำหรับงานผ่าตัดและงานหัตถการต่างๆ(งานห้องผ่าตัด)

โรงพยาบาลราชบุรี ๒๕๖๔

รายการที่ ๔๑.กางเกงผู้ป่วยสีฟ้าเข้ม(งานตัดเย็บผ้า)

๑. ความต้องการ

กางเกงผู้ป่วย โทเรสีฟ้าเข้มพิมพ์รพ.ราชบุรี ๒๕๖๔ (ดอกสีลาวตี) ๓๐๐ ตัว

๒. วัตถุประสงค์ในการใช้งาน

เพื่อให้บริการผู้ป่วยในรพ.ราชบุรี

๓. คุณสมบัติเฉพาะ

๓.๑ เป็นผ้าโทเรสีฟ้าเข้ม พิมพ์ รพ.ราชบุรี ๒๕๖๔ (ดอกสีลาวตี) ด้วยหมักสีแดงอย่างดีสีชัดเจน

ไม่ลอกหลุด เมื่อซักล้าง เส้นด้ายยืนและเส้นด้ายพุ่งรวมกันไม่น้อยกว่า ๒๑๕ เส้นต่อ ๑ ตารางนิ้ว
เส้นด้ายยืน Polyester ๖๕ % Cotton ๓๕ %

๓.๒ ขนาดความกว้างรอบเอวไม่น้อยกว่า ๕๒ นิ้ว ตัวยาวไม่น้อยกว่า ๓๖ นิ้ว เป่าลึก ๑๖ นิ้ว

เอวใส่เชือกสำหรับผูก ตัดเย็บตามขนาดที่กำหนดและเย็บย้าทุกจุดอย่างแน่นหนา

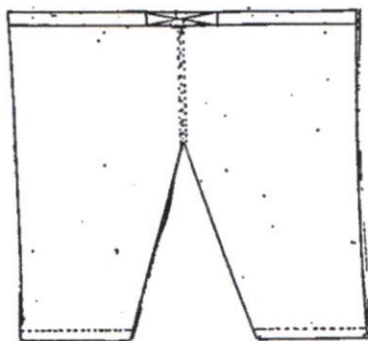
เนื้อผ้าที่ตัดเย็บต้องไม่ยืด ไม่หด สีไม่ตก

๔. เงื่อนไขเฉพาะ

๔.๑ มีหนังสือรับรองการผลิตจากโรงงานผู้ผลิตให้ได้มาตรฐานตาม ข้อ ๓.๑

๔.๒ ผู้เสนอราคาต้องส่งตัวอย่างผ้าตัดเย็บสำเร็จทุกรายการตามแบบและสีที่ทางโรงพยาบาลกำหนด
อย่างละ ๑ ชิ้น

๔.๓ ตัวอย่างผ้าตามข้อ ๔.๑ จังหวัดจะนำไปประกอบการตรวจรับพัสดุ ทั้งนี้ทางราชการขอสงวนสิทธิ์
จะไม่คืนตัวอย่างดังกล่าวโดยจะถือเป็นสมบัติทางราชการ



ลงชื่อ.....*กมล งามบุ*.....ประธานกรรมการ

(นางสาวศรารวรรณ จันทร์เจริญ)

พยาบาลวิชาชีพชำนาญการ

ลงชื่อ.....*อรุณกมล งามบุ*.....กรรมการ

(นางวรรณภา ชูรัตน์)

นักจัดการงานทั่วไปปฏิบัติการ

ลงชื่อ.....*ชลธิชา สุขอ่อน*.....กรรมการ

(นางชลธิชา สุขอ่อน)

ช่างตัดเย็บเสื้อผ้า

เสื้อผ้าผู้ป่วย/ผ้าห่อเครื่องมือแพทย์สำหรับงานผ่าตัดและงานหัตถการต่างๆ(งานห้องผ้า)

โรงพยาบาลราชบุรี ๒๕๖๔

รายการที่ ๔๒.เสื้อผ้าผู้ป่วยหนัก สีฟ้าเข้ม (งานตัดเย็บผ้า)

๑. ความต้องการ

เสื้อผ้าผู้ป่วยหนักโพลีเอสเตอร์สีฟ้าเข้มพิมพ์รพ.ราชบุรี ๒๕๖๔ (ดอกสีลาวตี) ๑๐๐ ตัว

๒. วัตถุประสงค์ในการใช้งาน

เพื่อให้บริการผู้ป่วยในรพ.ราชบุรี

๓. คุณสมบัติเฉพาะ

๓.๑ เป็นผ้าโพลีเอสเตอร์สีฟ้าเข้ม พิมพ์ รพ.ราชบุรี ๒๕๖๔ (ดอกสีลาวตี) ด้วยหมึกสีแดงอย่างตีสีชัดเจน

ไม่ลอกหลุด เมื่อซักล้าง เส้นด้ายยืนและเส้นด้ายพุ่งรวมกันไม่น้อยกว่า ๒๑๕ เส้นต่อ ๑ ตารางนิ้ว

เส้นด้ายยืน Polyester ๖๕ % Cotton ๓๕ %

- เสื้อผู้ป่วยหนัก โพลีเอสเตอร์สีฟ้าเข้มพิมพ์รพ.ราชบุรี ๒๕๖๔ (ดอกสีลาวตี)

๓.๒ ขนาดรอบอกไม่น้อยกว่า ๕๘ นิ้ว ตัวยาวไม่น้อยกว่า ๓๐ นิ้ว จากคอถึงปลายแขนยาวไม่น้อยกว่า ๑๔ นิ้ว

ตัดเย็บ เสื้อสำเร็จรูปปกคอกลมผ่าหน้ามีสลิปเสื่อด้านในมีเชือกผูก ๕ เส้น มีกระเป๋าสีเสื้อติดด้านขวา

๑ ใบ ผ้าไหล่ทั้งสองข้างมีสลิปด้านในเชือกผูกข้างละสามคู่ ตัดเย็บตามขนาดที่กำหนดและเย็บย้า

ทุกจุดอย่างแน่นหนา เนื้อผ้าที่ตัดเย็บต้องไม่ยืด ไม่หด สีไม่ตก

๔. เงื่อนไขเฉพาะ

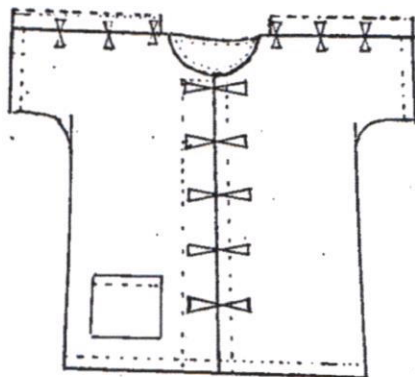
๔.๑ มีหนังสือรับรองการผลิตจากโรงงานผู้ผลิตให้ได้มาตรฐานตาม ข้อ ๓.๑

๔.๒ ผู้เสนอราคาต้องส่งตัวอย่างผ้าตัดเย็บสำเร็จทุกรายการตามแบบและสีที่ทางโรงพยาบาลกำหนด

อย่างละ ๑ ชิ้น

๔.๓ ตัวอย่างผ้าตามข้อ ๔.๑ จังหวัดจะนำไปประกอบการตรวจรับพัสดุ ทั้งนี้ทางราชการขอสงวนสิทธิ์

จะไม่คืนตัวอย่างดังกล่าวโดยจะถือเป็นสมบัติทางราชการ



ลงชื่อ..... กัทธมน วัฒนวิทย์.....ประธานกรรมการ

(นางสาวศรารวรรณ จันทร์เจริญ)

พยาบาลวิชาชีพชำนาญการ

ลงชื่อ..... อรุณกมล พงษ์อินทร์.....กรรมการ

(นางวรรณภา ชูรัตน์)

นักจัดการงานทั่วไปปฏิบัติการ

ลงชื่อ..... ชนิดา อรุณ.....กรรมการ

(นางชลธิชา สุขอ่อน)

ช่างตัดเย็บเสื้อผ้า

เสื้อผ้าผู้ป่วย/ผ้าห่อเครื่องมือแพทย์สำหรับงานผ่าตัดและงานหัตถการต่างๆ(งานห้องผ่าตัด)

โรงพยาบาลราชบุรี ๒๕๖๔

รายการที่ ๔๓.ผ้าถุงผู้ป่วยสีฟ้าเข้ม (งานตัดเย็บผ้า)

๑. ความต้องการ

ผ้าถุงผู้ป่วย สามีญโทเรสีฟ้าเข้มพิมพ์ รพ.ราชบุรี ๒๕๖๔ (ดอกกลีลาวดี) ๒๐๐ ตัว

๒. วัตถุประสงค์ในการใช้งาน

เพื่อใช้บริการผู้ป่วยในรพ.ราชบุรี

๓. คุณสมบัติเฉพาะ

๓.๑ เป็นผ้าโทเรสีฟ้าเข้มพิมพ์ รพ.ราชบุรี ๒๕๖๔ (ดอกกลีลาวดี) ด้วยหมึกสีแดงเข้มอย่างตีสีชัดเจน

ไม่ลอกหลุด เมื่อซักล้าง เส้นด้ายยืนและเส้นด้ายพุ่งรวมกันไม่น้อยกว่า ๒๑๕ เส้นต่อ ๑ ตารางนิ้ว

เส้นด้ายยืน Polyester ๖๕ % Cotton ๓๕ %

๓.๒ ขนาดรอบตัวกว้างไม่น้อยกว่า ๗๙ นิ้ว ตัวยาวไม่น้อยกว่า ๔๔ นิ้ว

ตัดเย็บตามขนาดที่กำหนดและเย็บย้าทุกจุดอย่างแน่นหนา

เนื้อผ้าที่ตัดเย็บต้องไม่ยืด ไม่หด สีไม่ตก

๔. เงื่อนไขเฉพาะ

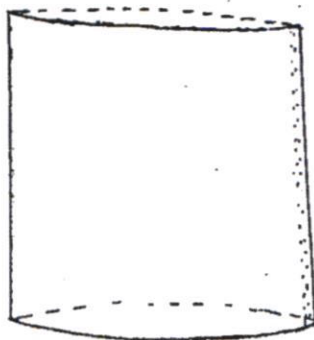
๔.๑ มีหนังสือรับรองการผลิตจากโรงงานผู้ผลิตให้ได้มาตรฐานตาม ข้อ ๓.๑

๔.๒ ผู้เสนอราคาต้องส่งตัวอย่างผ้าตัดเย็บสำเร็จทุกรายการตามแบบและสีที่ทางโรงพยาบาลกำหนด

อย่างละ ๑ ชิ้น

๔.๓ ตัวอย่างผ้าตามข้อ ๔.๑ จังหวัดจะนำไปประกอบการตรวจรับพัสดุ ทั้งนี้ทางราชการขอสงวนสิทธิ์

จะไม่คืนตัวอย่างดังกล่าวโดยจะถือเป็นสมบัติทางราชการ



ลงชื่อ.....*กัทธนา วัฒนพิ*.....ประธานกรรมการ

(นางสาวศรารวรรณ จันทร์เจริญ)

พยาบาลวิชาชีพชำนาญการ

ลงชื่อ.....*อรพณพวงแก้ว*.....กรรมการ

(นางวรรณภา ชูรัตน์)

นักจัดการงานทั่วไปปฏิบัติการ

ลงชื่อ.....*ชลธิชา สุขอ่อน*.....กรรมการ

(นางชลธิชา สุขอ่อน)

ช่างตัดเย็บเสื้อผ้า

เสื้อผ้าผู้ช่วย/ผ้าห่อเครื่องมือแพทย์สำหรับงานผ่าตัดและงานหัตถการต่างๆ(งานห้องผ่าตัด)

โรงพยาบาลราชบุรี ๒๕๖๔

รายการที่ ๔๔.กางเกงผู้ช่วยแบบเปิดกันสำหรับส่องตรวจ แบบพิเศษ (งานตัดเย็บผ้า)

๑. ความต้องการ

กางเกงผู้ช่วยแบบเปิดกันสำหรับส่องตรวจ พิเศษ ๕๐ ตัว

๒. วัตถุประสงค์ในการใช้งาน

เพื่อใช้บริการผู้ป่วยในรพ.ราชบุรี

๓. คุณสมบัติเฉพาะ

๓.๑ เป็นผ้าโพลีเอสเตอร์ผสมฝ้าย รพ.ราชบุรี ๒๕๖๔ (ดอกสี่ลาวติ) ด้วยหมักสีน้ำเงินอย่างดีสีชัดเจน

ไม่ลอกหลุด เมื่อซักล้าง เส้นด้ายยืนและเส้นด้ายพุ่งรวมกันไม่น้อยกว่า ๒๑๕ เส้นต่อ ๑ ตารางนิ้ว

เส้นด้ายยืน Polyester ๖๕ % Cotton ๓๕ %

๓.๒ ขนาดความกว้างรอบเอวไม่น้อยกว่า ๕๒ นิ้ว ตัวยาวไม่น้อยกว่า ๓๖ นิ้ว เป่าลึก ๑๗ นิ้ว

เอวใส่เชือกสำหรับผูกเจาะรูเปิดกันกางเกงขนาดกว้าง ๕x๗ นิ้วและมีผ้าขนาด ๒๒x๒๒ นิ้วเย็บติดตรงเอวด้าน

หลังเพื่อ เปิด-ปิด รูที่เจาะตัดเย็บตามขนาดที่กำหนดและเย็บย้ำทุกจุดเนื้อผ้าที่ตัดเย็บต้องไม่ยืด ไม่หด สีไม่ตก

๔. เงื่อนไขเฉพาะ

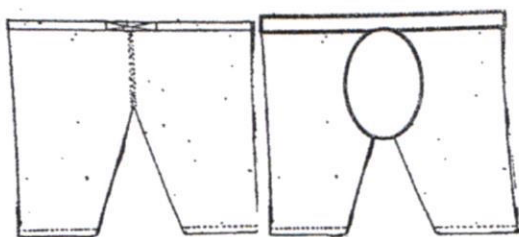
๔.๑ มีหนังสือรับรองการผลิตจากโรงงานผู้ผลิตให้ได้มาตรฐานตาม ข้อ ๓.๑

๔.๒ ผู้เสนอราคาต้องส่งตัวอย่างผ้าตัดเย็บสำเร็จทุกรายการตามแบบและสีที่ทางโรงพยาบาลกำหนด

อย่างละ ๑ ชิ้น

๔.๓ ตัวอย่างผ้าตามข้อ ๔.๑ จังหวัดจะนำไปประกอบการตรวจรับพัสดุ ทั้งนี้ทางราชการขอสงวนสิทธิ์

จะไม่คืนตัวอย่างดังกล่าวโดยจะถือเป็นสมบัติทางราชการ



ลงชื่อ..... กรรณ รัตน.....ประธานกรรมการ

(นางสาวศรารรณ จันทรเจริญ)

พยาบาลวิชาชีพชำนาญการ

ลงชื่อ..... กรรณ รัตน.....กรรมการ

(นางวรรณภา ชูรัตน์)

นักจัดการงานทั่วไปปฏิบัติการ

ลงชื่อ..... ชลธิชา สุขอ่อน.....กรรมการ

(นางชลธิชา สุขอ่อน)

ช่างตัดเย็บเสื้อผ้า

เสื้อผ้าผู้ป่วย/ผ้าห่อเครื่องมือแพทย์สำหรับงานผ่าตัดและงานหัตถการต่างๆ(งานห้องผ่าตัด)

โรงพยาบาลราชบุรี ๒๕๖๔

รายการที่ ๔๕.เสื้อกาวน์แขนสั้นสีฟ้าเข้มผูกเชือกด้านหลัง

๑. ความต้องการ

เสื้อกาวน์แขนสั้นสีฟ้าเข้มผูกเชือกด้านหลัง จำนวน ๕๐ ตัว

๒. วัตถุประสงค์ในการใช้งาน

เพื่อใช้กับงานป้องกันการติดเชื้อในการทำหัตถการต่างๆกับคนไข้

๓. คุณสมบัติเฉพาะ

๓.๑ เป็นผ้าโพลีเอสเตอร์สีฟ้าเข้ม พิมพ์ รพ.ราชบุรี ๒๕๖๔ ด้วยหมึกสีแดงอย่างชัดเจนไม่ลอกหลุดเมื่อซักล้าง

เส้นด้ายยืนและเส้นด้ายพุ่งรวมกันไม่น้อยกว่า ๒๑๕ เส้นต่อ ๑ ตารางนิ้ว

เป็นผ้า cotton ๓๕% Polyester ๖๕%

๓.๒ ขนาดรอบอกไม่น้อยกว่า ๒๗ นิ้ว ตัวยาวไม่น้อยกว่า ๔๐ นิ้ว แขนยาวจากจุดคอถึงปลายแขนไม่น้อยกว่า ๒๐ นิ้ว

๓.๓ ตัดเย็บตามขนาดที่กำหนดมีกระเป๋าด้านหน้าสองใบและมีเชือกผูกด้านหลังเย็บย៉ាំให้แน่นหนา

เนื้อผ้าที่ตัดเย็บต้องไม่ยืด ไม่หด สีไม่ตก

๔. เงื่อนไขเฉพาะ

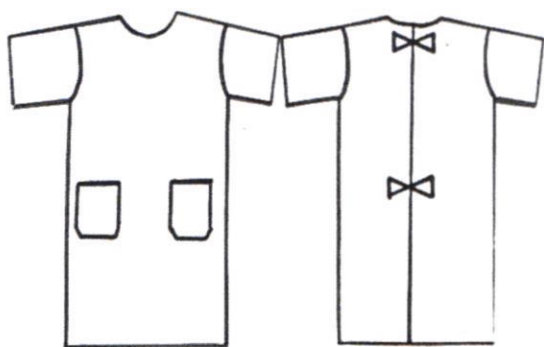
๔.๑ มีหนังสือรับรองการผลิตจากโรงงานผู้ผลิตให้ได้มาตรฐานตาม ข้อ ๓.๑

๔.๒ ผู้เสนอราคาต้องส่งตัวอย่างผ้าตัดเย็บสำเร็จทุกรายการตามแบบและสีที่ทางโรงพยาบาลกำหนด

อย่างละ ๑ ชิ้น

๔.๓ ตัวอย่างผ้าตามข้อ ๔.๑ จังหวัดจะนำไปประกอบการตรวจรับพัสดุ ทั้งนี้ทางราชการขอสงวนสิทธิ์

จะไม่คืนตัวอย่างดังกล่าวโดยจะถือเป็นสมบัติทางราชการ



ลงชื่อ..... กัทน รัตนประธานกรรมการ

(นางสาวศรารวรรณ จันทรเจริญ)

พยาบาลวิชาชีพชำนาญการ

ลงชื่อ..... กมลพร อังคนกรรมการ

(นางวรรณภา ชูรัตน์)

นักจัดการงานทั่วไปปฏิบัติการ

ลงชื่อ..... ชลธิชา สุขออนกรรมการ

(นางชลธิชา สุขออน)

ช่างตัดเย็บเสื้อผ้า

เสื้อผ้าผู้ป่วย/ผ้าทอเครื่องมือแพทย์สำหรับงานผ่าตัดและงานหัตถการต่างๆ(งานห้องผ่าตัด)

โรงพยาบาลราชบุรี ๒๕๖๔

รายการที่ ๔๖.ผ้าปู (ชมพู) โทเรเนื้อหนา

๑. ความต้องการ

ผ้าปู (ชมพู) โทเรเนื้อหนา จำนวน ๒๐๐ ผืน

๒. วัตถุประสงค์ในการใช้งาน

เพื่อใช้กับผู้ป่วยงานตรวจรักษาพิเศษหน่วยเคมีบำบัด

๓. คุณสมบัติเฉพาะ

๓.๑ เป็นผ้าปูโทเรเนื้อหนาสีชมพู สกรีน(เคมีบำบัด รพ.ราชบุรี ๒๕๖๔)บนผืนผ้าด้วยหมึก สีแดงอย่างดี

สีชัดเจนไม่ลอกหลุดเมื่อซักล้าง เส้นด้ายยืนและเส้นด้ายพุ่งรวมกันไม่น้อย

กว่า ๑๑๐ เส้นต่อ ๑ ตารางนิ้ว เส้นด้ายยืน Polyester ๖๕% Rayon ๓๕%

๓.๒ เป็นผ้าปูผู้ป่วยขนาดไม่น้อยกว่า ๕๘x๑๑๐ นิ้วและเย็บริมผ้ากันลุ่ย

๓.๓ ตัดเย็บตามขนาดที่กำหนดและผ้าจะต้องเป็นของใหม่ ไม่เคยใช้งานมาก่อน

เนื้อผ้าที่ตัดเย็บต้องไม่ยืด ไม่หด สีไม่ตก

๔. เงื่อนไขเฉพาะ

๔.๑ มีหนังสือรับรองการผลิตจากโรงงานผู้ผลิตให้ได้มาตรฐานตาม ข้อ ๓.๑

๔.๒ ผู้เสนอราคาต้องส่งตัวอย่างผ้าตัดเย็บสำเร็จทุกรายการตามแบบและสีที่ทางโรงพยาบาลกำหนด

อย่างละ ๑ ชิ้น

๔.๓ ตัวอย่างผ้าตามข้อ ๔.๑ จังหวัดจะนำไปประกอบการตรวจรับพัสดุ ทั้งนี้ทางราชการขอสงวนสิทธิ์

จะไม่คืนตัวอย่างดังกล่าวโดยจะถือเป็นสมบัติทางราชการ

ลงชื่อ.....*กนกน กนกน*.....ประธานกรรมการ

(นางสาวศรารวรรณ จันทร์เจริญ)

พยาบาลวิชาชีพชำนาญการ

ลงชื่อ.....*กนกน กนกน*.....กรรมการ

(นางวรรณภา ชูรัตน์)

นักจัดการงานทั่วไปปฏิบัติการ

ลงชื่อ.....*ชลธิชา สุขอ่อน*.....กรรมการ

(นางชลธิชา สุขอ่อน)

ช่างตัดเย็บเสื้อผ้า

เสื้อผ้าผู้ป่วย/ผ้าห่อเครื่องมือแพทย์สำหรับงานผ่าตัดและงานหัตถการต่างๆ (งานห้องผ้า)

โรงพยาบาลราชบุรี ๒๕๖๔

รายการที่ ๔๗. ผ้าขาว (ชมพู) โทเรเนื้อหนา

๑. ความต้องการ

ผ้าขาว (ชมพู) โทเรเนื้อหนา จำนวน ๒๐๐ ผืน

๒. วัตถุประสงค์ในการใช้งาน

เพื่อใช้กับผู้ป่วยงานตรวจรักษาพิเศษหน่วยเคมีบำบัด

๓. คุณสมบัติเฉพาะ

- ๓.๑ เป็นผ้าขาวโทเรเนื้อหนาสีชมพู สกรีน (เคมีบำบัด รพ.ราชบุรี ๒๕๖๔) บนผืนผ้าด้วยหมึก สีแดงอย่างตีสีชัดเจน ไม่ลอกหลุดเมื่อซักล้าง เส้นด้ายยืนและเส้นด้ายพุ่งรวมกันไม่น้อยกว่า ๑๑๐ เส้นต่อ ๑ ตารางนิ้ว เส้นด้ายยืน Polyester ๖๕% Rayon ๓๕%
- ๓.๒ เป็นผ้าขาวผู้ป่วยขนาดไม่น้อยกว่า ๗๐x๔๕ นิ้ว และเย็บริมผ้ากันลู่
- ๓.๓ ตัดเย็บตามขนาดที่กำหนดและผ้าจะต้องเป็นของใหม่ ไม่เคยใช้งานมาก่อน เนื้อผ้าที่ตัดเย็บต้องไม่ยืด ไม่หด สีไม่ตก

๔. เงื่อนไขเฉพาะ

- ๔.๑ ผู้เสนอราคาต้องส่งตัวอย่างผ้าตัดเย็บสำเร็จทุกรายการตามแบบและสีที่ทางโรงพยาบาลกำหนด
- ๔.๒ มีหนังสือรับรองการผลิตจากโรงงานผู้ผลิตให้ได้มาตรฐานตาม ข้อ ๓.๑ อย่างละ ๑ ชิ้น
- ๔.๓ ตัวอย่างผ้าตามข้อ ๔.๑ จังหวัดจะนำไปประกอบการตรวจรับพัสดุ ทั้งนี้ทางราชการขอสงวนสิทธิ์จะไม่คืนตัวอย่างดังกล่าวโดยจะถือเป็นสมบัติทางราชการ

ลงชื่อ..... กัทธมน รินทิพย์.....ประธานกรรมการ

(นางสาวศรารวรรณ จันทร์เจริญ)

พยาบาลวิชาชีพชำนาญการ

ลงชื่อ..... อรุณพร ธีระกุล.....กรรมการ

(นางวรรณภา ชูรัตน์)

นักจัดการงานทั่วไปปฏิบัติการ

ลงชื่อ..... ชลธิชา สุขอนแก่น.....กรรมการ

(นางชลธิชา สุขอนแก่น)

ช่างตัดเย็บเสื้อผ้า

เสื้อผ้าผู้ป่วย/ผ้าห่อเครื่องมือแพทย์สำหรับงานผ่าตัดและงานหัตถการต่างๆ (งานห้องผ่าตัด)

โรงพยาบาลราชบุรี ๒๕๖๔

รายการที่ ๔๘. ปลอกหมอน (ชมพู) โทเรเนื้อหา

๑. ความต้องการ

ปลอกหมอน (ชมพู) โทเรเนื้อหา จำนวน ๒๐๐ ผืน

๒. วัตถุประสงค์ในการใช้งาน

เพื่อใช้กับผู้ป่วยงานตรวจรักษาพิเศษหน่วยเคมีบำบัด

๓. คุณสมบัติเฉพาะ

- ๓.๑ เป็นปลอกหมอนโทเรเนื้อหาสีชมพู สกรีน (เคมีบำบัด รพ.ราชบุรี ๒๕๖๔) บนผืนผ้าด้วยหมึก สีแดงอย่างดี สีชัดเจนไม่ลอกหลุดเมื่อซักล้าง เส้นด้ายยืนและเส้นด้ายพุ่งรวมกันไม่น้อยกว่า ๑๑๐ เส้นต่อ ๑ ตารางนิ้ว เส้นด้ายยืน Polyester ๖๕% Rayon ๓๕%
- ๓.๒ เป็นปลอกหมอนผู้ป่วยขนาดไม่น้อยกว่า ๑๘x๒๙ นิ้ว เปิดด้านเดียวขลิบปลายมีเชือกผูก ๑ คู่
- ๓.๓ ตัดเย็บตามขนาดที่กำหนดและผ้าจะต้องเป็นของใหม่ ไม่เคยใช้งานมาก่อน เนื้อผ้าที่ตัดเย็บต้องไม่ยืด ไม่หด สีไม่ตก

๔. เงื่อนไขเฉพาะ

- ๔.๑ ผู้เสนอราคาต้องส่งตัวอย่างผ้าตัดเย็บสำเร็จทุกรายการตามแบบและสีที่ทางโรงพยาบาลกำหนด
- ๔.๒ มีหนังสือรับรองการผลิตจากโรงงานผู้ผลิตให้ได้มาตรฐานตาม ข้อ ๓.๑ อย่างละ ๑ ชิ้น
- ๔.๓ ตัวอย่างผ้าตามข้อ ๔.๑ จังหวัดจะนำไปประกอบการตรวจรับพัสดุ ทั้งนี้ทางราชการขอสงวนสิทธิ์ จะไม่คืนตัวอย่างดังกล่าวโดยจะถือเป็นสมบัติทางราชการ

ลงชื่อ.....*กัทธนา จันทน์*.....ประธานกรรมการ

(นางสาวศรารวรรณ จันทร์เจริญ)

พยาบาลวิชาชีพชำนาญการ

ลงชื่อ.....*ฉัตรพร ฐิตินันท์*.....กรรมการ

(นางวรรณภา ชูรัตน์)

นักจัดการงานทั่วไปปฏิบัติการ

ลงชื่อ.....*ชลธิชา สุขอ่อน*.....กรรมการ

(นางชลธิชา สุขอ่อน)

ช่างตัดเย็บเสื้อผ้า

เสื้อผ้าผู้ป่วย/ผ้าห่อเครื่องมือแพทย์สำหรับงานผ่าตัดและงานหัตถการต่างๆ (งานห้องผ่าตัด)

โรงพยาบาลราชบุรี ๒๕๖๔

รายการที่ ๔๙.ปลอกหมอน งานผ่าตัด

๑. ความต้องการ

- ปลอกหมอนโทเร (สีเขียวเข้ม) จำนวน ๑๐๐ ใบ
- ปลอกหมอนโทเร (สีฟ้า) จำนวน ๑๐๐ ใบ

๒. วัตถุประสงค์ในการใช้งาน

เพื่อให้บริการผู้ป่วย

๓. คุณสมบัติเฉพาะ

- ๓.๑ เป็นผ้าโทเรสีเขียวเข้ม ๑๐๐ ใบ ผ้าโทเรสีฟ้า ๑๐๐ ใบ พิมพ์OR.รพ.ราชบุรี 64 ด้วยหมึกสีน้ำเงินอย่างดีบนผืนผ้าแนวเฉียง เส้นด้ายยืนและเส้นด้ายพุ่ง รวมกันไม่น้อยกว่า ๒๑๕ เส้น ต่อ ๑ ตารางนิ้ว เส้น Polyester ๖๕ % Cotton ๓๕ %
- ๓.๒ เป็นปลอกหมอนผู้ป่วยขนาดไม่น้อยกว่า ๑๙x๒๖ นิ้ว มีลิ้นด้านในกว้าง ๕ นิ้ว เส้นด้ายยืนและด้ายพุ่ง
- ๓.๓ ตัดเย็บตามขนาดที่กำหนดและผ้าจะต้องเป็นของใหม่ ไม่เคยใช้งานมาก่อน เนื้อผ้าต้องไม่ยืดไม่หดสีไม่ตกเมื่อซักล้าง

๔. เงื่อนไขเฉพาะ

- ๔.๑ มีหนังสือรับรองการผลิตจากโรงงานผู้ผลิตให้ได้มาตรฐานตาม ข้อ ๓.๑
- ๔.๒ ผู้เสนอราคาต้องส่งตัวอย่างผ้าตัดเย็บสำเร็จทุกรายการตามแบบและสีที่ทางโรงพยาบาลกำหนด อย่างละ ๑ ชิ้น
- ๔.๓ ตัวอย่างผ้าตามข้อ ๔.๑ จังหวัดจะนำไปประกอบการตรวจรับพัสดุ ทั้งนี้ทางราชการขอสงวนสิทธิ์ จะไม่คืนตัวอย่างดังกล่าวโดยจะถือเป็นสมบัติทางราชการ

ลงชื่อ.....กัทน รัตน์.....ประธานกรรมการ

(นางสาวศรารวรรณ จันทระเจริญ)

พยาบาลวิชาชีพชำนาญการ

ลงชื่อ.....(นางพ.อรุณ).....กรรมการ

(นางวรรณภา ชูรัตน์)

นักจัดการงานทั่วไปปฏิบัติการ

ลงชื่อ.....ชลธิชา สุขอ่อน.....กรรมการ

(นางชลธิชา สุขอ่อน)

ช่างตัดเย็บเสื้อผ้า

เสื้อผ้าผู้ป่วย/ผ้าห่อเครื่องมือแพทย์สำหรับงานผ่าตัดและงานหัตถการต่างๆ (งานห้องผ่าตัด)

โรงพยาบาลราชบุรี ๒๕๖๔

รายการที่ ๕๐.ผ้ารองศรีษะผู้ป่วย งานผ่าตัด

๑. ความต้องการ

ผ้ารองศรีษะผู้ป่วย (โพลีเอสเตอร์เชียวเข้ม) งานผ่าตัด จำนวน ๓๐๐ ผืน

๒. วัตถุประสงค์ในการใช้งาน

เพื่อให้บริการผู้ป่วย

๓. คุณสมบัติเฉพาะ

๓.๑ ผ้าโพลีเอสเตอร์เชียวเข้ม พิมพ์ OR.รพ.ราชบุรี 64 ด้วยหมึกสีน้ำเงินอย่างดี บนผืนผ้าแนวเฉียง

เส้นด้ายยืนและเส้นด้ายพุ่งรวมกันไม่น้อยกว่า ๒๑๕ เส้นต่อ ๑ ตารางนิ้ว เส้นด้ายยืน Polyester ๖๕ % Cotton ๓๕ %

๓.๒ เป็นผ้ารองหมอนผู้ป่วยขนาดไม่น้อยกว่า ๒๐x๒๕ นิ้วเย็บมุมทั้งสี่ด้านและเย็บย้าให้แน่นหนา

๓.๓ ตัดเย็บตามขนาดที่กำหนดและผ้าจะต้องเป็นของใหม่ ไม่เคยใช้งานมาก่อน

เนื้อผ้าที่ตัดเย็บต้องไม่ยืด ไม่หด สีไม่ตก เมื่อซักล้าง

๔. เงื่อนไขเฉพาะ

๔.๑ มีหนังสือรับรองการผลิตจากโรงงานผู้ผลิตให้ได้มาตรฐานตาม ข้อ ๓.๑

๔.๒ ผู้เสนอราคาต้องส่งตัวอย่างผ้าตัดเย็บสำเร็จทุกรายการตามแบบและสีที่ทางโรงพยาบาลกำหนด

อย่างละ ๑ ชิ้น

๔.๓ ตัวอย่างผ้าตามข้อ ๔.๑ จังหวัดจะนำไปประกอบการตรวจรับพัสดุ ทั้งนี้ทางราชการขอสงวนสิทธิ์

จะไม่คืนตัวอย่างดังกล่าวโดยจะถือเป็นสมบัติทางราชการ

ลงชื่อ.....ปกพน วัฒน.....ประธานกรรมการ

(นางสาวศรารรณ จันทร์เจริญ)

พยาบาลวิชาชีพชำนาญการ

ลงชื่อ.....(ลายเซ็น).....กรรมการ

(นางวรรณภา ชูรัตน์)

นักจัดการงานทั่วไปปฏิบัติการ

ลงชื่อ.....ชลธิชา สุขอ่อน.....กรรมการ

(นางชลธิชา สุขอ่อน)

ช่างตัดเย็บเสื้อผ้า

เสื้อผ้าผู้ป่วย/ผ้าห่อเครื่องมือแพทย์สำหรับงานผ่าตัดและงานหัตถการต่างๆ (งานห้องผ้า)

โรงพยาบาลราชบุรี ๒๕๖๔

.....

รายการที่ ๕๑.ผ้าโทเรสีเขียวเข้มคลุมตัวผู้ป่วย ๒ ชั้น (ขลิบสีฟ้าเข้ม ๑ ด้าน) งานผ่าตัด

๑. ความต้องการ

ผ้าโทเรสีเขียวเข้มคลุมตัวผู้ป่วย ๒ ชั้น (ขลิบสีฟ้าเข้ม ๑ ด้าน) งานผ่าตัด จำนวน ๔๐๐ ผืน

๒. วัตถุประสงค์ในการใช้งาน

เพื่อใช้คลุมตัวผู้ป่วยในงานผ่าตัด

๓. คุณสมบัติเฉพาะ

๓.๑ เป็นผ้าโทเรสีเขียวเข้ม ๒ ชั้นขลิบสีฟ้าเข้ม ๑ ด้าน พิมพ์ OR.รพ.ราชบุรี 64 ด้วยหมึกสีน้ำเงินอย่างดี บนผืนผ้าแนวเฉียง

ขนาดผ้าไม่น้อยกว่า ๔๔x๖๘ นิ้วเย็บริมกันลู่ทั้งสี่ด้าน เส้นด้ายยืนและเส้นด้ายพุ่งรวมกันไม่น้อยกว่า ๒๑๕ เส้น

ต่อ ๑ ตารางนิ้ว เส้นด้ายยืน Polyester ๖๕ % Cotton ๓๕ %

๓.๓ ตัดเย็บตามขนาดที่กำหนดและผ้าจะต้องเป็นของใหม่ ไม่เคยใช้งานมาก่อน

เนื้อผ้าที่ตัดเย็บต้องไม่ยืด ไม่หด สีไม่ตกเมื่อซักล้าง

๔. เงื่อนไขเฉพาะ

๔.๑ มีหนังสือรับรองการผลิตจากโรงงานผู้ผลิตให้ได้มาตรฐานตาม ข้อ ๓.๑

๔.๒ ผู้เสนอราคาต้องส่งตัวอย่างผ้าตัดเย็บสำเร็จทุกรายการตามแบบและสีที่ทางโรงพยาบาลกำหนด

อย่างละ ๑ ชิ้น

๔.๓ ตัวอย่างผ้าตามข้อ ๔.๑ จังหวัดจะนำไปประกอบการตรวจรับพัสดุ ทั้งนี้ทางราชการขอสงวนสิทธิ์

จะไม่คืนตัวอย่างดังกล่าวโดยจะถือเป็นสมบัติทางราชการ

ลงชื่อ.....*กัทธนา อินทน์*.....ประธานกรรมการ

(นางสาวศรารวรรณ จันทร์เจริญ)

พยาบาลวิชาชีพชำนาญการ

ลงชื่อ.....*นงวรรณ สุรัตน์*.....กรรมการ

(นางวรรณภา สุรัตน์)

นักจัดการงานทั่วไปปฏิบัติการ

ลงชื่อ.....*ชลธิชา สุขอ่อน*.....กรรมการ

(นางชลธิชา สุขอ่อน)

ช่างตัดเย็บเสื้อผ้า

เสื้อผ้าผู้ป่วย/ผ้าห่อเครื่องมือแพทย์สำหรับงานผ่าตัดและงานหัตถการต่างๆ (งานห้องผ่าตัด)

โรงพยาบาลราชบุรี ๒๕๖๔

รายการที่ ๕๒. ผ้าคลุมตัวผู้ป่วยโทเรสีเขียวอ่อน (ขลิบน้ำเงิน ๒ ชั้น) งานผ่าตัด

๑. ความต้องการ

ผ้าคลุมตัวผู้ป่วยโทเรสีเขียวอ่อน (ขลิบน้ำเงิน ๒ ชั้น) จำนวน ๒๐๐ ผืน

๒. วัตถุประสงค์ในการใช้งาน

เพื่อใช้คลุมตัวผู้ป่วยในงานผ่าตัด

๓. คุณสมบัติเฉพาะ

๓.๑ เป็นผ้าโทเรสีเขียวอ่อน ๒ ชั้น ขลิบน้ำเงิน ๑ ด้าน พิมพ์ OR.รพ.ราชบุรี 64 ด้วยหมึกสีน้ำเงินอย่างดี บนผืนผ้าแนวเฉียง สีชัดเจนไม่ลอกหลุดเมื่อซักล้าง เส้นด้ายยืนและเส้นด้ายพุ่งรวมกันไม่น้อย

กว่า ๒๑๕ เส้น ต่อ ๑ ตารางนิ้ว เส้นด้ายยืน Polyester ๖๕ % Cotton ๓๕ %

๓.๒ เป็นผ้าคลุมตัวผู้ป่วยขนาดไม่น้อยกว่า ๔๔x๖๘ นิ้วและเย็บริมผ้ากันลุ่ยทั้งสี่ด้านขลิบน้ำเงิน ๑ ด้าน

๓.๓ ตัดเย็บตามขนาดที่กำหนดและผ้าจะต้องเป็นของใหม่ ไม่เคยใช้งานมาก่อน เนื้อผ้าที่ตัดเย็บต้องไม่ยืด ไม่หด สีไม่ตก

๔. เงื่อนไขเฉพาะ

๔.๑ มีหนังสือรับรองการผลิตจากโรงงานผู้ผลิตให้ได้มาตรฐานตาม ข้อ ๓.๑

๔.๒ ผู้เสนอราคาต้องส่งตัวอย่างผ้าตัดเย็บสำเร็จทุกรายการตามแบบและสีที่ทางโรงพยาบาลกำหนด
อย่างละ ๑ ชิ้น๔.๓ ตัวอย่างผ้าตามข้อ ๔.๑ จังหวัดจะนำไปประกอบการตรวจรับพัสดุ ทั้งนี้ทางราชการขอสงวนสิทธิ์
จะไม่คืนตัวอย่างดังกล่าวโดยจะถือเป็นสมบัติทางราชการลงชื่อ.....พิกมณ ทินนท์.....ประธานกรรมการ

(นางสาวศรารวรรณ จันทร์เจริญ)

พยาบาลวิชาชีพชำนาญการ

ลงชื่อ.....ศรารวรรณ.....กรรมการ

(นางวรรณภา ชูรัตน์)

นักจัดการงานทั่วไปปฏิบัติการ

ลงชื่อ.....ชลธิชา สุขอ่อน.....กรรมการ

(นางชลธิชา สุขอ่อน)

ช่างตัดเย็บเสื้อผ้า

เสื้อผ้าผู้ป่วย/ผ้าห่อเครื่องมือแพทย์สำหรับงานผ่าตัดและงานหัตถการต่างๆ (งานห้องผ่าตัด)

โรงพยาบาลราชบุรี ๒๕๖๔

รายการที่ ๕๓. ผ้าปูเปลนอนก งานผ่าตัด โทเรสีเขียว-สีฟ้า จำนวน ๓๐๐ ผืน

๑. ความต้องการ

- ผ้าปูเปลผู้ป่วยนอก โทเรสีเขียว จำนวน ๑๕๐ ผืน / โทเรสีฟ้า จำนวน ๑๕๐ ผืน

๒. วัตถุประสงค์ในการใช้งาน

เพื่อใช้บริการผู้ป่วยเข้าผ่าตัด

๓. คุณสมบัติเฉพาะ

๓.๑ เป็นผ้าโทเรสีเขียวม้วน ๑๕๐ ผืน สีฟ้าเข้ม ๑๕๐ ผืน พิมพ์ OR.รพ.ราชบุรี 64 ด้วยหมึกสีน้ำเงินอย่างดี บนผืนผ้าแนวเฉียง สีชัดเจนไม่ลอกหลุดเมื่อซักล้าง เส้นด้ายยืนและเส้นด้ายพุ่งรวมกันไม่น้อย

กว่า ๒๑๕ เส้น ต่อ ๑ ตารางนิ้ว เส้นด้ายยืน Polyester ๖๕ % Cotton ๓๕ %

๓.๒ เป็นผ้าปูเปลนอนก ขนาดไม่น้อยกว่า ๒๐.๕ x ๗๑.๕ นิ้ว ความหนา ๒ นิ้ว ตัดเย็บแบบล็อกมุมสองด้านหัวท้าย

ขลิบสีม่วง ๑ ด้าน เย็บริมกันลู่โดยรอบและเย็บย้อยอย่างแน่นหนา

๓.๓ ตัดเย็บตามขนาดที่กำหนดและผ้าจะต้องเป็นของใหม่ ไม่เคยใช้งานมาก่อน เนื้อผ้าที่ตัดเย็บต้องไม่ยืด ไม่หด สีไม่ตก

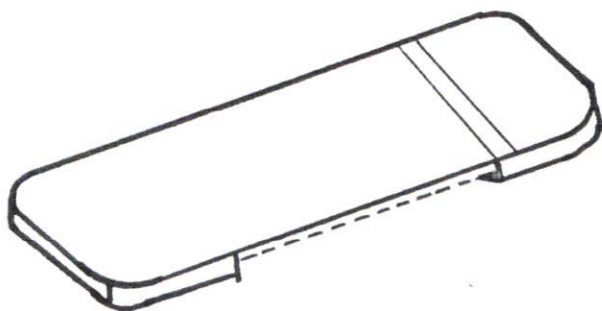
๔. เงื่อนไขเฉพาะ

๔.๑ มีหนังสือรับรองการผลิตจากโรงงานผู้ผลิตให้ได้มาตรฐานตาม ข้อ ๓.๑

๔.๒ ผู้เสนอราคาต้องส่งตัวอย่างผ้าตัดเย็บสำเร็จทุกรายการตามแบบและสีที่ทางโรงพยาบาลกำหนดอย่างละ ๑ ชิ้น

๔.๓ ตัวอย่างผ้าตามข้อ ๔.๑ จังหวัดจะนำไปประกอบการตรวจรับพัสดุ ทั้งนี้ทางราชการขอสงวนสิทธิ์

จะไม่คืนตัวอย่างดังกล่าวโดยจะถือเป็นสมบัติทางราชการ

ลงชื่อ.....กัทธนา รันทน์.....ประธานกรรมการ

(นางสาวศรารวรรณ จันทร์เจริญ)

พยาบาลวิชาชีพชำนาญการ

ลงชื่อ.....กมลทิพย์.....กรรมการ

(นางวรรณภา ชูรัตน์)

นักจัดการงานทั่วไปปฏิบัติการ

ลงชื่อ.....ลลิตา สุขอ่อน.....กรรมการ

(นางชลธิชา สุขอ่อน)

ช่างตัดเย็บเสื้อผ้า

เสื้อผ้าผู้ป่วย/ผ้าห่อเครื่องมือแพทย์สำหรับงานผ่าตัดและงานหัตถการต่างๆ (งานห้องผ่าตัด)

โรงพยาบาลราชบุรี ๒๕๖๔

รายการที่ ๕๔.ผ้าปูเปลในงานผ่าตัด โทเรสีเขียวเข้ม-โทเรสีฟ้าเข้ม จำนวน ๓๐๐ ผืน

๑. ความต้องการ

- ผ้าปูเปลผู้ป่วยใน โทเรสีเขียวเข้ม จำนวน ๑๕๐ ผืน / โทเรสีฟ้าเข้ม จำนวน ๑๕๐ ผืน

๒. วัตถุประสงค์ในการใช้งาน

เพื่อใช้บริการผู้ป่วยเข้าผ่าตัด

๓. คุณสมบัติเฉพาะ

๓.๑ เป็นผ้าโทเรสีเขียวเข้ม ๑๕๐ ผืน สีฟ้าเข้ม ๑๕๐ ผืน พิมพ์ OR. รพ.ราชบุรี 64ด้วยหมึก สีน้ำเงินอย่างดี บนผืนผ้าแนวเฉียง

สีชัดเจนไม่ลอกหลุดเมื่อซักล้าง เส้นด้ายยืนและเส้นด้ายพุ่งรวมกันไม่น้อย

กว่า ๒๑๕ เส้น ต่อ ๑ ตารางนิ้ว เส้นด้ายยืน Polyester ๖๕ % Cotton ๓๕ %

๓.๒ เป็นผ้าปูเปลในขนาดไม่น้อยกว่า ๒๔x๗๘ นิ้ว ความหนา ๒.๕ นิ้ว ตัดเย็บแบบล็อกมุมสองด้านหัวท้าย

ขลิบสี่มุม ๑ ด้าน และเย็บริมกันลู่โดยรอบและเย็บย้อย่างแน่นหนา

๓.๓ ตัดเย็บตามขนาดที่กำหนดและผ้าจะต้องเป็นของใหม่ ไม่เคยใช้งานมาก่อน เนื้อผ้าที่ตัดเย็บต้องไม่ยืด ไม่หด สีไม่ตก

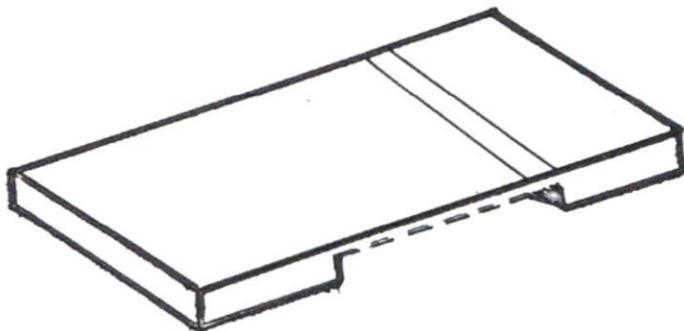
๔. เงื่อนไขเฉพาะ

๔.๑ มีหนังสือรับรองการผลิตจากโรงงานผู้ผลิตให้ได้มาตรฐานตาม ข้อ ๓.๑

๔.๒ ผู้เสนอราคาต้องส่งตัวอย่างผ้าตัดเย็บสำเร็จทุกรายการตามแบบและสีที่ทางโรงพยาบาลกำหนดอย่างละ ๑ ชิ้น

๔.๓ ตัวอย่างผ้าตามข้อ ๔.๑ จังหวัดจะนำไปประกอบการตรวจรับพัสดุ ทั้งนี้ทางราชการขอสงวนสิทธิ์

จะไม่คืนตัวอย่างดังกล่าวโดยจะถือเป็นสมบัติทางราชการ



ลงชื่อ.....*กนกน กิ่งกัญ*.....ประธานกรรมการ

(นางสาวศรารรณ จันทร์เจริญ)

พยาบาลวิชาชีพชำนาญการ

ลงชื่อ.....*กมลกร รุ่งเรือง*.....กรรมการ

(นางวรรณภา ชูรัตน์)

นักจัดการงานทั่วไปปฏิบัติการ

ลงชื่อ.....*ชลธิชา สุขอ่อน*.....กรรมการ

(นางชลธิชา สุขอ่อน)

ช่างตัดเย็บเสื้อผ้า

เสื้อผ้าผู้ป่วย/ผ้าห่อเครื่องมือแพทย์สำหรับงานผ่าตัดและงานหัตถการต่างๆ (งานห้องผ่าตัด)

โรงพยาบาลราชบุรี ๒๕๖๔

.....
 รายการที่ ๕๕.ผ้าดิบปูรองตัวผู้ป่วย งานผ่าตัด (ขลิบสาย ๑ ด้าน)

๑. ความต้องการ

ผ้าดิบปูรองตัวผู้ป่วย ๒ ชั้น งานผ่าตัด จำนวน ๕๐๐ ผืน

๒. วัตถุประสงค์ในการใช้งาน

เพื่อให้บริการผู้ป่วยเข้าผ่าตัด

๓. คุณสมบัติเฉพาะ

๓.๑ เป็นผ้าดิบย้อมสีเขียว พิมพ์ OR.รพ.ราชบุรี 64 บนผืนผ้าด้วยหมึก สีน้ำเงินอย่างดี บนผืนผ้าแนวเฉียง

สีชัดเจนไม่ลอกหลุดเมื่อซักล้าง เส้นด้ายยืนและเส้นด้ายพุ่งรวมกันไม่น้อย

กว่า ๑๔๐ เส้น ต่อ ๑ ตารางนิ้วทอด้วยเส้นด้าย Cotton ๑๐๐ %

๓.๒ ใช้ผ้าดิบสีเขียวเข้ม ขนาดไม่น้อยกว่า ๔๔x๗๕ นิ้ว เย็บมุมกันลู่ทั้งสี่ด้าน ขลิบสีฟ้าเข้ม ๑ ด้าน และเย็บย้าให้แน่นหนา

๓.๓ ตัดเย็บตามขนาดที่กำหนดและผ้าจะต้องเป็นของใหม่ ไม่เคยใช้งานมาก่อน

เนื้อผ้าที่ตัดเย็บต้องไม่ยืด ไม่หด สีไม่ตก

๔. เงื่อนไขเฉพาะ

๔.๑ มีหนังสือรับรองการผลิตจากโรงงานผู้ผลิตให้ได้มาตรฐานตาม ข้อ ๓.๑

๔.๒ ผู้เสนอราคาต้องส่งตัวอย่างผ้าตัดเย็บสำเร็จทุกรายการตามแบบและสีที่ทางโรงพยาบาลกำหนดอย่างละ ๑ ชิ้น

๔.๓ ตัวอย่างผ้าตามข้อ ๔.๑ จังหวัดจะนำไปประกอบการตรวจรับพัสดุ ทั้งนี้ทางราชการขอสงวนสิทธิ์

จะไม่คืนตัวอย่างดังกล่าวโดยจะถือเป็นสมบัติทางราชการ

ลงชื่อ.....*กัทนะ รนทิ*.....ประธานกรรมการ

(นางสาวศรารวรรณ จันทร์เจริญ)

พยาบาลวิชาชีพชำนาญการ

ลงชื่อ.....*ปราณีทิพย์*.....กรรมการ

(นางวรรณภา ชูรัตน์)

นักจัดการงานทั่วไปปฏิบัติการ

ลงชื่อ.....*ชลธิชา สุขออน*.....กรรมการ

(นางชลธิชา สุขออน)

ช่างตัดเย็บเสื้อผ้า

เสื้อผ้าผู้ป่วย/ผ้าห่อเครื่องมือแพทย์สำหรับงานผ่าตัดและงานหัตถการต่างๆ (งานห้องผ่าตัด)

โรงพยาบาลราชบุรี ๒๕๖๔

รายการที่ ๕๖. ผ้าสี่เหลี่ยมเจาะกลางใหญ่

๑. ความต้องการ

ผ้าสี่เหลี่ยมเจาะกลางใหญ่ขนาด ๑๓๐ x ๕๘ นิ้ว ๑ ชั้น จำนวน ๒๐๐ ผืน

๒. วัตถุประสงค์ในการใช้งาน

เพื่อใช้เกี่ยวกับงานเครื่องมือแพทย์/เครื่องมือชนิดต่างๆ

๓. คุณสมบัติเฉพาะ

๓.๑ เป็นผ้าดิบบย้อมสีเขียวเนื้อดี พิมพ์ รพ.ราชบุรี 64 ด้วยหมึก สีน้ำเงินอย่างดี สีชัดเจนไม่ลอกหลุดเมื่อซักล้าง

เส้นด้ายยืนและเส้นด้ายพุ่งรวมกันไม่น้อยกว่า ๑๔๐ เส้นต่อ ๑ ตารางนิ้ว ทอด้วย เส้นด้าย cotton ๑๐๐%

๓.๒ ใช้ผ้าขนาดไม่น้อยกว่า ๑๓๐ x ๕๘ นิ้ว ๑ ชั้น เย็บริมผ้ากันลุ่ย ทั้งสองด้าน เจาะรูตรงกลาง

เป็น วงรี ตาม (ตัวอย่าง) ระยะจากริม ผ้าถึงวงรี ๕๑ นิ้ว ขนาดรัศมีรอบวง ๑๕.๕x๑๒.๒ นิ้ว

๓.๓ ตัดเย็บตามขนาดที่กำหนดและผ้าจะต้องเป็นผืนเดียวกัน ห้ามนำมาเย็บต่อกันเนื้อผ้าต้องไม่ยืด ไม่หด สีไม่ตก

๔. เงื่อนไขเฉพาะ

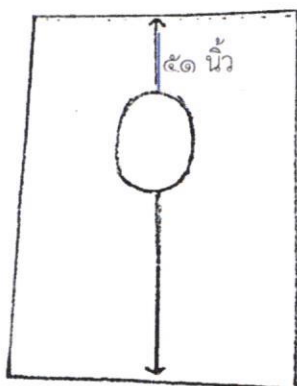
๔.๑ มีหนังสือรับรองการผลิตจากโรงงานผู้ผลิตให้ได้มาตรฐานตาม ข้อ ๓.๑

๔.๒ ผู้เสนอราคาต้องส่งตัวอย่างผ้าตัดเย็บสำเร็จทุกรายการตามแบบและสีที่ทางโรงพยาบาลกำหนด

อย่างละ ๑ ชิ้น

๔.๓ ตัวอย่างผ้าตามข้อ ๔.๑ จังหวัดจะนำไปประกอบการตรวจรับพัสดุ ทั้งนี้ทางราชการขอสงวนสิทธิ์

จะไม่คืนตัวอย่างดังกล่าวโดยจะถือเป็นสมบัติทางราชการ



ลงชื่อ.....กัทมน์ จินพิญ.....ประธานกรรมการ

(นางสาวศรารวรรณ จันทร์เจริญ)

พยาบาลวิชาชีพชำนาญการ

ลงชื่อ.....(นางวรรณภา ชูรัตน์).....กรรมการ

(นางวรรณภา ชูรัตน์)

นักจัดการงานทั่วไปปฏิบัติการ

ลงชื่อ.....ชลธิชา สุขออน.....กรรมการ

(นางชลธิชา สุขออน)

ช่างตัดเย็บเสื้อผ้า

เสื้อผ้าผู้ป่วย/ผ้าห่อเครื่องมือแพทย์สำหรับงานผ่าตัดและงานหัตถการต่างๆ (งานห้องผ้า)

โรงพยาบาลราชบุรี ๒๕๖๔

รายการที่ ๕๗.ผ้าสี่เหลี่ยมเจาะกลางเล็ก

๑. ความต้องการ

ผ้าสี่เหลี่ยม เจาะกลางเล็กขนาด ๔๔x๔๘ นิ้ว ๑ ชั้น จำนวน ๑๐๐ ผืน

๒. วัตถุประสงค์ในการใช้งาน

เพื่อใช้เกี่ยวกับงานเครื่องมือแพทย์/เครื่องมือชนิดต่างๆ

๓. คุณสมบัติเฉพาะ

๓.๑ เป็นผ้าดิบบย้อมสีเขียวเนื้อดี พิมพ์ รพ.ราชบุรี 64 ด้วยหมึกสีน้ำเงินอย่างดี สีชัดเจน ไม่ลอกหลุด

เมื่อซักล้าง เส้นด้ายยืนและเส้นด้ายพุ่งรวมกันไม่น้อยกว่า ๑๔๐ เส้นต่อ ๑ ตารางนิ้ว

และทอด้วยเส้นด้าย cotton ๑๐๐%

๓.๒ ใช้ผ้าขนาดไม่น้อยกว่า ๔๔x๔๘ นิ้ว ๑ ชั้น เย็บริมผ้ากันลู่สีด้านและเจาะรูตรงกลาง ๔x๔ นิ้วและ

เย็บสากกว้าง ๘x๘ นิ้วโดยรอบ และเย็บย៉ามุมผ้าเพื่อสร้างความแน่นหนา

เนื้อผ้าที่ตัดเย็บต้องไม่ยืด ไม่หด สีไม่ตก

๔. เงื่อนไขเฉพาะ

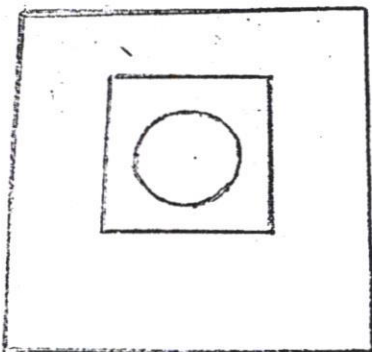
๔.๑ มีหนังสือรับรองการผลิตจากโรงงานผู้ผลิตให้ได้มาตรฐานตาม ข้อ ๓.๑

๔.๒ ผู้เสนอราคาต้องส่งตัวอย่างผ้าตัดเย็บสำเร็จทุกรายการตามแบบและสีที่ทางโรงพยาบาลกำหนด

อย่างละ ๑ ชิ้น

๔.๓ ตัวอย่างผ้าตามข้อ ๔.๑ จังหวัดจะนำไปประกอบการตรวจรับพัสดุ ทั้งนี้ทางราชการขอสงวนสิทธิ์

จะไม่คืนตัวอย่างดังกล่าวโดยจะถือเป็นสมบัติทางราชการ



ลงชื่อ.....*กัทธนา กัญญา*.....ประธานกรรมการ

(นางสาวศรารวรรณ จันทร์เจริญ)

พยาบาลวิชาชีพชำนาญการ

ลงชื่อ.....*พัชราภรณ์*.....กรรมการ

(นางวรรณภา ชูรัตน์)

นักจัดการงานทั่วไปปฏิบัติการ

ลงชื่อ.....*ชลธิชา สุขอ่อน*.....กรรมการ

(นางชลธิชา สุขอ่อน)

ช่างตัดเย็บเสื้อผ้า

เสื้อผ้าผู้ป่วย/ผ้าห่อเครื่องมือแพทย์สำหรับงานผ่าตัดและงานหัตถการต่างๆ (งานห้องผ่าตัด)

โรงพยาบาลราชบุรี ๒๕๖๔

รายการที่ ๕๘.ผ้าท่อนล่าง-ท่อนบนสำหรับงานผ่าตัด

๑. ความต้องการ

ผ้าท่อนล่าง-ท่อนบนสำหรับงานผ่าตัด ขนาด ๑๓๐ x ๕๘ นิ้ว ๑ ชั้น จำนวน ๓๐๐ ผืน

๒. วัตถุประสงค์ในการใช้งาน

เพื่อใช้เกี่ยวกับงานเครื่องมือแพทย์/เครื่องมือชนิดต่างๆ

๓. คุณสมบัติเฉพาะ

๓.๑ เป็นผ้าดิบบย้อมสีเขียว เนื้อดี พิมพ์ รพ.ราชบุรี 64 ด้วยหมึก สีน้ำเงิน อดี สีชัดเจน ไม่ลอกหลุด

เมื่อซักล้าง เส้นด้ายยืน และเส้นด้ายพุ่ง รวมกันไม่น้อยกว่า ๑๔๐ เส้นต่อ ๑ ตารางนิ้ว

และ ทอด้วยเส้นด้าย cotton ๑๐๐%

๓.๒ ใช้ผ้าขนาดไม่น้อยกว่า ๑๓๐x๕๘ นิ้ว ๑ ชั้น เย็บริมผ้ากันลู่สองด้าน

๓.๓ ตัดเย็บตามขนาดที่กำหนดและผ้าจะต้องเป็นผืนเดียวกัน ห้ามนำมาเย็บต่อกัน

เนื้อผ้าที่ตัดเย็บต้องไม่ยืด ไม่หด สีไม่ตก

๔. เงื่อนไขเฉพาะ

๔.๑ มีหนังสือรับรองการผลิตจากโรงงานผู้ผลิตให้ได้มาตรฐานตาม ข้อ ๓.๑

๔.๒ ผู้เสนอราคาต้องส่งตัวอย่างผ้าตัดเย็บสำเร็จทุกรายการตามแบบและสีที่ทางโรงพยาบาลกำหนด

อย่างละ ๑ ชิ้น

๔.๓ ตัวอย่างผ้าตามข้อ ๔.๑ จังหวัดจะนำไปประกอบการตรวจรับพัสดุ ทั้งนี้ทางราชการขอสงวนสิทธิ์

จะไม่คืนตัวอย่างดังกล่าวโดยจะถือเป็นสมบัติทางราชการ



ลงชื่อ.....*กนกน* *กนกน*.....ประธานกรรมการ

(นางสาวศรารวรรณ จันทร์เจริญ)

พยาบาลวิชาชีพชำนาญการ

ลงชื่อ.....*กรรณภา*.....กรรมการ

(นางวรรณภา ชูรัตน์)

นักจัดการงานทั่วไปปฏิบัติการ

ลงชื่อ.....*ชลธิชา* *ชชชช*.....กรรมการ

(นางชลธิชา สุขอ่อน)

ช่างตัดเย็บเสื้อผ้า

เสื้อผ้าผู้ป่วย/ผ้าห่อเครื่องมือแพทย์สำหรับงานผ่าตัดและงานหัตถการต่างๆ (งานห้องผ่าตัด)

โรงพยาบาลราชบุรี ๒๕๖๔

รายการที่ ๕๙.ผ้าสองชายสำหรับงานผ่าตัด

๑. ความต้องการ

ผ้าสองชายสำหรับงานผ่าตัด ขนาด ๑๓๐ x ๕๕ นิ้ว ๑ ชั้น จำนวน ๕๐ ผืน

๒. วัตถุประสงค์ในการใช้งาน

เพื่อใช้เกี่ยวกับงานเครื่องมือแพทย์/เครื่องมือชนิดต่างๆ

๓. คุณสมบัติเฉพาะ

๓.๑ เป็นผ้าดิบบย้อม สีเขียวเนื้อดี พิมพ์ รพ.ราชบุรี 64 ด้วยหมึก สีน้ำเงินอย่างดี สีชัดเจนไม่ลอกหลุด

เมื่อซักล้าง เส้นด้ายยืนและเส้นด้ายพุ่งรวมกันไม่น้อยกว่า ๑๔๐ เส้นต่อ ๑ ตารางนิ้ว

และทอด้วยเส้นด้าย cotton ๑๐๐%

๓.๒ ใช้ผ้าขนาดไม่น้อยกว่า ๑๓๐x๕๕ นิ้ว ๑ ชั้น เย็บริมผ้ากันลุ่ยสองด้าน ผ่าแยก ตรงกลางผ้าให้

เป็นสองชายความสูง ประมาณ ๗๒ นิ้ว และเย็บยี่ตรงจุดแยกรอยผ้าให้แน่นหนาตามรูป (ตัวอย่าง)

๓.๓ ตัดเย็บตามขนาดที่กำหนด เนื้อผ้าที่ตัดเย็บต้องไม่ยืด ไม่หด สีไม่ตก

๔. เงื่อนไขเฉพาะ

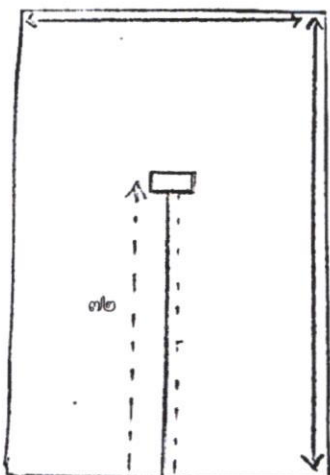
๔.๑ มีหนังสือรับรองการผลิตจากโรงงานผู้ผลิตให้ได้มาตรฐานตาม ข้อ ๓.๑

๔.๒ ผู้เสนอราคาต้องส่งตัวอย่างผ้าตัดเย็บสำเร็จทุกรายการตามแบบและสีที่ทางโรงพยาบาลกำหนด

อย่างละ ๑ ชิ้น

๔.๓ ตัวอย่างผ้าตามข้อ ๔.๑ จังหวัดจะนำไปประกอบการตรวจรับพัสดุ ทั้งนี้ทางราชการขอสงวนสิทธิ์

จะไม่คืนตัวอย่างดังกล่าวโดยจะถือเป็นสมบัติทางราชการ



ลงชื่อ.....*กัทธนา กิมพ์*.....ประธานกรรมการ

(นางสาวศรารวรรณ จันทร์เจริญ)

พยาบาลวิชาชีพชำนาญการ

ลงชื่อ.....*(นางพรพรรณ)*.....กรรมการ

(นางวรรณภา ชูรัตน์)

นักจัดการงานทั่วไปปฏิบัติการ

ลงชื่อ.....*ชลธิชา สุขอ่อน*.....กรรมการ

(นางชลธิชา สุขอ่อน)

ช่างตัดเย็บเสื้อผ้า

เสื้อผ้าผู้ป่วย/ผ้าห่อเครื่องมือแพทย์สำหรับงานผ่าตัดและงานหัตถการต่างๆ (งานห้องผ่าตัด)

โรงพยาบาลราชบุรี ๒๕๖๔

รายการที่ ๖๐. ผ้าสีเหลี่ยมสำหรับงานผ่าตัดสมอง

๑. ความต้องการ

ผ้าสีเหลี่ยมสำหรับงานผ่าตัดสมองขนาด ๖๕ x ๘๐ นิ้ว ๒ ชั้น จำนวน ๕๐ ผืน

๒. วัตถุประสงค์ในการใช้งาน

เพื่อใช้เกี่ยวกับงานเครื่องมือแพทย์/เครื่องมือชนิดต่างๆ

๓. คุณสมบัติเฉพาะ

๓.๑ เป็นผ้าดิบบย้อมสีเขียวเนื้อดี พิมพ์ รพ.ราชบุรี 64 ด้วยหมึกสีน้ำเงินอย่างดีสีชัดเจนไม่ลอกหลุด

เมื่อซักล้าง เส้นด้ายยืนและเส้นด้ายพุ่งรวมกันไม่น้อยกว่า ๑๔๐ เส้นต่อ ๑ ตารางนิ้ว

และทอด้วยเส้นด้าย cotton ๑๐๐%

๓.๒ ใช้ผ้าขนาดไม่น้อยกว่า ๖๕x๘๐ นิ้ว ๒ ชั้น เย็บประกบติดกันโดยเย็บริมผ้ากันลุ่ยสี่ด้าน

๓.๓ ตัดเย็บตามขนาดที่กำหนดเนื้อผ้าที่ตัดเย็บต้องไม่ยืด ไม่หด สีไม่ตก

๔. เงื่อนไขเฉพาะ

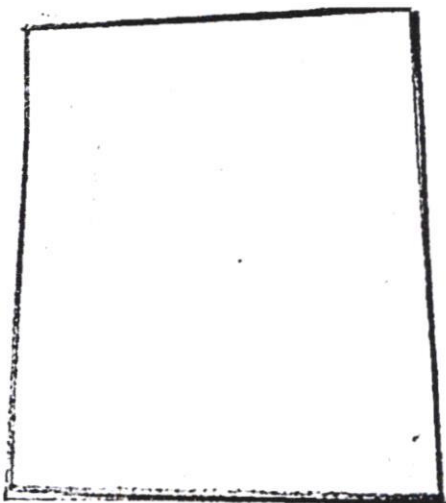
๔.๑ มีหนังสือรับรองการผลิตจากโรงงานผู้ผลิตให้ได้มาตรฐานตาม ข้อ ๓.๑

๔.๒ ผู้เสนอราคาต้องส่งตัวอย่างผ้าตัดเย็บสำเร็จทุกรายการตามแบบและสีที่ทางโรงพยาบาลกำหนด

อย่างละ ๑ ชิ้น

๔.๓ ตัวอย่างผ้าตามข้อ ๔.๑ จังหวัดจะนำไปประกอบการตรวจรับพัสดุ ทั้งนี้ทางราชการขอสงวนสิทธิ์

จะไม่คืนตัวอย่างดังกล่าวโดยจะถือเป็นสมบัติทางราชการ



ลงชื่อ.....*กนกน รัตน*.....ประธานกรรมการ

(นางสาวศรารรรณ จันทร์เจริญ)

พยาบาลวิชาชีพชำนาญการ

ลงชื่อ.....*ศรารรรณ*.....กรรมการ

(นางวรรณภา ชูรัตน์)

นักจัดการงานทั่วไปปฏิบัติการ

ลงชื่อ.....*ชลธิชา สุขอ่อน*.....กรรมการ

(นางชลธิชา สุขอ่อน)

ช่างตัดเย็บเสื้อผ้า