

เสื้อผ้าผู้ป่วย/ผ้าห่อเครื่องมือแพทย์สำหรับงานผ่าตัดและงานหัตถการต่างๆ(งานห้องผ่าตัด)

โรงพยาบาลราชบุรี ๒๕๖๔

รายการที่ ๑. ผ้าห่มผู้ป่วยสีฟ้า

๑. ความต้องการ

ผ้าห่มผู้ป่วยสีฟ้า จำนวน ๑,๐๐๐ ผืน

๒. วัตถุประสงค์ในการใช้งาน

เพื่อให้บริการผู้ป่วย

๓. คุณสมบัติเฉพาะ

๓.๑ เป็นผ้าฝ้าย ๑๐๐ % สีฟ้าเนื้อดี พิมพ์ โรงพยาบาลราชบุรี ๒๕๖๔ ด้วยหมึกสีน้ำเงินอย่างดี

สีชัดเจนไม่ลอกหลุด เมื่อซักล้าง

๓.๒ ขนาดผ้าต้องไม่น้อยกว่า กว้าง ๖๐ นิ้ว ยาว ๘๐ นิ้ว

๓.๓ ตัดเย็บตามขนาดที่กำหนดและผ้าจะต้องเป็นผืนเดียวกัน ห้ามนำมาเย็บต่อกัน

เนื้อผ้าที่ตัดเย็บต้องไม่ยืด ไม่หด สีไม่ตก

๔. เงื่อนไขเฉพาะ

๔.๑ มีหนังสือรับรองการผลิตจากโรงงานผู้ผลิตให้ได้มาตรฐานตาม ข้อ ๓.๑

๔.๒ ผู้เสนอราคาต้องส่งตัวอย่างผ้าตัดเย็บสำเร็จทุกรายการตามแบบและสีที่ทางโรงพยาบาลกำหนด
อย่างละ ๑ ชิ้น

๔.๓ ตัวอย่างผ้าตามข้อ ๔.๑ จังหวัดจะนำไปประกอบการตรวจรับพัสดุ ทั้งนี้ทางราชการขอสงวนสิทธิ์
จะไม่คืนตัวอย่างดังกล่าวโดยจะถือเป็นสมบัติทางราชการ

ลงชื่อ.....*ปัทมา รันทน์*.....ประธานกรรมการ

(นางสาวศรารวรรณ จันทร์เจริญ)

พยาบาลวิชาชีพชำนาญการ

ลงชื่อ.....*นางวรรณภา ชูรัตน์*.....กรรมการ

(นางวรรณภา ชูรัตน์)

นักจัดการงานทั่วไปปฏิบัติการ

ลงชื่อ.....*ชลธิชา สุขอ่อน*.....กรรมการ

(นางชลธิชา สุขอ่อน)

ช่างตัดเย็บเสื้อผ้า

เสื้อผ้าผู้ป่วย/ผ้าห่อเครื่องมือแพทย์สำหรับงานผ้าตัดและงานหัตถการต่างๆ(งานห้องผ้า)

โรงพยาบาลราชบุรี ๒๕๖๔

รายการที่ ๒. ผ้าห่มผู้ป่วยสีเขียวอ่อน

๑. ความต้องการ

ผ้าห่มผู้ป่วยสีเขียวอ่อน จำนวน ๒๐๐ ผืน

๒. วัตถุประสงค์ในการใช้งาน

เพื่อใช้บริการผู้ป่วย

๓. คุณสมบัติเฉพาะ

๓.๑ เป็นผ้าฝ้าย ๑๐๐ % สีเขียวอ่อนเนื้อดี พิมพ์ โรงพยาบาลราชบุรี ๒๕๖๔ ด้วยหมึกสีน้ำเงินอย่างดี สีชัดเจนไม่ลอกหลุด เมื่อซักล้าง

๓.๒ ขนาดผ้าต้องไม่น้อยกว่า กว้าง ๖๐ นิ้ว ยาว ๘๐ นิ้ว

๓.๓ ตัดเย็บตามขนาดที่กำหนดและผ้าจะต้องเป็นผืนเดียวกัน ห้ามนำมาเย็บต่อกัน

เนื้อผ้าที่ตัดเย็บต้องไม่ยืด ไม่หด สีไม่ตก

๔. เงื่อนไขเฉพาะ

๔.๑ มีหนังสือรับรองการผลิตจากโรงงานผู้ผลิตให้ได้มาตรฐานตาม ข้อ ๓.๑

๔.๒ ผู้เสนอราคาต้องส่งตัวอย่างผ้าตัดเย็บสำเร็จทุกรายการตามแบบและสีที่ทางโรงพยาบาลกำหนด อย่างละ ๑ ชิ้น

๔.๓ ตัวอย่างผ้าตามข้อ ๔.๑ จังหวัดจะนำไปประกอบการตรวจรับพัสดุ ทั้งนี้ทางราชการขอสงวนสิทธิ์ จะไม่คืนตัวอย่างดังกล่าวโดยจะถือเป็นสมบัติทางราชการ

ลงชื่อ.....*กนกนุ รัตน*.....ประธานกรรมการ

(นางสาวศรารรรณ จันทรเจริญ)

พยาบาลวิชาชีพชำนาญการ

ลงชื่อ.....*ฉัตรพร ใจดี*.....กรรมการ

(นางวรรณภา ชูรัตน์)

นักจัดการงานทั่วไปปฏิบัติการ

ลงชื่อ.....*ชลธิชา สุขอ่อน*.....กรรมการ

(นางชลธิชา สุขอ่อน)

ช่างตัดเย็บเสื้อผ้า

เสื้อผ้าผู้ป่วย/ผ้าห่อเครื่องมือแพทย์สำหรับงานผ่าตัดและงานหัตถการต่างๆ(งานห้องผ่าตัด)

โรงพยาบาลราชบุรี ๒๕๖๔

รายการที่ ๓. ผ้าห่มผู้ป่วยสีน้ำเงิน (งานผ่าตัด)

๑. ความต้องการ

ผ้าห่มผู้ป่วยสีน้ำเงิน จำนวน ๕๐ ผืน

๒. วัตถุประสงค์ในการใช้งาน

เพื่อให้บริการผู้ป่วย

๓. คุณสมบัติเฉพาะ

๓.๑ เป็นผ้าฝ้าย ๑๐๐% สีน้ำเงินเนื้อดี พิมพ์ ชื่อ (โรงพยาบาลราชบุรี ๒๕๖๔ งานผ่าตัด)ด้วยหมึกสีน้ำเงินอย่างดี สีชัดเจนไม่ลอกหลุด เมื่อซักล้าง

๓.๒ ขนาดผ้าต้องไม่น้อยกว่า กว้าง ๖๐ นิ้ว ยาว ๘๐ นิ้ว

๓.๓ ตัดเย็บตามขนาดที่กำหนดและผ้าจะต้องเป็นผืนเดียวกัน ห้ามนำมาเย็บต่อกัน

เนื้อผ้าที่ตัดเย็บต้องไม่ยืด ไม่หด สีไม่ตกเมื่อซักล้าง

๔. เงื่อนไขเฉพาะ

๔.๑ มีหนังสือรับรองการผลิตจากโรงงานผู้ผลิตให้ได้มาตรฐานตาม ข้อ ๓.๑

๔.๒ ผู้เสนอราคาต้องส่งตัวอย่างผ้าตัดเย็บสำเร็จทุกรายการตามแบบและสีที่ทางโรงพยาบาลกำหนด อย่างละ ๑ ชิ้น

๔.๓ ตัวอย่างผ้าตามข้อ ๔.๑ จังหวัดจะนำไปประกอบการตรวจรับพัสดุ ทั้งนี้ทางราชการขอสงวนสิทธิ์ จะไม่คืนตัวอย่างดังกล่าวโดยจะถือเป็นสมบัติทางราชการ

ลงชื่อ.....*กนกนุ รินทวี*.....ประธานกรรมการ

(นางสาวศรารวรรณ จันทรเจริญ)

พยาบาลวิชาชีพชำนาญการ

ลงชื่อ.....*ดวงกมล ฟู*.....กรรมการ

(นางวรรณภา ชูรัตน์)

นักจัดการงานทั่วไปปฏิบัติการ

ลงชื่อ.....*มลธิตา สุขอ่อน*.....กรรมการ

(นางชลธิชา สุขอ่อน)

ช่างตัดเย็บเสื้อผ้า

เสื้อผ้าผู้ป่วย/ผ้าห่อเครื่องมือแพทย์สำหรับงานผ่าตัดและงานหัตถการต่างๆ(งานห้องผ่าตัด)

โรงพยาบาลราชบุรี ๒๕๖๔

รายการที่ ๔. ผ้าห่มผู้ป่วยสีชมพู (งานเคมีบำบัด)

๑. ความต้องการ

ผ้าห่มผู้ป่วยสีชมพู จำนวน ๑๐๐ ผืน

๒. วัตถุประสงค์ในการใช้งาน

เพื่อใช้บริการผู้ป่วย

๓. คุณสมบัติเฉพาะ

๓.๑ เป็นผ้าฝ้าย ๑๐๐ % สีชมพูเนื้อดี พิมพ์ (โรงพยาบาลราชบุรี ๒๕๖๔ เคมีบำบัด) ด้วยหมึกสีแดงอย่างดี สีชัดเจนไม่ลอกหลุด เมื่อซักล้าง

๓.๒ ขนาดผ้าต้องไม่น้อยกว่า กว้าง ๖๐ นิ้ว ยาว ๘๐ นิ้ว

๓.๓ ตัดเย็บตามขนาดที่กำหนดและผ้าจะต้องเป็นผืนเดียวกัน ห้ามนำมาเย็บต่อกัน

เนื้อผ้าที่ตัดเย็บต้องไม่ยืด ไม่หด สีไม่ตก

๔. เงื่อนไขเฉพาะ

๔.๑ มีหนังสือรับรองการผลิตจากโรงงานผู้ผลิตให้ได้มาตรฐานตาม ข้อ ๓.๑

๔.๒ ผู้เสนอราคาต้องส่งตัวอย่างผ้าตัดเย็บสำเร็จทุกรายการตามแบบและสีที่ทางโรงพยาบาลกำหนด อย่างละ ๑ ชิ้น

๔.๓ ตัวอย่างผ้าตามข้อ ๔.๑ จังหวัดจะนำไปประกอบการตรวจรับพัสดุ ทั้งนี้ทางราชการขอสงวนสิทธิ์ จะไม่คืนตัวอย่างดังกล่าวโดยจะถือเป็นสมบัติทางราชการ

ลงชื่อ.....Alanna Fumji.....ประธานกรรมการ

(นางสาวศรารวรรณ จันทรเจริญ)

พยาบาลวิชาชีพชำนาญการ

ลงชื่อ.....นางวรรณภา ชูรัตน์.....กรรมการ

(นางวรรณภา ชูรัตน์)

นักจัดการงานทั่วไปปฏิบัติการ

ลงชื่อ.....นางชลธิชา สุขอ่อน.....กรรมการ

(นางชลธิชา สุขอ่อน)

ช่างตัดเย็บเสื้อผ้า

เสื้อผ้าผู้ป่วย/ผ้าทอเครื่องมือแพทย์สำหรับงานผ่าตัดและงานหัตถการต่างๆ(งานห้องผ่าตัด)

โรงพยาบาลราชบุรี ๒๕๖๔

รายการที่ ๕. ผ้าขนหนูเช็ดตัวเด็กสีชมพู

๑. ความต้องการ

ผ้าขนหนูเช็ดตัวเด็กสีชมพู ๑๕ โหล

๒. วัตถุประสงค์ในการใช้งาน

เพื่อให้บริการผู้ป่วยเด็ก

๓. คุณสมบัติเฉพาะ

๓.๑ เป็นผ้าฝ้าย ๑๐๐% สีชมพูเนื้อดี พิมพ์ลายกระทรวงสาธารณสุข พร้อมชื่อ โรงพยาบาลราชบุรี

ด้วยหมึกสีน้ำเงินอย่างดี สีชัดเจนไม่ลอกหลุด เมื่อซักล้าง

๓.๒ ขนาดผ้าต้องไม่น้อยกว่า กว้าง ๒๓ นิ้ว ยาว ๔๘ นิ้ว

๓.๓ ตัดเย็บตามขนาดที่กำหนดและผ้าจะต้องเป็นผืนเดียวกัน ห้ามนำมาเย็บต่อกัน

เนื้อผ้าที่ตัดเย็บต้องไม่ยืด ไม่หด สีไม่ตก

๔. เงื่อนไขเฉพาะ

๔.๑ มีหนังสือรับรองการผลิตจากโรงงานผู้ผลิตให้ได้มาตรฐานตาม ข้อ ๓.๑

๔.๒ ผู้เสนอราคาต้องส่งตัวอย่างผ้าตัดเย็บสำเร็จทุกรายการตามแบบและสีที่ทางโรงพยาบาลกำหนด

อย่างละ ๑ ชิ้น

๔.๓ ตัวอย่างผ้าตามข้อ ๔.๑ จังหวัดจะนำไปประกอบการตรวจรับพัสดุ ทั้งนี้ทางราชการขอสงวนสิทธิ์

จะไม่คืนตัวอย่างดังกล่าวโดยจะถือเป็นสมบัติทางราชการ

ลงชื่อ.....*กัทธน รัตน*.....ประธานกรรมการ

(นางสาวศรารวรรณ จันทร์เจริญ)

พยาบาลวิชาชีพชำนาญการ

ลงชื่อ.....*กรรณพงษ์*.....กรรมการ

(นางวรรณภา ชูรัตน์)

นักจัดการงานทั่วไปปฏิบัติการ

ลงชื่อ.....*ชลธิชา สุขอ่อน*.....กรรมการ

(นางชลธิชา สุขอ่อน)

ช่างตัดเย็บเสื้อผ้า

เสื้อผ้าผู้ป่วย/ผ้าทอเครื่องมือแพทย์สำหรับงานผ่าตัดและงานหัตถการต่างๆ(งานห้องผ่าตัด)

โรงพยาบาลราชบุรี ๒๕๖๔

รายการที่ ๖.ผ้าขนหนูเช็ดตัวเนื้อหนาพิเศษ (งานกายภาพบำบัด)

๑. ความต้องการ

- ผ้าขนหนูเช็ดตัวสีชมพูเนื้อหนาพิเศษ (งานกายภาพบำบัด) ๔๐ ผืน
- ผ้าขนหนูเช็ดตัวสีน้ำเงินเนื้อหนาพิเศษ (งานกายภาพบำบัด) ๖๐ ผืน
- ผ้าขนหนูเช็ดตัวสีเขียวเข้มเนื้อหนาพิเศษ (งานกายภาพบำบัด) ๖๐ ผืน

๒. วัตถุประสงค์ในการใช้งาน

เพื่อให้บริการผู้ป่วยทำกายภาพบำบัด

๓. คุณสมบัติเฉพาะ

๓.๑ เป็น cotton ๑๐๐% สีชมพู- สีน้ำเงิน-สีเขียวเข้ม เนื้อหนาพิเศษอย่างดี พิมพ์

โรงพยาบาลราชบุรี ๒๕๖๔ ด้วยหมึกสีน้ำเงินอย่างดี สีชัดเจนไม่ลอกหลุด เมื่อซักล้าง

๓.๒ ขนาดผ้าต้องไม่น้อยกว่า กว้าง ๒๓ นิ้ว ยาว ๔๘ นิ้ว

เนื้อผ้าที่ตัดเย็บต้องไม่ยืด ไม่หด สีไม่ตก

๓.๓ ตัดเย็บตามขนาดที่กำหนดและผ้าจะต้องเป็นผืนเดียวกัน ห้ามนำมาเย็บต่อกัน

เนื้อผ้าที่ตัดเย็บต้องไม่ยืด ไม่หด สีไม่ตก

๔. เงื่อนไขเฉพาะ

๔.๑ มีหนังสือรับรองการผลิตจากโรงงานผู้ผลิตให้ได้มาตรฐานตาม ข้อ ๓.๑

๔.๒ ผู้เสนอราคาต้องส่งตัวอย่างผ้าตัดเย็บสำเร็จทุกรายการตามแบบและสีที่ทางโรงพยาบาลกำหนด

อย่างละ ๑ ชิ้น

๔.๓ ตัวอย่างผ้าตามข้อ ๔.๑ จังหวัดจะนำไปประกอบการตรวจรับพัสดุ ทั้งนี้ทางราชการขอสงวนสิทธิ์

จะไม่คืนตัวอย่างดังกล่าวโดยจะถือเป็นสมบัติทางราชการ

ลงชื่อ..... พัทธมา รินทิพย์ประธานกรรมการ

(นางสาวศรารวรรณ จันทร์เจริญ)

พยาบาลวิชาชีพชำนาญการ

ลงชื่อ..... นางวรรณภา ชูรัตน์กรรมการ

(นางวรรณภา ชูรัตน์)

นักจัดการงานทั่วไปปฏิบัติการ

ลงชื่อ..... ชลธิชา สุขอ่อนกรรมการ

(นางชลธิชา สุขอ่อน)

ช่างตัดเย็บเสื้อผ้า

เสื้อผ้าผู้ป่วย/ผ้าท่อนเครื่องมือแพทย์สำหรับงานผ่าตัดและงานหัตถการต่างๆ(งานห้องผ่าตัด)

โรงพยาบาลราชบุรี ๒๕๖๔

.....
รายการที่ ๗. ผ้าเช็ดมืออย่างยาว

๑. ความต้องการ

ผ้าเช็ดมืออย่างยาวสีขาว ๒๐๐๐ ผืน

๒. วัตถุประสงค์ในการใช้งาน

เพื่อใช้สำหรับงานผ่าตัดต่างๆ

๓. คุณสมบัติเฉพาะ

๓.๑ เป็นผ้าฝ้าย ๑๐๐% สีขาวเนื้อดี พิมพ์ลายกระทรวงสาธารณสุข พร้อมชื่อ โรงพยาบาลราชบุรี

ด้วยหมึกสีน้ำเงินอย่างดี สีชัดเจนไม่ลอกหลุด เมื่อซักล้าง

๓.๒ ขนาดผ้าต้องไม่น้อยกว่า กว้าง ๑๓ นิ้ว ยาว ๒๙ นิ้ว

๓.๓ ตัดเย็บตามขนาดที่กำหนดและผ้าจะต้องเป็นผืนเดียวกัน ห้ามนำมาเย็บต่อกัน

เนื้อผ้าที่ตัดเย็บต้องไม่ยืด ไม่หด สีไม่ตก

๔. เงื่อนไขเฉพาะ

๔.๑ มีหนังสือรับรองการผลิตจากโรงงานผู้ผลิตให้ได้มาตรฐานตาม ข้อ ๓.๑

๔.๒ ผู้เสนอราคาต้องส่งตัวอย่างผ้าตัดเย็บสำเร็จทุกรายการตามแบบและสีที่ทางโรงพยาบาลกำหนด

อย่างละ ๑ ชิ้น

๔.๓ ตัวอย่างผ้าตามข้อ ๔.๑ จังหวัดจะนำไปประกอบการตรวจรับพัสดุ ทั้งนี้ทางราชการขอสงวนสิทธิ์

จะไม่คืนตัวอย่างดังกล่าวโดยจะถือเป็นสมบัติทางราชการ

ลงชื่อ..... กัญญา คุ้ม.....ประธานกรรมการ

(นางสาวศรารวรรณ จันทร์เจริญ)

พยาบาลวิชาชีพชำนาญการ

ลงชื่อ..... กมลทิพย์ คุ้ม.....กรรมการ

(นางวรรณภา ชูรัตน์)

นักจัดการงานทั่วไปปฏิบัติการ

ลงชื่อ..... ชลธิชา สุขออน.....กรรมการ

(นางชลธิชา สุขออน)

ช่างตัดเย็บเสื้อผ้า

เสื้อผ้าผู้ป่วย/ผ้าทอเครื่องมือแพทย์สำหรับงานผ่าตัดและงานหัตถการต่างๆ(งานห้องผ่าตัด)

โรงพยาบาลราชบุรี ๒๕๖๔

รายการที่ ๘.ผ้าเช็ดเท้า VIP.(งานซักฟอก)

๑. ความต้องการ

ผ้าเช็ดเท้า VIP. สีน้ำเงิน(งานซักฟอก)

๒. วัตถุประสงค์ในการใช้งาน

เพื่อให้บริการผู้ป่วย

๓. คุณสมบัติเฉพาะ

๓.๑ เป็นผ้าฝ้าย ๑๐๐% สีน้ำเงินเนื้อดี

๓.๒ ขนาดผ้าต้องไม่น้อยกว่า กว้าง ๑๗ นิ้ว ยาว ๒๗ นิ้ว

๓.๓ ตัดเย็บตามขนาดที่กำหนดและผ้าจะต้องเป็นผืนเดียวกัน ห้ามนำมาเย็บต่อกัน

เนื้อผ้าที่ตัดเย็บต้องไม่ยืด ไม่หด สีไม่ตก

๔. เงื่อนไขเฉพาะ

๔.๑ มีหนังสือรับรองการผลิตจากโรงงานผู้ผลิตให้ได้มาตรฐานตาม ข้อ ๓.๑

๔.๒ ผู้เสนอราคาต้องส่งตัวอย่างผ้าตัดเย็บสำเร็จทุกรายการตามแบบและสีที่ทางโรงพยาบาลกำหนด
อย่างละ ๑ ชิ้น

๔.๓ ตัวอย่างผ้าตามข้อ ๔.๑ จังหวัดจะนำไปประกอบการตรวจรับพัสดุ ทั้งนี้ทางราชการขอสงวนสิทธิ์
จะไม่คืนตัวอย่างดังกล่าวโดยจะถือเป็นสมบัติทางราชการ

ลงชื่อ.....*กานต์ จันทร์เจริญ*.....ประธานกรรมการ

(นางสาวศรารวรรณ จันทร์เจริญ)

พยาบาลวิชาชีพชำนาญการ

ลงชื่อ.....*นางวรรณภา ชูรัตน์*.....กรรมการ

(นางวรรณภา ชูรัตน์)

นักจัดการงานทั่วไปปฏิบัติการ

ลงชื่อ.....*ชลธิชา สุขออน*.....กรรมการ

(นางชลธิชา สุขออน)

ช่างตัดเย็บเสื้อผ้า

เสื้อผ้าผู้ป่วย/ผ้าทอเครื่องมือแพทย์สำหรับงานผ่าตัดและงานหัตถการต่างๆ(งานห้องผ้า)

โรงพยาบาลราชบุรี ๒๕๖๔

รายการที่ ๙.ถุงใส่ผ้าเป็อน

๑. ความต้องการ

ถุงใส่ผ้าเป็อน จำนวน ๖๐๐ ใบ

๒. วัตถุประสงค์ในการใช้งาน

เพื่อใช้สำหรับใส่ผ้าเป็อน

๓. คุณสมบัติเฉพาะ

๓.๑ เป็นผ้าดิบ TC ลาย ๒ เนื้อหนาย่างดี สีขาว

๓.๒ ตัดเย็บเป็นถุงใส่ผ้าเป็อนขนาดความกว้างรอบวงต้องไม่น้อยกว่า กว้าง ๔๐ นิ้ว ยาว ๓๕ นิ้ว ก้นถุงแบบกลม

ตัดเย็บด้วยตะเข็บคู่ทุกชั้นตอนและเย็บย้าเพิ่มความแน่นหนา มีหูเชือกความหนาพอสมควร

๓.๓ ตัดเย็บตามขนาดที่กำหนดและผ้าจะต้องเป็นผืนเดียวกัน ห้ามนำมาเย็บต่อกัน

เนื้อผ้าที่ตัดเย็บต้องไม่ยืด ไม่หด สีไม่ตก

๔. เงื่อนไขเฉพาะ

๔.๑ ผู้เสนอราคาต้องส่งตัวอย่างผ้าตัดเย็บสำเร็จทุกรายการตามแบบและสีที่ทางโรงพยาบาลกำหนด

อย่างละ ๑ ชิ้น

๔.๒ ตัวอย่างผ้าตามข้อ ๔.๑ จังหวัดจะนำไปประกอบการตรวจรับพัสดุ ทั้งนี้ทางราชการขอสงวนสิทธิ์

จะไม่คืนตัวอย่างดังกล่าวโดยจะถือเป็นสมบัติทางราชการ



ลงชื่อ..... กณณ วัฒน..... ประธานกรรมการ

(นางสาวศรารวรรณ จันทรเจริญ)

พยาบาลวิชาชีพชำนาญการ

ลงชื่อ..... อังคนา พงษ์อินทร์..... กรรมการ

(นางวรรณภา ชูรัตน์)

นักจัดการงานทั่วไปปฏิบัติการ

ลงชื่อ..... ชลธิชา สุขอ่อน..... กรรมการ

(นางชลธิชา สุขอ่อน)

ช่างตัดเย็บเสื้อผ้า

เสื้อผ้าผู้ป่วย/ผ้าห่อเครื่องมือแพทย์สำหรับงานผ่าตัดและงานหัตถการต่างๆ(งานห้องผ้า)

โรงพยาบาลราชบุรี ๒๕๖๔

รายการที่ ๑๐.ถุงผ้าตาข่าย

๑. ความต้องการ

ถุงผ้าตาข่าย ๒๐๐ ใบ

๒. วัตถุประสงค์ในการใช้งาน

เพื่อใช้ในการแยกผ้าในรพ.ราชบุรี

๓. คุณสมบัติเฉพาะ

๓.๑ เป็นผ้าตาข่ายอย่างหนาเนื้อดี

๓.๒ ตัดเย็บเป็น ถุงผ้าตาข่าย ขนาดรอบปากกว้างไม่น้อยกว่า ๔๕ นิ้ว ยาวไม่น้อยกว่า ๒๕ นิ้ว ตัดเย็บด้วยตะเข็บคู่ มีเนื้อผ้าประมาณ ๓ นิ้ว เย็บต่อที่ปากถุง ตรงปากถุงมีเชือกสำหรับผูก ตัดเย็บตามขนาดที่กำหนดและเย็บย้าทุกจุด อย่างแน่นหนาเนื้อผ้าที่ตัดเย็บต้องไม่ยืด ไม่หด สีไม่ตก

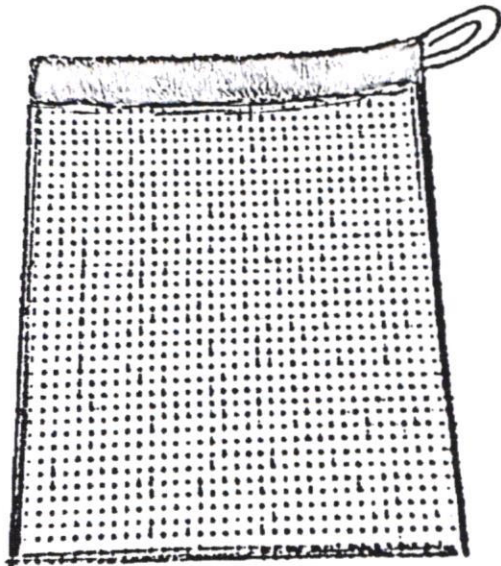
๔. เงื่อนไขเฉพาะ

๔.๑ ผู้เสนอราคาต้องส่งตัวอย่างผ้าตัดเย็บสำเร็จทุกรายการตามแบบและสีที่ทางโรงพยาบาลกำหนด

อย่างละ ๑ ชิ้น

๔.๒ ตัวอย่างผ้าตามข้อ ๔.๑ จังหวัดจะนำไปประกอบการตรวจรับพัสดุ ทั้งนี้ทางราชการขอสงวนสิทธิ์

จะไม่คืนตัวอย่างดังกล่าวโดยจะถือเป็นสมบัติทางราชการ



ลงชื่อ.....*ณิชนันท์ รินทิพย์*.....ประธานกรรมการ

(นางสาวศรารวรรณ จันทรเจริญ)

พยาบาลวิชาชีพชำนาญการ

ลงชื่อ.....*ดวงกมล พงษ์พิทักษ์*.....กรรมการ

(นางวรรณภา ชูรัตน์)

นักจัดการงานทั่วไปปฏิบัติการ

ลงชื่อ.....*ชลธิชา สุขอ่อน*.....กรรมการ

(นางชลธิชา สุขอ่อน)

ช่างตัดเย็บเสื้อผ้า

เสื้อผ้าผู้ช่วย/ผ้าห่อเครื่องมือแพทย์สำหรับงานผ่าตัดและงานหัตถการต่างๆ(งานห้องผ่าตัด)

โรงพยาบาลราชบุรี ๒๕๖๔

รายการที่ ๑๑. ผ้าเช็ดมือ พิมพ์รพ.ราชบุรี

๑. ความต้องการ

ผ้าเช็ดมือโทเรสสีขาว พิมพ์รพ.ราชบุรี จำนวน ๔,๐๐๐ ผืน

๒. วัตถุประสงค์ในการใช้งาน

เพื่อใช้เช็ดมือในการทำหัตถการกับคนไข้

๓. คุณสมบัติเฉพาะ

๓.๑ เป็นผ้าโทเรสสีขาวพิมพ์ รพ.ราชบุรีบนผืนผ้าด้วยหมึกสีเขียวเข้มอย่างตีสีชัดเจน เส้นด้ายยืนและ

เส้นด้ายพุ่งรวมกันไม่น้อยกว่า ๑๖๐ เส้น ต่อ ๑ ตารางนิ้ว เส้นด้ายยืน Polyester ๖๕% Cotton ๓๕%

๓.๒ ขนาดผ้าต้องไม่น้อยกว่า ๑๕ x ๑๕ นิ้ว ตัดเย็บเป็นผ้าสี่เหลี่ยมเย็บมุมทั้งสี่ด้านและเย็บย้าให้แน่นหนา

๓.๓ ตัดเย็บตามขนาดที่กำหนดและผ้าจะต้องเป็นผืนเดียวกัน ห้ามนำมาเย็บต่อกัน

เนื้อผ้าที่ตัดเย็บต้องไม่ยืด ไม่หด สีไม่ตก

๔. เงื่อนไขเฉพาะ

๔.๑ มีหนังสือรับรองการผลิตจากโรงงานผู้ผลิตให้ได้มาตรฐานตาม ข้อ ๓.๑

๔.๒ ผู้เสนอราคาต้องส่งตัวอย่างผ้าตัดเย็บสำเร็จทุกรายการตามแบบและสีที่ทางโรงพยาบาลกำหนด

อย่างละ ๑ ชิ้น

๔.๓ ตัวอย่างผ้าตามข้อ ๔.๑ จังหวัดจะนำไปประกอบการตรวจรับพัสดุ ทั้งนี้ทางราชการขอสงวนสิทธิ์

จะไม่คืนตัวอย่างดังกล่าวโดยจะถือเป็นสมบัติทางราชการ

ลงชื่อ.....*พัทธมา กนก*.....ประธานกรรมการ

(นางสาวศรารวรรณ จันทร์เจริญ)

พยาบาลวิชาชีพชำนาญการ

ลงชื่อ.....*วิภาดา*.....กรรมการ

(นางวรรณภา ชูรัตน์)

นักจัดการงานทั่วไปปฏิบัติการ

ลงชื่อ.....*ชลธิชา สุขอ่อน*.....กรรมการ

(นางชลธิชา สุขอ่อน)

ช่างตัดเย็บเสื้อผ้า

เสื้อผ้าผู้ป่วย/ผ้าห่อเครื่องมือแพทย์สำหรับงานผ่าตัดและงานหัตถการต่างๆ(งานห้องผ่าตัด)

โรงพยาบาลราชบุรี ๒๕๖๔

รายการที่ ๑๒. เสื้อเด็กอ่อน

๑. ความต้องการ

เสื้อเด็กอ่อน ๑๐ โหล

๒. วัตถุประสงค์ในการใช้งาน

เพื่อใช้กับผู้ป่วย ทารกแรกเกิด

๓. คุณสมบัติเฉพาะ

๓.๑ เป็นเสื้อผ้า่านคละลาย แบบผูกหลัง พิมพ์ลาย ใช้กับทารก อายุ ๐-๓ เดือน

เป็นผ้า่านพิมพ์ลาย Cotton Polyester Blend

๓.๒ ขนาดเสื้อ ๐-๓ เดือน

๓.๓ ตัดเย็บตามขนาดที่กำหนดและผ้าจะต้องเป็นผืนเดียวกัน ห้ามนำมาเย็บต่อกัน

เนื้อผ้าที่ตัดเย็บต้องไม่ยืด ไม่หด สีไม่ตก

๔. เงื่อนไขเฉพาะ

๔.๑ ผู้เสนอราคาต้องส่งตัวอย่างผ้าตัดเย็บสำเร็จทุกรายการตามแบบและสีที่ทางโรงพยาบาลกำหนด

อย่างละ ๑ ชิ้น

๔.๒ ตัวอย่างผ้าตามข้อ ๔.๑ จังหวัดจะนำไปประกอบการตรวจรับพัสดุ ทั้งนี้ทางราชการขอสงวนสิทธิ์

จะไม่คืนตัวอย่างดังกล่าวโดยจะถือเป็นสมบัติทางราชการ

ลงชื่อ.....*ปรภม รัตน*.....ประธานกรรมการ

(นางสาวศรารวรรณ จันทร์เจริญ)

พยาบาลวิชาชีพชำนาญการ

ลงชื่อ.....*ฉวีพร พงษ์จิตต์*.....กรรมการ

(นางวรรณภา ชูรัตน์)

นักจัดการงานทั่วไปปฏิบัติการ

ลงชื่อ.....*ชลธิชา สุขอ่อน*.....กรรมการ

(นางชลธิชา สุขอ่อน)

ช่างตัดเย็บเสื้อผ้า

เสื้อผ้าผู้ป่วย/ผ้าห่อเครื่องมือแพทย์สำหรับงานผ่าตัดและงานหัตถการต่างๆ(งานห้องผ่าตัด)

โรงพยาบาลราชบุรี ๒๕๖๔

รายการที่ ๑๓.ผ้าอ้อมพิมพ์ลาย

๑. ความต้องการ

ผ้าอ้อมพิมพ์ลาย ๒๐ โหล

๒. วัตถุประสงค์ในการใช้งาน

เพื่อใช้กับผู้ป่วย ทารกแรกเกิด

๓. คุณสมบัติเฉพาะ

๓.๑ เป็นอ้อมเนื้อผ้าสาหลู พิมพ์ลายบนผืนผ้า

๓.๑ เป็นผ้าอ้อมพิมพ์ลาย คละลาย ใช้กับทารก อายุ ๐-๓ เดือน

เป็นผ้าสาหลูพิมพ์ลายชัดเจนอย่างดีมีส่วนผสมของผ้าฝ้าย Cotton ๑๐๐ %

๓.๒ ขนาดผ้า ๒๔x๒๔ นิ้ว ๒ ชั้น ใช้กับเด็กอายุ ๐-๓ เดือน

๓.๓ ตัดเย็บตามขนาดที่กำหนดและผ้าจะต้องเป็นผืนเดียวกัน ห้ามนำมาเย็บต่อกัน

เนื้อผ้าต้องแน่น ตาผ้าต้องถี่ และเนื้อผ้าต้องนุ่มนวลใช้ ซับน้ำได้ดี ซักแห้งง่าย ซักแล้วเนื้อผ้าไม่ยุ่ย

๔. เงื่อนไขเฉพาะ

๔.๑ ผู้เสนอราคาต้องส่งตัวอย่างผ้าตัดเย็บสำเร็จทุกรายการตามแบบและสีที่ทางโรงพยาบาลกำหนด

อย่างละ ๑ ชิ้น

๔.๒ ตัวอย่างผ้าตามข้อ ๔.๑ จังหวัดจะนำไปประกอบการตรวจรับพัสดุ ทั้งนี้ทางราชการขอสงวนสิทธิ์

จะไม่คืนตัวอย่างดังกล่าวโดยจะถือเป็นสมบัติทางราชการ

ลงชื่อ.....*กัทธ งามทิพย์*.....ประธานกรรมการ

(นางสาวศรารรณ จันทร์เจริญ)

พยาบาลวิชาชีพชำนาญการ

ลงชื่อ.....*กัญจนาพร คุ้มคำ*.....กรรมการ

(นางวรรณภา ชูรัตน์)

นักจัดการงานทั่วไปปฏิบัติการ

ลงชื่อ.....*ชลธิชา สุขออน*.....กรรมการ

(นางชลธิชา สุขออน)

ช่างตัดเย็บเสื้อผ้า

เสื้อผ้าผู้ป่วย/ผ้าทอเครื่องมือแพทย์สำหรับงานผ่าตัดและงานหัตถการต่างๆ(งานห้องผ่าตัด)

โรงพยาบาลราชบุรี ๒๕๖๔

รายการที่ ๑๔.ผ้าปู สามัญ (งานตัดเย็บผ้า)

๑. ความต้องการ

ผ้าปู สามัญ (สีขาว) จำนวน ๑,๐๐๐ ผืน

๒. วัตถุประสงค์ในการใช้งาน

เพื่อใช้บริการผู้ป่วย

๓. คุณสมบัติเฉพาะ

๓.๑ เป็นผ้าโทเรสีขาว พิมพ์ รพ.ราชบุรี ๒๕๖๔ บนผืนผ้าด้วยหมึก สีเขียวอย่างดี

สีชัดเจนไม่ลอกหลุดเมื่อซักล้าง เส้นด้ายยืนและเส้นด้ายพุ่งรวมกันไม่น้อย

กว่า ๑๖๐ เส้น ต่อ ๑ ตารางนิ้ว เส้นด้ายยืน Polyester ๖๕ % Cotton ๓๕ %

๓.๒ เป็นผ้าปูผู้ป่วยขนาดไม่น้อยกว่า ๕๗ x ๑๑๖ นิ้วและเย็บริมผ้ากันลู่ทั้งสองด้าน

๓.๓ ตัดเย็บตามขนาดที่กำหนดและผ้าจะต้องเป็นของใหม่ ไม่เคยใช้งานมาก่อน

เนื้อผ้าที่ตัดเย็บต้องไม่ยืด ไม่หด สีไม่ตก

๔. เงื่อนไขเฉพาะ

๔.๑ มีหนังสือรับรองการผลิตจากโรงงานผู้ผลิตให้ได้มาตรฐานตาม ข้อ ๓.๑

๔.๒ ผู้เสนอราคาต้องส่งตัวอย่างผ้าตัดเย็บสำเร็จทุกรายการตามแบบและสีที่ทางโรงพยาบาลกำหนด

อย่างละ ๑ ชิ้น

๔.๓ ตัวอย่างผ้าตามข้อ ๔.๑ จังหวัดจะนำไปประกอบการตรวจรับพัสดุ ทั้งนี้ทางราชการขอสงวนสิทธิ์

จะไม่คืนตัวอย่างดังกล่าวโดยจะถือเป็นสมบัติทางราชการ

ลงชื่อ.....*กานต์ ใจบุญ*.....ประธานกรรมการ

(นางสาวศรารวรรณ จันทร์เจริญ)

พยาบาลวิชาชีพชำนาญการ

ลงชื่อ.....*ฉัตรภา ชูรัตน์*.....กรรมการ

(นางวรรณภา ชูรัตน์)

นักจัดการงานทั่วไปปฏิบัติการ

ลงชื่อ.....*ชลธิชา สุขอ่อน*.....กรรมการ

(นางชลธิชา สุขอ่อน)

ช่างตัดเย็บเสื้อผ้า

เสื้อผ้าผู้ป่วย/ผ้าทอเครื่องมือแพทย์สำหรับงานผ่าตัดและงานหัตถการต่างๆ(งานห้องผ่าตัด)

โรงพยาบาลราชบุรี ๒๕๖๔

รายการที่ ๑๕.ผ้าขาว สามัญ (งานตัดเย็บผ้า)

๑. ความต้องการ

ผ้าขาว สามัญ (สีขาว) จำนวน ๘๐๐ ผืน

๒. วัตถุประสงค์ในการใช้งาน

เพื่อใช้บริการผู้ป่วย

๓. คุณสมบัติเฉพาะ

๓.๑ เป็นผ้าโทเรสีขาว พิมพ์ รพ.ราชบุรี ๒๕๖๔ บนผืนผ้าด้วยหมึก สีเขียวอย่างดี

สีชัดเจนไม่ลอกหลุดเมื่อซักล้าง เส้นด้ายยืนและเส้นด้ายพุ่งรวมกันไม่น้อย

กว่า ๑๖๐ เส้น ต่อ ๑ ตารางนิ้ว เส้นด้ายยืน Polyester ๖๕ % Cotton ๓๕ %

๓.๒ เป็นผ้าขาวผู้ป่วยขนาดไม่น้อยกว่า ๕๐x๕๘ นิ้วและเย็บริมผ้ากันลุ่ยทั้งสองด้าน

๓.๓ ตัดเย็บตามขนาดที่กำหนดและผ้าจะต้องเป็นของใหม่ ไม่เคยใช้งานมาก่อน

เนื้อผ้าที่ตัดเย็บต้องไม่ยืด ไม่หด สีไม่ตก

๔. เงื่อนไขเฉพาะ

๔.๑ มีหนังสือรับรองการผลิตจากโรงงานผู้ผลิตให้ได้มาตรฐานตาม ข้อ ๓.๑

๔.๒ ผู้เสนอราคาต้องส่งตัวอย่างผ้าตัดเย็บสำเร็จทุกรายการตามแบบและสีที่ทางโรงพยาบาลกำหนด

อย่างละ ๑ ชิ้น

๔.๓ ตัวอย่างผ้าตามข้อ ๔.๑ จังหวัดจะนำไปประกอบการตรวจรับพัสดุ ทั้งนี้ทางราชการขอสงวนสิทธิ์

จะไม่คืนตัวอย่างดังกล่าวโดยจะถือเป็นสมบัติทางราชการ

ลงชื่อ.....*กัทธกัญญา*.....ประธานกรรมการ

(นางสาวศรารวรรณ จันทร์เจริญ)

พยาบาลวิชาชีพชำนาญการ

ลงชื่อ.....*นางวรรณภา ชูรัตน์*.....กรรมการ

(นางวรรณภา ชูรัตน์)

นักจัดการงานทั่วไปปฏิบัติการ

ลงชื่อ.....*ชลธิชา สุขอ่อน*.....กรรมการ

(นางชลธิชา สุขอ่อน)

ช่างตัดเย็บเสื้อผ้า

เสื้อผ้าผู้ป่วย/ผ้าห่อเครื่องมือแพทย์สำหรับงานผ่าตัดและงานหัตถการต่างๆ(งานห้องผ่าตัด)

โรงพยาบาลราชบุรี ๒๕๖๔

รายการที่ ๑๖.ปลอกหมอน สามัญ (งานตัดเย็บผ้า)

๑. ความต้องการ

ปลอกหมอนสามัญ (สีขาว) จำนวน ๕๐๐ ใบ

๒. วัตถุประสงค์ในการใช้งาน

เพื่อให้บริการผู้ป่วย

๓. คุณสมบัติเฉพาะ

- ๓.๑ เป็นผ้าโพลีเอสเตอร์สีขาวยุโรป พิมพ์ รพ.ราชบุรี ๒๕๖๔ บนผืนผ้าด้วยหมึก สีเขียวอย่างดี สีชัดเจนไม่ลอกหลุดเมื่อซักล้าง เส้นด้ายยืนและเส้นด้ายพุ่งรวมกันไม่น้อยกว่า ๑๖๐ เส้น ต่อ ๑ ตารางนิ้ว เส้นด้ายยืน Polyester ๖๕ % Cotton ๓๕ %
- ๓.๒ เป็นปลอกหมอนผู้ป่วยขนาดไม่น้อยกว่า ๑๙x๒๖ นิ้วมีลิ้นด้านใน ๕ นิ้ว
- ๓.๓ ตัดเย็บตามขนาดที่กำหนดและผ้าจะต้องเป็นของใหม่ ไม่เคยใช้งานมาก่อน เนื้อผ้าที่ตัดเย็บต้องไม่ยืด ไม่หด สีไม่ตก

๔. เงื่อนไขเฉพาะ

- ๔.๑ มีหนังสือรับรองการผลิตจากโรงงานผู้ผลิตให้ได้มาตรฐานตาม ข้อ ๓.๑
- ๔.๒ ผู้เสนอราคาต้องส่งตัวอย่างผ้าตัดเย็บสำเร็จทุกรายการตามแบบและสีที่ทางโรงพยาบาลกำหนด อย่างละ ๑ ชิ้น
- ๔.๓ ตัวอย่างผ้าตามข้อ ๔.๑ จังหวัดจะนำไปประกอบการตรวจรับพัสดุ ทั้งนี้ทางราชการขอสงวนสิทธิ์ จะไม่คืนตัวอย่างดังกล่าวโดยจะถือเป็นสมบัติทางราชการ

ลงชื่อ.....*กนก รัตน*.....ประธานกรรมการ

(นางสาวศรารัตน์ จันทร์เจริญ)

พยาบาลวิชาชีพชำนาญการ

ลงชื่อ.....*ศรารัตน์*.....กรรมการ

(นางวรรณภา ชูรัตน์)

นักจัดการงานทั่วไปปฏิบัติการ

ลงชื่อ.....*ชลธิชา สุขอ่อน*.....กรรมการ

(นางชลธิชา สุขอ่อน)

ช่างตัดเย็บเสื้อผ้า

เสื้อผ้าผู้ป่วย/ผ้าห่อเครื่องมือแพทย์สำหรับงานผ่าตัดและงานหัตถการต่างๆ(งานห้องผ่าตัด)

โรงพยาบาลราชบุรี ๒๕๖๔

รายการที่ ๑๗.เสื้อผ้าผู้ป่วย สามัญ (งานตัดเย็บผ้า)

๑. ความต้องการ

เสื้อผ้าผู้ป่วยสามัญ โทเรสีขาวพิมพ์รพ.ราชบุรี ๒๕๖๔ (ดอกสีลาวตี) ๑,๐๐๐ ตัว

๒. วัตถุประสงค์ในการใช้งาน

เพื่อใช้บริการผู้ป่วยในรพ.ราชบุรี

๓. คุณสมบัติเฉพาะ

๓.๑ เป็นผ้าโทเรสีขาว พิมพ์ รพ.ราชบุรี ๒๕๖๔ (ดอกสีลาวตี) ด้วยหมักสีเขียวอย่างดิสชัดเจน

ไม่ลอกหลุด เมื่อซักล้าง เส้นด้ายยืนและเส้นด้ายพุ่งรวมกันไม่น้อยกว่า ๒๑๕ เส้นต่อ ๑ ตารางนิ้ว

เส้นด้ายยืน Polyester ๖๕ % Cotton ๓๕ %

๓.๒ ขนาดรอบอกไม่น้อยกว่า ๕๕ นิ้ว ด้ายยาวไม่น้อยกว่า ๓๐ นิ้ว แขนกว้างไม่น้อยกว่า ๑๐ นิ้ว แขนยาว

ไม่น้อยกว่า ๘ นิ้ว ตัดเสื้อสำเร็จรูปคอกกลมผ่าหน้าต่อแขนตะเข็บคู่ตรงจุดไหล่มีเชือกผูก ๕ คู่

มีกระเป๋าดัดด้านขวา ๑ใบ ตัดเย็บตามขนาดที่กำหนดและเย็บย้าทุกจุดอย่างแน่นหนา

เนื้อผ้าที่ตัดเย็บต้องไม่ยืด ไม่หด สีไม่ตก

๔. เงื่อนไขเฉพาะ

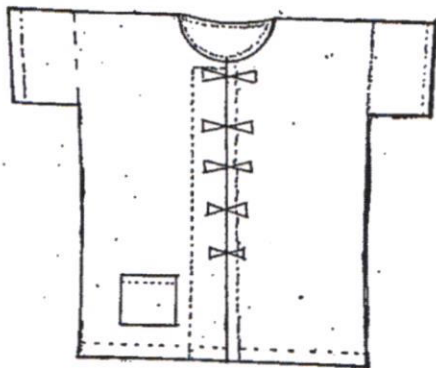
๔.๑ มีหนังสือรับรองการผลิตจากโรงงานผู้ผลิตให้ได้มาตรฐานตาม ข้อ ๓.๑

๔.๒ ผู้เสนอราคาต้องส่งตัวอย่างผ้าตัดเย็บสำเร็จทุกรายการตามแบบและสีที่ทางโรงพยาบาลกำหนด

อย่างละ ๑ ชิ้น

๔.๓ ตัวอย่างผ้าตามข้อ ๔.๑ จังหวัดจะนำไปประกอบการตรวจรับพัสดุ ทั้งนี้ทางราชการขอสงวนสิทธิ์

จะไม่คืนตัวอย่างดังกล่าวโดยจะถือเป็นสมบัติทางราชการ



ลงชื่อ..... กัทธนา จันทน์.....ประธานกรรมการ

(นางสาวศรารวรรณ จันทน์เจริญ)

พยาบาลวิชาชีพชำนาญการ

ลงชื่อ..... นพธมาภรณ์ อัคร.....กรรมการ

(นางวรรณภา ชูรัตน์)

นักจัดการงานทั่วไปปฏิบัติการ

ลงชื่อ..... ชลธิชา สุขอ่อน.....กรรมการ

(นางชลธิชา สุขอ่อน)

ช่างตัดเย็บเสื้อผ้า

เสื้อผ้าผู้ป่วย/ผ้าห่อเครื่องมือแพทย์สำหรับงานผ่าตัดและงานหัตถการต่างๆ(งานห้องผ่าตัด)

โรงพยาบาลราชบุรี ๒๕๖๔

รายการที่ ๑๘.กางเกงผู้ป่วย สามัญ (งานตัดเย็บผ้า)

๑. ความต้องการ

กางเกงผู้ป่วย สามัญโทเรสีขาวพิมพ์รพ.ราชบุรี ๒๕๖๔ (ดอกกลีลาวดี) ๘๐๐ ตัว

๒. วัตถุประสงค์ในการใช้งาน

เพื่อให้บริการผู้ป่วยในรพ.ราชบุรี

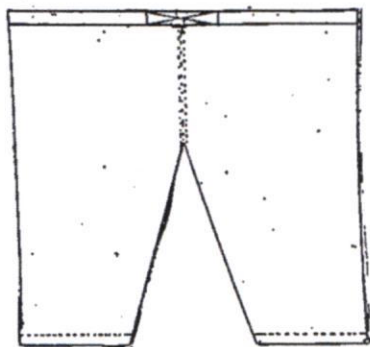
๓. คุณสมบัติเฉพาะ

๓.๑ เป็นผ้าโทเรสีขาว พิมพ์ รพ.ราชบุรี ๒๕๖๔ (ดอกกลีลาวดี) ด้วยหมักสีเขียวอย่างดีสีชัดเจน ไม่ลอกหลุด เมื่อซักล้าง เส้นด้ายยืนและเส้นด้ายพุ่งรวมกันไม่น้อยกว่า ๒๑๕ เส้นต่อ ๑ ตารางนิ้ว เส้นด้ายยืน Polyester ๖๕ % Cotton ๓๕ %

๓.๒ ขนาดความกว้างรอบเอวไม่น้อยกว่า ๕๒ นิ้ว ตัวยาวไม่น้อยกว่า ๓๖ นิ้ว เป้าลึก ๑๖ นิ้ว เอวใส่เชือกสำหรับผูก ตัดเย็บตามขนาดที่กำหนดและเย็บย้าทุกจุดอย่างแน่นหนา เนื้อผ้าที่ตัดเย็บต้องไม่ยืด ไม่หด สีไม่ตก

๔. เงื่อนไขเฉพาะ

- ๔.๑ มีหนังสือรับรองการผลิตจากโรงงานผู้ผลิตให้ได้มาตรฐานตาม ข้อ ๓.๑
- ๔.๒ ผู้เสนอราคาต้องส่งตัวอย่างผ้าตัดเย็บสำเร็จทุกรายการตามแบบและสีที่ทางโรงพยาบาลกำหนด อย่างละ ๑ ชิ้น
- ๔.๓ ตัวอย่างผ้าตามข้อ ๔.๑ จังหวัดจะนำไปประกอบการตรวจรับพัสดุ ทั้งนี้ทางราชการขอสงวนสิทธิ์ จะไม่คืนตัวอย่างดังกล่าวโดยจะถือเป็นสมบัติทางราชการ



ลงชื่อ.....*กนก รัตน*.....ประธานกรรมการ

(นางสาวศรารวรรณ จันทร์เจริญ)

พยาบาลวิชาชีพชำนาญการ

ลงชื่อ.....*กนก รัตน*.....กรรมการ

(นางวรรณภา ชูรัตน์)

นักจัดการงานทั่วไปปฏิบัติการ

ลงชื่อ.....*ชลธิชา สุขออน*.....กรรมการ

(นางชลธิชา สุขออน)

ช่างตัดเย็บเสื้อผ้า

เสื้อผ้าผู้ช่วย/ผ้าห่อเครื่องมือแพทย์สำหรับงานผ่าตัดและงานหัตถการต่างๆ(งานห้องผ่าตัด)

โรงพยาบาลราชบุรี ๒๕๖๔

รายการที่ ๑๙.ผ้าถุงผู้ช่วย สามัญ (งานตัดเย็บผ้า)

๑. ความต้องการ

ผ้าถุงผู้ช่วย สามัญโทเรสีชาวพิมพ์ รพ.ราชบุรี ๒๕๖๔ (ดอกสีลาวตี) ๖๐๐ ตัว

๒. วัตถุประสงค์ในการใช้งาน

เพื่อให้บริการผู้ช่วยในรพ.ราชบุรี

๓. คุณสมบัติเฉพาะ

๓.๑ เป็นผ้าโทเรสีชาว พิมพ์ รพ.ราชบุรี ๒๕๖๔ (ดอกสีลาวตี) ด้วยหมึกสีเขียวเข้มอย่างตีสีชัดเจน

ไม่ลอกหลุด เมื่อซักล้าง เส้นด้ายยืนและเส้นด้ายพุ่งรวมกันไม่น้อยกว่า ๒๑๕ เส้นต่อ ๑ ตารางนิ้ว
เส้นด้ายยืน Polyester ๖๕ % Cotton ๓๕ %

๓.๒ ขนาดรอบตัวกว้างไม่น้อยกว่า ๗๙ นิ้ว ตัวยาวไม่น้อยกว่า ๔๔ นิ้ว

ตัดเย็บตามขนาดที่กำหนดและเย็บย้าทุกจุดอย่างแน่นหนา

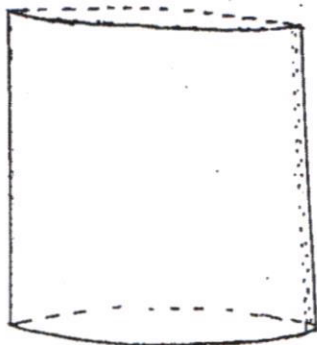
เนื้อผ้าที่ตัดเย็บต้องไม่ยืด ไม่หด สีไม่ตก

๔. เงื่อนไขเฉพาะ

๔.๑ มีหนังสือรับรองการผลิตจากโรงงานผู้ผลิตให้ได้มาตรฐานตาม ข้อ ๓.๑

๔.๒ ผู้เสนอราคาต้องส่งตัวอย่างผ้าตัดเย็บสำเร็จทุกรายการตามแบบและสีที่ทางโรงพยาบาลกำหนด
อย่างละ ๑ ชิ้น

๔.๓ ตัวอย่างผ้าตามข้อ ๔.๑ จังหวัดจะนำไปประกอบการตรวจรับพัสดุ ทั้งนี้ทางราชการขอสงวนสิทธิ์
จะไม่คืนตัวอย่างดังกล่าวโดยจะถือเป็นสมบัติทางราชการ



ลงชื่อ..... กณณ วัฒน.....ประธานกรรมการ

(นางสาวศรารรณ จันทร์เจริญ)

พยาบาลวิชาชีพชำนาญการ

ลงชื่อ..... (นางพรพิมล).....กรรมการ

(นางวรรณภา ชูรัตน์)

นักจัดการงานทั่วไปปฏิบัติการ

ลงชื่อ..... ชลธิชา สุขอ่อน.....กรรมการ

(นางชลธิชา สุขอ่อน)

ช่างตัดเย็บเสื้อผ้า

เสื้อผ้าผู้ป่วย/ผ้าห่อเครื่องมือแพทย์สำหรับงานผ่าตัดและงานหัตถการต่างๆ(งานห้องผ่าตัด)

โรงพยาบาลราชบุรี ๒๕๖๔

รายการที่ ๒๐.ผ้าปู พิเศษ (งานตัดเย็บผ้า)

๑. ความต้องการ

ผ้าปู พิเศษ (สีฟ้า) จำนวน ๒๐๐ ผืน

๒. วัตถุประสงค์ในการใช้งาน

เพื่อใช้บริการผู้ป่วย

๓. คุณสมบัติเฉพาะ

๓.๑ เป็นผ้าโพลีเอสเตอร์สีฟ้าพิมพ์ รพ.ราชบุรี ๒๕๖๔ บนผืนผ้าด้วยหมึก สีน้ำเงินอย่างดี

สีชัดเจนไม่ลอกหลุดเมื่อซักล้าง เส้นด้ายยืนและเส้นด้ายพุ่งรวมกันไม่น้อย

กว่า ๑๖๐ เส้น ต่อ ๑ ตารางนิ้ว เส้นด้ายยืน Polyester ๖๕ % Cotton ๓๕ %

๓.๒ เป็นผ้าปูผู้ป่วยขนาดไม่น้อยกว่า ๕๗x๑๑๖ นิ้วและเย็บริมผ้ากันลู่ทั้งสองด้าน

๓.๓ ตัดเย็บตามขนาดที่กำหนดและผ้าจะต้องเป็นของใหม่ ไม่เคยใช้งานมาก่อน

เนื้อผ้าที่ตัดเย็บต้องไม่ยืด ไม่หด สีไม่ตก

๔. เงื่อนไขเฉพาะ

๔.๑ มีหนังสือรับรองการผลิตจากโรงงานผู้ผลิตให้ได้มาตรฐานตาม ข้อ ๓.๑

๔.๒ ผู้เสนอราคาต้องส่งตัวอย่างผ้าตัดเย็บสำเร็จทุกรายการตามแบบและสีที่ทางโรงพยาบาลกำหนด

อย่างละ ๑ ชิ้น

๔.๓ ตัวอย่างผ้าตามข้อ ๔.๑ จังหวัดจะนำไปประกอบการตรวจรับพัสดุ ทั้งนี้ทางราชการขอสงวนสิทธิ์

จะไม่คืนตัวอย่างดังกล่าวโดยจะถือเป็นสมบัติทางราชการ

ลงชื่อ.....*กนกน กนกน*.....ประธานกรรมการ

(นางสาวศรารรณ จันทร์เจริญ)

พยาบาลวิชาชีพชำนาญการ

ลงชื่อ.....*ดวงพร พงษ์ไพบูลย์*.....กรรมการ

(นางวรรณภา ชูรัตน์)

นักจัดการงานทั่วไปปฏิบัติการ

ลงชื่อ.....*ชลธิชา สุขอ่อน*.....กรรมการ

(นางชลธิชา สุขอ่อน)

ช่างตัดเย็บเสื้อผ้า

รายละเอียดคุณลักษณะเฉพาะ

เสื้อผ้าผู้ป่วย/ผ้าห่อเครื่องมือแพทย์สำหรับงานผ่าตัดและงานหัตถการต่างๆ(งานห้องผ่าตัด)

โรงพยาบาลราชบุรี ๒๕๖๔

รายการที่ ๒๑.ผ้าขาว พิเศษ (งานตัดเย็บผ้า)

๑. ความต้องการ

ผ้าขาวพิเศษ (สีฟ้า) จำนวน ๒๐๐ ผืน

๒. วัตถุประสงค์ในการใช้งาน

เพื่อให้บริการผู้ป่วย

๓. คุณสมบัติเฉพาะ

๓.๑ เป็นผ้าโทเรสีฟ้า พิมพ์ รพ.ราชบุรี ๒๕๖๔ บนผืนผ้าด้วยหมึก สีน้ำเงินอย่างดี

สีชัดเจนไม่ลอกหลุดเมื่อซักล้าง เส้นด้ายยืนและเส้นด้ายพุ่งรวมกันไม่น้อย

กว่า ๑๖๐ เส้น ต่อ ๑ ตารางนิ้ว เส้นด้ายยืน Polyester ๖๕ % Cotton ๓๕ %

๓.๒ เป็นผ้าขาวผู้ป่วยขนาดไม่น้อยกว่า ๕๐x๕๘ นิ้วและเย็บริมผ้ากันลุ่ยทั้งสองด้าน

๓.๓ ตัดเย็บตามขนาดที่กำหนดและผ้าจะต้องเป็นของใหม่ ไม่เคยใช้งานมาก่อน

เนื้อผ้าที่ตัดเย็บต้องไม่ยืด ไม่หด สีไม่ตก

๔. เงื่อนไขเฉพาะ

๔.๑ มีหนังสือรับรองการผลิตจากโรงงานผู้ผลิตให้ได้มาตรฐานตาม ข้อ ๓.๑

๔.๒ ผู้เสนอราคาต้องส่งตัวอย่างผ้าตัดเย็บสำเร็จทุกรายการตามแบบและสีที่ทางโรงพยาบาลกำหนด

อย่างละ ๑ ชิ้น

๔.๓ ตัวอย่างผ้าตามข้อ ๔.๑ จังหวัดจะนำไปประกอบการตรวจรับพัสดุ ทั้งนี้ทางราชการขอสงวนสิทธิ์

จะไม่คืนตัวอย่างดังกล่าวโดยจะถือเป็นสมบัติทางราชการ

ลงชื่อ.....กานต์ วัฒนวิ.....ประธานกรรมการ

(นางสาวศรารรณ จันทร์เจริญ)

พยาบาลวิชาชีพชำนาญการ

ลงชื่อ.....กานต์ วัฒนวิ.....กรรมการ

(นางวรรณภา ชูรัตน์)

นักจัดการงานทั่วไปปฏิบัติการ

ลงชื่อ.....ชลธิชา สุขอ่อน.....กรรมการ

(นางชลธิชา สุขอ่อน)

ช่างตัดเย็บเสื้อผ้า

เสื้อผ้าผู้ป่วย/ผ้าทอเครื่องมือแพทย์สำหรับงานผ่าตัดและงานหัตถการต่างๆ(งานห้องผ่าตัด)

โรงพยาบาลราชบุรี ๒๕๖๔

รายการที่ ๒๒.ปลอกหมอน พิเศษ (งานตัดเย็บผ้า)

๑. ความต้องการ

ปลอกหมอนพิเศษ (สีฟ้า) จำนวน ๒๐๐ ใบ

๒. วัตถุประสงค์ในการใช้งาน

เพื่อใช้บริการผู้ป่วย

๓. คุณสมบัติเฉพาะ

- ๓.๑ เป็นผ้าโพลีเอสเตอร์ พิมพ์ รพ.ราชบุรี ๒๕๖๔ บนผืนผ้าด้วยหมึก สีน้ำเงินอย่างดี สีชัดเงินไม่ลอกหลุดเมื่อซักล้าง เส้นด้ายยืนและเส้นด้ายพุ่งรวมกันไม่น้อยกว่า ๑๖๐ เส้น ต่อ ๑ ตารางนิ้ว เส้นด้ายยืน Polyester ๖๕ % Cotton ๓๕ %
- ๓.๒ เป็นปลอกหมอนผู้ป่วยขนาดไม่น้อยกว่า ๑๙x๒๖ นิ้วมีลิ้นด้านใน ๕ นิ้ว
- ๓.๓ ตัดเย็บตามขนาดที่กำหนดและผ้าจะต้องเป็นของใหม่ ไม่เคยใช้งานมาก่อน เนื้อผ้าที่ตัดเย็บต้องไม่ยืด ไม่หด สีไม่ตก

๔. เงื่อนไขเฉพาะ

- ๔.๑ มีหนังสือรับรองการผลิตจากโรงงานผู้ผลิตให้ได้มาตรฐานตาม ข้อ ๓.๑
- ๔.๒ ผู้เสนอราคาต้องส่งตัวอย่างผ้าตัดเย็บสำเร็จทุกรายการตามแบบและสีที่ทางโรงพยาบาลกำหนด อย่างละ ๑ ชิ้น
- ๔.๓ ตัวอย่างผ้าตามข้อ ๔.๑ จังหวัดจะนำไปประกอบการตรวจรับพัสดุ ทั้งนี้ทางราชการขอสงวนสิทธิ์ จะไม่คืนตัวอย่างดังกล่าวโดยจะถือเป็นสมบัติทางราชการ

ลงชื่อ.....*ดร.ณัฐ วัฒนวิจิตร*.....ประธานกรรมการ

(นางสาวศรารัตน์ จันทร์เจริญ)

พยาบาลวิชาชีพชำนาญการ

ลงชื่อ.....*นางวรรณภา ชูรัตน์*.....กรรมการ

(นางวรรณภา ชูรัตน์)

นักจัดการงานทั่วไปปฏิบัติการ

ลงชื่อ.....*นางชลธิชา สุขอ่อน*.....กรรมการ

(นางชลธิชา สุขอ่อน)

ช่างตัดเย็บเสื้อผ้า

เสื้อผ้าผู้ป่วย/ผ้าห่อเครื่องมือแพทย์สำหรับงานผ่าตัดและงานหัตถการต่างๆ(งานห้องผ่าตัด)

โรงพยาบาลราชบุรี ๒๕๖๔

รายการที่ ๒๓.เสื้อผ้าผู้ป่วย พิเศษ (งานตัดเย็บผ้า)

๑. ความต้องการ

เสื้อผ้าผู้ป่วยพิเศษ โทเรสีฟ้าพิมพ์รพ.ราชบุรี ๒๕๖๔ (ดอกกลีลาวดี) ๔๐๐ ตัว

๒. วัตถุประสงค์ในการใช้งาน

เพื่อให้บริการผู้ป่วยในรพ.ราชบุรี

๓. คุณสมบัติเฉพาะ

๓.๑ เป็นผ้าโทเรสีฟ้า พิมพ์ รพ.ราชบุรี ๒๕๖๔ (ดอกกลีลาวดี) ด้วยหมึกสีน้ำเงินอย่างดิสซิดเจน

ไม่ลอกหลุด เมื่อซักล้าง เส้นด้ายยืนและเส้นด้ายพุ่งรวมกันไม่น้อยกว่า ๒๑๕ เส้นต่อ ๑ ตารางนิ้ว

เส้นด้ายยืน Polyester ๖๕ % Cotton ๓๕ %

๓.๒ ขนาดรอบอกไม่น้อยกว่า ๕๕ นิ้ว ตัวยาวไม่น้อยกว่า ๓๐ นิ้ว แขนกว้างไม่น้อยกว่า ๑๐ นิ้ว แขนยาว

ไม่น้อยกว่า ๘ นิ้ว ตัดเสื้อสำเร็จรูป คอกกลม ผ้าหน้าต่อ แขนตะเข็บคู่ ตรงจุดไหล่มีเชือกผูก ๕ คู่

มีกระเป๋าดัดด้านขวา ๑ ใบ ตัดเย็บตามขนาดที่กำหนดและเย็บย้าทุกจุดอย่างแน่นหนา

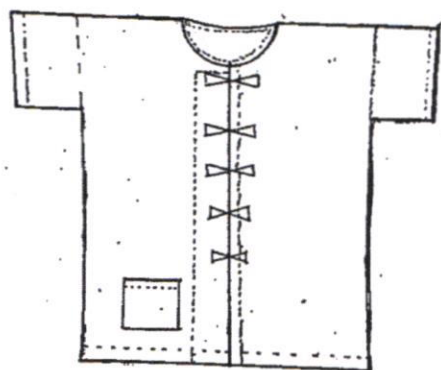
เนื้อผ้าที่ตัดเย็บต้องไม่ยืด ไม่หด สีไม่ตก

๔. เงื่อนไขเฉพาะ

๔.๑ มีหนังสือรับรองการผลิตจากโรงงานผู้ผลิตให้ได้มาตรฐานตาม ข้อ ๓.๑

๔.๒ ผู้เสนอราคาต้องส่งตัวอย่างผ้าตัดเย็บสำเร็จทุกรายการตามแบบและสีที่ทางโรงพยาบาลกำหนด
อย่างละ ๑ ชิ้น

๔.๓ ตัวอย่างผ้าตามข้อ ๔.๑ จังหวัดจะนำไปประกอบการตรวจรับพัสดุ ทั้งนี้ทางราชการขอสงวนสิทธิ์
จะไม่คืนตัวอย่างดังกล่าวโดยจะถือเป็นสมบัติทางราชการ



ลงชื่อ.....*กรรณ วัฒน*.....ประธานกรรมการ

(นางสาวศรารวรรณ จันทร์เจริญ)

พยาบาลวิชาชีพชำนาญการ

ลงชื่อ.....*สิริภรณ์*.....กรรมการ

(นางวรรณภา ชูรัตน์)

นักจัดการงานทั่วไปปฏิบัติการ

ลงชื่อ.....*ชลธิชา สุขอ่อน*.....กรรมการ

(นางชลธิชา สุขอ่อน)

ช่างตัดเย็บเสื้อผ้า

เสื้อผ้าผู้ป่วย/ผ้าห่อเครื่องมือแพทย์สำหรับงานผ่าตัดและงานหัตถการต่างๆ(งานห้องผ่าตัด)

โรงพยาบาลราชบุรี ๒๕๖๔

รายการที่ ๒๔.กางเกงผู้ป่วย พิเศษ (งานตัดเย็บผ้า)

๑. ความต้องการ

กางเกงผู้ป่วย พิเศษ โทเรสีฟ้าพิมพ์รพ.ราชบุรี ๒๕๖๔ (ดอกกลีลาวดี) ๒๐๐ ตัว

๒. วัตถุประสงค์ในการใช้งาน

เพื่อให้บริการผู้ป่วยในรพ.ราชบุรี

๓. คุณสมบัติเฉพาะ

๓.๑ เป็นผ้าโทเรสีฟ้าพิมพ์ รพ.ราชบุรี ๒๕๖๔ (ดอกกลีลาวดี) ด้วยหมึกสีน้ำเงินอย่างดีสีชัดเจน

ไม่ลอกหลุด เมื่อซักล้าง เส้นด้ายยืนและเส้นด้ายพุ่งรวมกันไม่น้อยกว่า ๒๑๕ เส้นต่อ ๑ ตารางนิ้ว
เส้นด้ายยืน Polyester ๖๕ % Cotton ๓๕ %

๓.๒ ขนาดความกว้างรอบเอวไม่น้อยกว่า ๕๒ นิ้ว ตัวยาวไม่น้อยกว่า ๓๖ นิ้ว เป้าลึก ๑๗ นิ้ว

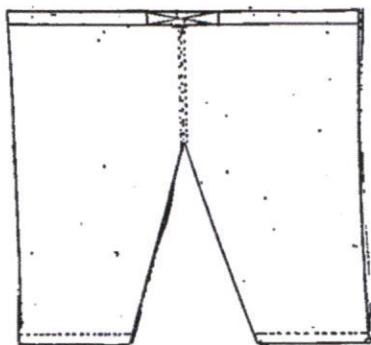
เอวใส่เชือกสำหรับผูก ตัดเย็บตามขนาดที่กำหนดและเย็บย้าทุกจุดอย่างแน่นหนา
เนื้อผ้าที่ตัดเย็บต้องไม่ยืด ไม่หด สีไม่ตก

๔. เงื่อนไขเฉพาะ

๔.๑ มีหนังสือรับรองการผลิตจากโรงงานผู้ผลิตให้ได้มาตรฐานตาม ข้อ ๓.๑

๔.๒ ผู้เสนอราคาต้องส่งตัวอย่างผ้าตัดเย็บสำเร็จทุกรายการตามแบบและสีที่ทางโรงพยาบาลกำหนด
อย่างละ ๑ ชิ้น

๔.๓ ตัวอย่างผ้าตามข้อ ๔.๑ จังหวัดจะนำไปประกอบการตรวจรับพัสดุ ทั้งนี้ทางราชการขอสงวนสิทธิ์
จะไม่คืนตัวอย่างดังกล่าวโดยจะถือเป็นสมบัติทางราชการ



ลงชื่อ.....*ปรภมภ์ รินทัญ*.....ประธานกรรมการ

(นางสาวศรารวรรณ จันทร์เจริญ)

พยาบาลวิชาชีพชำนาญการ

ลงชื่อ.....*ปรชกมลพิง*.....กรรมการ

(นางวรรณภา ชูรัตน์)

นักจัดการงานทั่วไปปฏิบัติการ

ลงชื่อ.....*ชลธิชา สุขออน*.....กรรมการ

(นางชลธิชา สุขออน)

ช่างตัดเย็บเสื้อผ้า

เสื้อผ้าผู้ป่วย/ผ้าห่อเครื่องมือแพทย์สำหรับงานผ่าตัดและงานหัตถการต่างๆ(งานห้องผ่าตัด)

โรงพยาบาลราชบุรี ๒๕๖๔

รายการที่ ๒๕.ผ้าถุงผู้ป่วย พิเศษ (งานตัดเย็บผ้า)

๑. ความต้องการ

ผ้าถุงผู้ป่วย พิเศษ โทเรสีฟ้าพิมพ์ รพ.ราชบุรี ๒๕๖๔ (ดอกสีลาวตี) ๒๐๐ ตัว

๒. วัตถุประสงค์ในการใช้งาน

เพื่อใช้บริการผู้ป่วยในรพ.ราชบุรี

๓. คุณสมบัติเฉพาะ

๓.๑ เป็นผ้าโทเรสีฟ้า พิมพ์ รพ.ราชบุรี ๒๕๖๔ (ดอกสีลาวตี) ด้วยหมึกสีน้ำเงินอย่างตีสีชัดเจน

ไม่ลอกหลุด เมื่อซักล้าง เส้นด้ายยืนและเส้นด้ายพุ่งรวมกันไม่น้อยกว่า ๒๑๕ เส้นต่อ ๑ ตารางนิ้ว
เส้นด้ายยืน Polyester ๖๕ % Cotton ๓๕ %

๓.๒ ขนาดรอบตัวกว้างไม่น้อยกว่า ๗๙ นิ้ว ตัวยาวไม่น้อยกว่า ๔๔ นิ้ว

ตัดเย็บตามขนาดที่กำหนดและเย็บย้าทุกจุดอย่างแน่นหนา

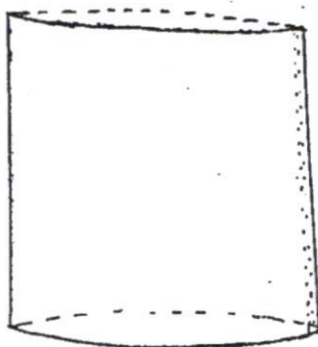
เนื้อผ้าที่ตัดเย็บต้องไม่ยืด ไม่หด สีไม่ตก

๔. เงื่อนไขเฉพาะ

๔.๑ มีหนังสือรับรองการผลิตจากโรงงานผู้ผลิตให้ได้มาตรฐานตาม ข้อ ๓.๑

๔.๒ ผู้เสนอราคาต้องส่งตัวอย่างผ้าตัดเย็บสำเร็จทุกรายการตามแบบและสีที่ทางโรงพยาบาลกำหนด
อย่างละ ๑ ชิ้น

๔.๓ ตัวอย่างผ้าตามข้อ ๔.๑ จังหวัดจะนำไปประกอบการตรวจรับพัสดุ ทั้งนี้ทางราชการขอสงวนสิทธิ์
จะไม่คืนตัวอย่างดังกล่าวโดยจะถือเป็นสมบัติทางราชการ



ลงชื่อ..... ณิชนันท์ วัฒนวิทย์ประธานกรรมการ

(นางสาวศรารวรรณ จันทร์เจริญ)

พยาบาลวิชาชีพชำนาญการ

ลงชื่อ..... จิราภรณ์ วัฒนวิทย์กรรมการ

(นางวรรณภา ชูรัตน์)

นักจัดการงานทั่วไปปฏิบัติการ

ลงชื่อ..... ชลธิชา สุขอ่อนกรรมการ

(นางชลธิชา สุขอ่อน)

ช่างตัดเย็บเสื้อผ้า

เสื้อผ้าผู้ป่วย/ผ้าห่อเครื่องมือแพทย์สำหรับงานผ่าตัดและงานหัตถการต่างๆ(งานห้องผ่าตัด)

โรงพยาบาลราชบุรี ๒๕๖๔

รายการที่ ๒๖.ผ้าปูโต๊ะสีเขียว (งานตัดเย็บผ้า)

๑. ความต้องการ

ผ้าปู โต๊ะ (สีเขียว) จำนวน ๕๐๐ ผืน

๒. วัตถุประสงค์ในการใช้งาน

เพื่อให้บริการผู้ป่วย

๓. คุณสมบัติเฉพาะ

- ๓.๑ เป็นผ้าปูโต๊ะสีเขียวพิมพ์ รพ.ราชบุรี ๒๕๖๔ บนผืนผ้าด้วยหมึก สีน้ำเงินอย่างดี สีชัดเจนไม่ลอกหลุดเมื่อซักล้าง เส้นด้ายยืนและเส้นด้ายพุ่งรวมกันไม่น้อยกว่า ๑๖๐ เส้น ต่อ ๑ ตารางนิ้ว เส้นด้ายยืน Polyester ๖๕ % Cotton ๓๕ %
- ๓.๒ เป็นผ้าปูผู้ป่วยขนาดไม่น้อยกว่า ๕๗x๑๑๖ นิ้วและเย็บริมผ้ากันลุ่ยทั้งสองด้าน
- ๓.๓ ตัดเย็บตามขนาดที่กำหนดและผ้าจะต้องเป็นของใหม่ ไม่เคยใช้งานมาก่อน เนื้อผ้าที่ตัดเย็บต้องไม่ยืด ไม่หด สีไม่ตก

๔. เงื่อนไขเฉพาะ

- ๔.๑ มีหนังสือรับรองการผลิตจากโรงงานผู้ผลิตให้ได้มาตรฐานตาม ข้อ ๓.๑
- ๔.๒ ผู้เสนอราคาต้องส่งตัวอย่างผ้าตัดเย็บสำเร็จทุกรายการตามแบบและสีที่ทางโรงพยาบาลกำหนด อย่างละ ๑ ชิ้น
- ๔.๓ ตัวอย่างผ้าตามข้อ ๔.๑ จังหวัดจะนำไปประกอบการตรวจรับพัสดุ ทั้งนี้ทางราชการขอสงวนสิทธิ์ จะไม่คืนตัวอย่างดังกล่าวโดยจะถือเป็นสมบัติทางราชการ

ลงชื่อ..... กนก รัตนบุรีประธานกรรมการ

(นางสาวศรารวรรณ จันทร์เจริญ)

พยาบาลวิชาชีพชำนาญการ

ลงชื่อ..... ศุภมาส ทรัพย์กรรมการ

(นางวรรณภา ชูรัตน์)

นักจัดการงานทั่วไปปฏิบัติการ

ลงชื่อ..... ชลธิชา สุขอ่อนกรรมการ

(นางชลธิชา สุขอ่อน)

ช่างตัดเย็บเสื้อผ้า

เสื้อผ้าผู้ป่วย/ผ้าทอเครื่องมือแพทย์สำหรับงานผ่าตัดและงานหัตถการต่างๆ(งานห้องผ่าตัด)

โรงพยาบาลราชบุรี ๒๕๖๔

รายการที่ ๒๗.ผ้าขวางโทเรสีเซีย (งานตัดเย็บผ้า)

๑. ความต้องการ

ผ้าขวางโทเร (สีเซีย) จำนวน ๕๐๐ ผืน

๒. วัตถุประสงค์ในการใช้งาน

เพื่อใช้บริการผู้ป่วย

๓. คุณสมบัติเฉพาะ

๓.๑ เป็นผ้าโทเรสีเซียพิมพ์ รพ.ราชบุรี ๒๕๖๔ บนผืนผ้าด้วยหมึก สีน้ำเงินอย่างดี

สีชัดเจนไม่ลอกหลุดเมื่อซักล้าง เส้นด้ายยืนและเส้นด้ายพุ่งรวมกันไม่น้อย

กว่า ๑๖๐ เส้น ต่อ ๑ ตารางนิ้ว เส้นด้ายยืน Polyester ๖๕ % Cotton ๓๕ %

๓.๒ เป็นผ้าขวางผู้ป่วยขนาดไม่น้อยกว่า ๕๐x๕๗ นิ้วและเย็บริมผ้ากันลู่ทั้งสองด้าน

๓.๓ ตัดเย็บตามขนาดที่กำหนดและผ้าจะต้องเป็นของใหม่ ไม่เคยใช้งานมาก่อน

เนื้อผ้าที่ตัดเย็บต้องไม่ยืด ไม่หด สีไม่ตก

๔. เงื่อนไขเฉพาะ

๔.๑ มีหนังสือรับรองการผลิตจากโรงงานผู้ผลิตให้ได้มาตรฐานตาม ข้อ ๓.๑

๔.๒ ผู้เสนอราคาต้องส่งตัวอย่างผ้าตัดเย็บสำเร็จทุกรายการตามแบบและสีที่ทางโรงพยาบาลกำหนด

อย่างละ ๑ ชิ้น

๔.๓ ตัวอย่างผ้าตามข้อ ๔.๑ จังหวัดจะนำไปประกอบการตรวจรับพัสดุ ทั้งนี้ทางราชการขอสงวนสิทธิ์

จะไม่คืนตัวอย่างดังกล่าวโดยจะถือเป็นสมบัติทางราชการ

ลงชื่อ.....*กนกน รินทิ*.....ประธานกรรมการ

(นางสาวศรารรรณ จันทร์เจริญ)

พยาบาลวิชาชีพชำนาญการ

ลงชื่อ.....*กมลทิพย์*.....กรรมการ

(นางวรรณภา ชูรัตน์)

นักจัดการงานทั่วไปปฏิบัติการ

ลงชื่อ.....*ชลธิชา สุขอ่อน*.....กรรมการ

(นางชลธิชา สุขอ่อน)

ช่างตัดเย็บเสื้อผ้า

เสื้อผ้าผู้ป่วย/ผ้าทอเครื่องมือแพทย์สำหรับงานผ่าตัดและงานหัตถการต่างๆ(งานห้องผ่าตัด)

โรงพยาบาลราชบุรี ๒๕๖๔

รายการที่ ๒๘.ปลอกหมอน โทเรสีเซียว (งานตัดเย็บผ้า)

๑. ความต้องการ

ปลอกหมอนโทเร (สีเซียว) จำนวน ๓๐๐ ใบ

๒. วัตถุประสงค์ในการใช้งาน

เพื่อให้บริการผู้ป่วย

๓. คุณสมบัติเฉพาะ

๓.๑ เป็นผ้าโทเรสีเซียว พิมพ์ รพ.ราชบุรี ๒๕๖๔ บนผืนผ้าด้วยหมึก สีน้ำเงินอย่างดี

สีชัดเจนไม่ลอกหลุดเมื่อซักล้าง เส้นด้ายยืนและเส้นด้ายพุ่งรวมกันไม่น้อย

กว่า ๑๖๐ เส้น ต่อ ๑ ตารางนิ้ว เส้นด้ายยืน Polyester ๖๕ % Cotton ๓๕ %

๓.๒ เป็นปลอกหมอนผู้ป่วยขนาดไม่น้อยกว่า ๑๙x๒๖ นิ้วมีลิ้นด้านใน ๕ นิ้ว

๓.๓ ตัดเย็บตามขนาดที่กำหนดและผ้าจะต้องเป็นของใหม่ ไม่เคยใช้งานมาก่อน

เนื้อผ้าที่ตัดเย็บต้องไม่ยืด ไม่หด สีไม่ตก

๔. เงื่อนไขเฉพาะ

๔.๑ มีหนังสือรับรองการผลิตจากโรงงานผู้ผลิตให้ได้มาตรฐานตาม ข้อ ๓.๑

๔.๒ ผู้เสนอราคาต้องส่งตัวอย่างผ้าตัดเย็บสำเร็จทุกรายการตามแบบและสีที่ทางโรงพยาบาลกำหนด

อย่างละ ๑ ชิ้น

๔.๓ ตัวอย่างผ้าตามข้อ ๔.๑ จังหวัดจะนำไปประกอบการตรวจรับพัสดุ ทั้งนี้ทางราชการขอสงวนสิทธิ์

จะไม่คืนตัวอย่างดังกล่าวโดยจะถือเป็นสมบัติทางราชการ

ลงชื่อ..... *Hamn Fimji*ประธานกรรมการ

(นางสาวศรารวรรณ จันทร์เจริญ)

พยาบาลวิชาชีพชำนาญการ

ลงชื่อ..... *(นางวรรณภา ชูรัตน์)*กรรมการ

(นางวรรณภา ชูรัตน์)

นักจัดการงานทั่วไปปฏิบัติการ

ลงชื่อ..... *ชลธิชา สุขอ่อน*กรรมการ

(นางชลธิชา สุขอ่อน)

ช่างตัดเย็บเสื้อผ้า

เสื้อผ้าผู้ป่วย/ผ้าห่อเครื่องมือแพทย์สำหรับงานผ่าตัดและงานหัตถการต่างๆ(งานห้องผ่าตัด)

โรงพยาบาลราชบุรี ๒๕๖๔

รายการที่ ๒๙. เสื้อโตรีเสีเขียวเข้ม (งานตัดเย็บผ้า)

๑. ความต้องการ

เสื้อโตรีเสีเขียวเข้ม พิมพ์รพ.ราชบุรี ๒๕๖๔ (ดอกสีลาวตี) จำนวน ๔๐๐ ตัว

๒. วัตถุประสงค์ในการใช้งาน

เพื่อใช้บริการผู้ป่วยในรพ.ราชบุรี

๓. คุณสมบัติเฉพาะ

๓.๑ เป็นผ้าโตรีเสีเขียวเข้ม พิมพ์ รพ.ราชบุรี ๒๕๖๔ (ดอกสีลาวตี) ด้วยหมักสีน้ำเงินอย่างดีสีชัดเจน ไม่ลอกหลุด เมื่อซักล้าง เส้นด้ายยืนและเส้นด้ายพุ่งรวมกันไม่น้อยกว่า ๒๑๕ เส้นต่อ ๑ ตารางนิ้ว เส้นด้ายยืน Polyester ๖๕ % Cotton ๓๕ %

๓.๒ ขนาดรอบอกไม่น้อยกว่า ๕๕ นิ้ว ตัวยาวไม่น้อยกว่า ๓๐ นิ้ว แขนกว้างไม่น้อยกว่า ๑๐ นิ้ว แขนยาวไม่น้อยกว่า ๘ นิ้ว ตัดเสื้อสำเร็จรูป คอกกลม ผ้าหน้าต่อ แขนตะเข็บคู่ ตรงจุดไหล่มีเชือกผูก ๕ คู่ เนื้อผ้าที่ตัดเย็บต้องไม่ยืด ไม่หด สีไม่ตก

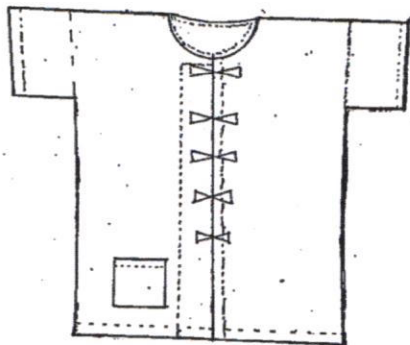
๓.๓ ตัดเย็บตามขนาดที่กำหนดและผ้าจะต้องเป็นผืนเดียวกัน ห้ามนำมาเย็บต่อกัน เนื้อผ้าที่ตัดเย็บต้องไม่ยืด ไม่หด สีไม่ตก

๔. เงื่อนไขเฉพาะ

๔.๑ มีหนังสือรับรองการผลิตจากโรงงานผู้ผลิตให้ได้มาตรฐานตาม ข้อ ๓.๑

๔.๒ ผู้เสนอราคาต้องส่งตัวอย่างผ้าตัดเย็บสำเร็จทุกรายการตามแบบและสีที่ทางโรงพยาบาลกำหนด อย่างละ ๑ ชิ้น

๔.๓ ตัวอย่างผ้าตามข้อ ๔.๑ จังหวัดจะนำไปประกอบการตรวจรับพัสดุ ทั้งนี้ทางราชการขอสงวนสิทธิ์ จะไม่คืนตัวอย่างดังกล่าวโดยจะถือเป็นสมบัติทางราชการ



ลงชื่อ..... กนกมา รุณทิพย์.....ประธานกรรมการ

(นางสาวศรารวรรณ จันทร์เจริญ)

พยาบาลวิชาชีพชำนาญการ

ลงชื่อ..... นงนารถ ฐิตินันท์.....กรรมการ

(นางวรรณภา ชูรัตน์)

นักจัดการงานทั่วไปปฏิบัติการ

ลงชื่อ..... ชลธิชา สุขอ่อน.....กรรมการ

(นางชลธิชา สุขอ่อน)

ช่างตัดเย็บเสื้อผ้า

เสื้อผ้าผู้ป่วย/ผ้าห่อเครื่องมือแพทย์สำหรับงานผ่าตัดและงานหัตถการต่างๆ(งานห้องผ่าตัด)

โรงพยาบาลราชบุรี ๒๕๖๔

รายการที่ ๓๐.กางเกงโตรีเสีเขียว (งานตัดเย็บผ้า)

๑. ความต้องการ

กางเกงโตรีเสีเขียวพิมพ์รพ.ราชบุรี (ดอกกลีลาวดี) ๒๐๐ ตัว

๒. วัตถุประสงค์ในการใช้งาน

เพื่อให้บริการผู้ป่วยในรพ.ราชบุรี

๓. คุณสมบัติเฉพาะ

๓.๑ เป็นผ้าโตรีเสีเขียวเข้ม พิมพ์ รพ.ราชบุรี ๒๕๖๔ (ดอกกลีลาวดี) ด้วยหมึกสีน้ำเงินอย่างดีสีชัดเจน ไม่ลอกหลุด เมื่อซักล้าง เส้นด้ายยืนและเส้นด้ายพุ่งรวมกันไม่น้อยกว่า ๒๑๕ เส้นต่อ ๑ ตารางนิ้ว เส้นด้ายยืน Polyester ๖๕ % Cotton ๓๕ %

๓.๒ ขนาดความกว้างรอบเอวไม่น้อยกว่า ๕๒ นิ้ว ตัวยาวไม่น้อยกว่า ๓๖ นิ้ว เป่าลึก ๑๖ นิ้ว

เอวใส่เชือกสำหรับผูก ตัดเย็บตามขนาดที่กำหนดและเย็บย้าทุกจุดอย่างแน่นหนา

เนื้อผ้าที่ตัดเย็บต้องไม่ยืด ไม่หด สีไม่ตก

๔. เงื่อนไขเฉพาะ

๔.๑ มีหนังสือรับรองการผลิตจากโรงงานผู้ผลิตให้ได้มาตรฐานตาม ข้อ ๓.๑

๔.๒ ผู้เสนอราคาต้องส่งตัวอย่างผ้าตัดเย็บสำเร็จทุกรายการตามแบบและสีที่ทางโรงพยาบาลกำหนด อย่างละ ๑ ชิ้น

๔.๓ ตัวอย่างผ้าตามข้อ ๔.๑ จังหวัดจะนำไปประกอบการตรวจรับพัสดุ ทั้งนี้ทางราชการขอสงวนสิทธิ์ จะไม่คืนตัวอย่างดังกล่าวโดยจะถือเป็นสมบัติทางราชการ

ลงชื่อ.....*กมล วัฒน*.....ประธานกรรมการ

(นางสาวศรารรณ จันทรเจริญ)

พยาบาลวิชาชีพชำนาญการ

ลงชื่อ.....*กมล วัฒน*.....กรรมการ

(นางวรรณภา ชูรัตน์)

นักจัดการงานทั่วไปปฏิบัติการ

ลงชื่อ.....*ชลธิชา สุขอ่อน*.....กรรมการ

(นางชลธิชา สุขอ่อน)

ช่างตัดเย็บเสื้อผ้า